

4" of crosswise folded knit must **STRETCH** from here
 10 cm de tricot plié sur le travers doivent s'étirer d'ici
 10 cm de tejido de punto doblado al través deben estirarse desde acá

To Here (35%)
 jusqu'ici (35%)
 hasta acá (35%)

M7635

MISSES'/WOMEN'S TOP, DRESS, PANTS AND JACKET: Close-fitting top and dress have sleeve variations. Semi-fitted, pull-on pants have elastic waist. Very loose-fitting jacket has draped front: wrong side of fabric will show.

HAUT, ROBE, PANTALON ET VESTE POUR JEUNE FEMME/FEMME: Haut et robe moulants à variations de manche. Pantalon semi-ajusté à taille élastique. Veste très ample à devant drapé: l'envers du tissu sera visible.

TOP, VESTIDO, PANTALÓN Y CHAQUETA PARA JÓVENES Y SEÑORAS/DAMAS: Top y vestido ceñidos con variaciones de manga. Pantalón semientallado con cintura elástica. Chaqueta de entalle suelto con frente drapado: el revés de la tela será visible.

Combinations: B5(8-10-12-14-16), RR(18W-20W-22W-24W)

SUGGESTED FABRICS: A, B: Moderate Stretch Knits (35% cross grain): Jersey, Cotton Knits, Interlock. **C, D: Crepe, Challis, Crepe Back Satin.**

Séries/Combinaciones: B5(8-10-12-14-16), RR(18W-20W-22W-24W)

TISSUS CONSEILLÉS: A, B: Maille à élasticité moyenne (35% en largeur): Jersey, Jersey de coton, Interlock. **C, D: Crêpe, Etamine, Crêpe satin.**

TELAS SUGERIDAS: A, B: Tejidos de punto stretch (35% a lo ancho): Jersey, Tejidos de punto de algodón, Interlock. **C, D: Crepé, Chalís, Crepé de satén.**

SIZES	Misses'					Women's				Yds.
	8	10	12	14	16	18W	20W	22W	24W	
A 60"	1 5/8	1 5/8	1 5/8	1 5/8	1 5/8	1 3/4	1 3/4	1 3/4	1 3/4	Yds.
B 60"	1 3/8	1 3/8	1 3/8	1 3/8	1 3/8	1 3/4	1 3/4	1 3/4	1 3/4	Yds.
C 45"	2 1/8	2 1/8	2 1/2	2 1/2	2 1/2	2 1/2	2 1/2	2 1/2	2 1/2	Yds.
60"	1 5/8	1 5/8	1 5/8	1 5/8	2 1/8	2 1/8	2 1/8	2 1/4	2 1/4	"
D 45"	3 5/8	3 5/8	3 5/8	3 5/8	3 5/8	4 1/4	4 1/4	4 3/8	4 3/8	Yds.
60"	2 1/2	2 1/2	2 1/2	2 1/2	2 1/2	3 1/8	3 1/8	3 1/8	3 1/8	"

TAILLES/TALLAS	Jeune Femme/Jóvenes y Señoras					Femme/Damas				m
	8	10	12	14	16	18W	20W	22W	24W	
A 150cm*	1.50	1.50	1.50	1.50	1.50	1.60	1.60	1.60	1.60	m
B 150cm*	1.30	1.30	1.30	1.30	1.30	1.60	1.60	1.60	1.60	m
C 115cm***	2.00	2.00	2.30	2.30	2.30	2.30	2.30	2.30	2.30	m
150cm***	1.50	1.50	1.50	1.50	2.00	2.00	2.00	2.10	2.10	m
D 115cm***	3.40	3.40	3.40	3.40	3.40	3.90	3.90	4.00	4.00	m
150cm***	2.30	2.30	2.30	2.30	2.30	2.90	2.90	2.90	2.90	m

FUSIBLE INTERFACING D - 18", 20" - 7/8 yd.

NOTIONS: A, B: Seam Binding. C: 1 1/4 yds. of 3/8" Elastic. D: Two 5/8" Button.

ENTOILAGE THERMOCOLLANT/ENTRETELA TERMOADHESIVA D - 46, 51cm - 0.80m

MERCERIE: A, B: Extra-fort. C: 1.20m d'élastique de 1cm. D: 2 Boutons de 16mm.

MERCERÍA: A, B: Extrafort. C: 1.20m de Elástico de 1cm. D: 2 Botones de 16mm.

FINISHED GARMENT MEASUREMENTS

Measurement at bustline										
A, B	31 1/2	32 1/2	34	36	38	40	42	44	46	Ins.
Measurement at hipline										
B	36	37	38 1/2	40 1/2	42 1/2	45 1/2	47 1/2	49 1/2	51 1/2	"
C	37 1/2	38 1/2	40	42	44	46	48	50	52	"
Width, lower edge										
A	36	37	38 1/2	40 1/2	42 1/2	44	46	48	50	"
B	37	38	39 1/2	41 1/2	43 1/2	45	47	49	51	"
Width, each leg										
C	12 1/2	13	13 1/2	14	14 1/2	14 3/4	15 1/4	15 3/4	16 1/4	"
Back length from base of neck										
A	23 3/4	24	24 1/4	24 1/2	24 3/4	24 1/2	24 3/4	25	25 1/4	"
B	38 3/4	39	39 1/4	39 1/2	39 3/4	39 1/2	39 3/4	40	40 1/4	"
D	31 1/2	31 3/4	32	32 1/4	32 1/2	32 1/4	32 1/2	32 3/4	33	"
Side length from waist										
C	39	39	39	39	39	39 1/4	39 1/4	39 1/4	39 1/4	"

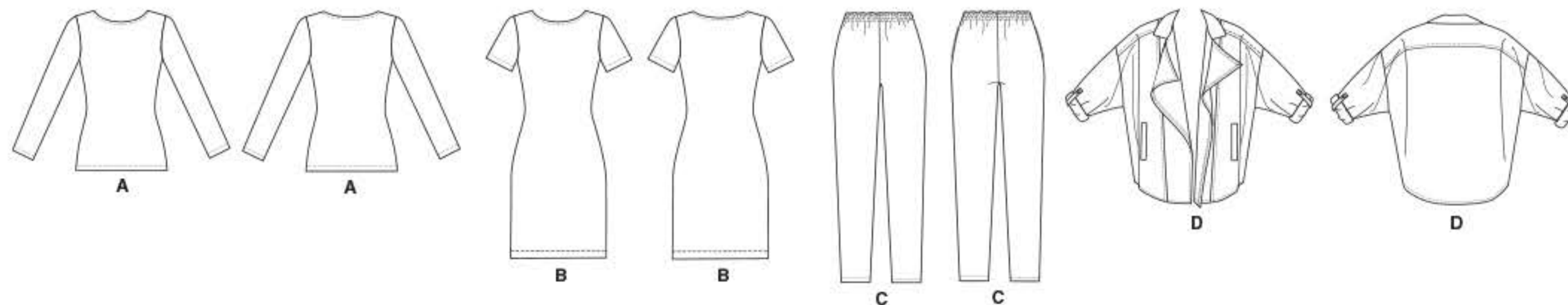
MESURES DU VÊTEMENT FINI/MEDIDAS DE LA PRENDA ACABADA

Mesure à la poitrine/Contorno de busto										
A, B	80	83	87	92	97	102	107	112	117	cm
Mesure aux hanches/Contorno de caderas										
B	92	94	98	103	108	116	121	126	131	cm
C	95	98	102	107	112	117	122	127	132	cm
Largeur à l'ourlet/Ancho inferior										
A	92	94	98	103	108	112	117	122	127	cm
B	94	97	100	105	110	115	120	125	130	cm
Largeur, chaque jambe/Ancho, cada pierna										
C	32	33	34	36	37	38	39	40	41	cm
Longueur - dos, votre nuque à l'ourlet/Largo de espalda desde la nuca										
A	61	61	62	62	63	62	63	64	64	cm
B	99	99	100	100	101	100	101	102	102	cm
D	80	81	81	82	83	82	83	83	84	cm
Longueur - côté, taille à l'ourlet/Largo del costado desde la cintura										
C	99	99	99	99	99	100	100	100	100	cm

*With Nap **Without Nap ***With or Without Nap

*Avec Sens **Sans Sens ***Avec ou Sans Sens

*Con Pelillo **Sin Pelillo ***Con o Sin Pelillo



Copyright© 2017, The McCall Pattern Company, Inc., 120 Broadway, New York 10271, All Rights Reserved. Printed in U.S.A. Trademarks Reg. U.S. Pat. & TM Off. Marca Registrada

Sold for individual home use only and not for commercial or manufacturing purposes. www.mccallpattern.com

Reserve à un usage personnel. Utilisation commerciale ou industrielle strictement interdite.

