

Easy/Facile/Fácil

M7789

MISSES' DRESSES AND JUMPSUITS: Close-fitting dresses and jumpsuits have bodice variations and pleated pants or gathered skirt with back zipper. Create your own design with mix and match pattern pieces.

Combinations: A5(6-8-10-12-14), E5(14-16-18-20-22)

SUGGESTED FABRICS: Cotton Blends, Linen, Crepe, Twill.

SIZES	6	8	10	12	14	16	18	20	22
TIE FRONT BODICE									
45"***	3/4	3/4	3/4	3/4	3/4	7/8	7/8	1	1
60"***	5/8	5/8	5/8	5/8	5/8	3/4	3/4	3/4	3/4
KNOTTED FRONT BODICE									
45"***	7/8	7/8	7/8	7/8	7/8	7/8	7/8	7/8	7/8
60"***	5/8	3/4	3/4	3/4	3/4	3/4	3/4	3/4	3/4
CUT-OUT FRONT BODICE									
45"***	3/4	3/4	3/4	7/8	7/8	7/8	7/8	7/8	1
60"***	5/8	5/8	5/8	5/8	5/8	5/8	5/8	3/4	3/4
FUSIBLE INTERFACING									
18", 20"	1/2	1/2	1/2	5/8	5/8	3/4	3/4	3/4	3/4
PANTS									
45"***	3 1/8	3 1/8	3 1/8	3 1/4	3 1/2	3 5/8	4 1/4	4 3/8	4 1/2
60"***	2 5/8	2 5/8	2 5/8	2 5/8	2 5/8	2 5/8	2 3/4	3	3
SKIRT									
45"***	2 7/8	2 7/8	2 7/8	2 7/8	2 7/8	3 1/4	3 3/8	3 5/8	4
60"***	2 7/8	2 7/8	2 7/8	2 7/8	2 7/8	2 7/8	2 7/8	2 7/8	2 7/8

NOTIONS: One Hook and Eye, One 14" Zipper. Tie Front: 1/2 yd. of 1/4" Boning with Casings.

FINISHED GARMENT MEASUREMENTS

Measurement at bustline

Knotted, Cut-out Bodice	32	33	34	35 1/2	37 1/2	39 1/2	41 1/2	43 1/2	45 1/2
-------------------------	----	----	----	--------	--------	--------	--------	--------	--------

Measurement at hip line

Pants	39	40	41	42 1/2	44 1/2	46 1/2	48 1/2	50 1/2	52 1/2
Skirt	54 1/2	55 1/2	56 1/2	58	60	62	64	66	68

Width, lower edge

Skirt	73	74	75	76 1/2	78 1/2	80 1/2	82 1/2	84 1/2	86 1/2
-------	----	----	----	--------	--------	--------	--------	--------	--------

Width, each leg

Pants	39	39 1/2	40	40 1/2	41	41 1/2	42	42 1/2	43
-------	----	--------	----	--------	----	--------	----	--------	----

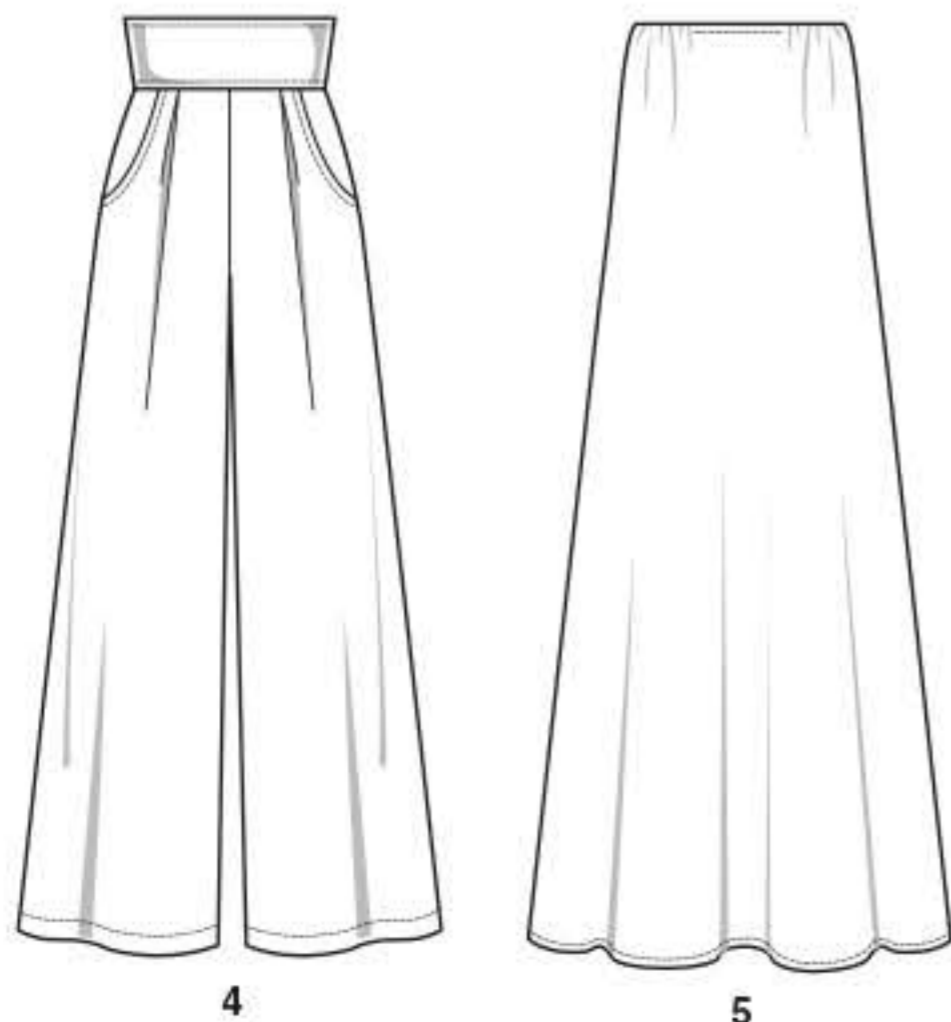
Back length from base of neck

Skirt	57 1/2	57 3/4	58	58 1/4	58 1/2	58 3/4	59	59 1/4	59 1/2
-------	--------	--------	----	--------	--------	--------	----	--------	--------

Side length from waist

Pants	42	42	42	42	42	42	42	42	42
-------	----	----	----	----	----	----	----	----	----

*With Nap **Without Nap ***With or Without Nap



ROBES ET COMBINAISONS POUR JEUNE FEMME: Robes et combinaisons moulantes avec variations de corsage et pantalon plissé ou jupe froncée à fermeture à glissière au dos. Faites votre propre création avec les pièces de patron à mixer.

VESTIDOS Y ENTERIZOS PARA JÓVENES Y SEÑORAS: Vestidos y enterizos ceñidos con variaciones de corpiño y pantalón plisado o falda fruncida con cierre de cremallera en espalda. Realice su propio diseño con las piezas para combinar.

Séries/Combinaciones: A5(6-8-10-12-14), E5(14-16-18-20-22)

TISSUS CONSEILLÉS: Cotonnade, Toile de lin, Crêpe, Twill.

TELAS SUGERIDAS: Mezclas de algodón, Lino, Crepé, Twill.

TAILLES/TALLAS 6 8 10 12 14 16 18 20 22

CORSAGE À ATTACHE AU DEVANT/CORPIÑO CON LAZO ANUDADO EN EL FRENTE

115cm***	0.70	0.70	0.70	0.70	0.70	0.80	0.80	1.00	1.00
150cm***	0.60	0.60	0.60	0.60	0.60	0.70	0.70	0.70	0.70

CORSAGE À DEVANT NOUÉ/CORPIÑO CON NUDO EN EL FRENTE

115cm***	0.80	0.80	0.80	0.80	0.80	0.80	0.80	0.80	0.80
150cm***	0.60	0.70	0.70	0.70	0.70	0.70	0.70	0.70	0.70

CORSAGE À DEVANT COUPÉ EN PIÈCES/CORPIÑO CON FRENTE CORTADO EN PIÈCES

115cm***	0.70	0.70	0.70	0.80	0.80	0.80	0.80	0.80	1.00
150cm***	0.60	0.60	0.60	0.60	0.60	0.60	0.60	0.70	0.70

ENTOILAGE THE RMOCOLLANT/ENTRETE LA TERMOADHESIVA

46, 51cm	0.50	0.50	0.50	0.60	0.60	0.70	0.70	0.70	0.70
----------	------	------	------	------	------	------	------	------	------

PANTALON/PANTALÓN

115cm***	2.90	2.90	2.90	3.00	3.20	3.40	3.90	4.00	4.20
150cm***	2.40	2.40	2.40	2.40	2.40	2.40	2.60	2.80	2.80

JUPE/FALDA

115cm***	2.70	2.70	2.70	2.70	2.70	3.00	3.10	3.40	3.70
150cm***	2.70	2.70	2.70	2.70	2.70	2.70	2.70	2.70	2.70

MERCERIE: 1 Agrafe, 1 Fermeture à glissière de 35cm. Devant à attache: 0.50m de Baleine recouverte de 6mm.

MERCERÍA: 1 Corchete, 1 Cremallera de 35cm. Frente con lazo anudado: 0.50m de Varilla de corsé con jareta de 6mm.

MESURES DU VÊTEMENT FIN/MEDIDAS DE LA PRENDA ACABADA

Mesure à la poitrine/Contorno de busto

Corsage noué, coupé en pièces/Corpiño con nudo, cortado en piezas	81	84	87	90	95	100	105	110	116
---	----	----	----	----	----	-----	-----	-----	-----

Mesure aux hanches/Contorno de caderas

Pantalon/Pantalón	99	102	104	108	113	118	123	128	133
Jupe/Falda	138	141	143	147	152	157	163	168	173

Largeur à l'ourlet/Ancho inferior

Jupe/Falda	185	188	191	194	199	204	210	215	220
------------	-----	-----	-----	-----	-----	-----	-----	-----	-----

Largeur, chaque jambe/Ancho cada pierna

Pantalon/Pantalón	99	100	102	103	104	105	107	108	109
-------------------	----	-----	-----	-----	-----	-----	-----	-----	-----

Longueur - dos, votre nuque à l'ourlet/Largo de espalda desde la nuca

Jupe/Falda	146	147	147	148	149	149	150	150	151
------------	-----	-----	-----	-----	-----	-----	-----	-----	-----

Longueur - coté, taille à l'ourlet/Largo del costado desde la cintura

Pantalon/Pantalón	107	107	107	107	107	107	107	107	107
-------------------	-----	-----	-----	-----	-----	-----	-----	-----	-----

*Avec Sens **Sans Sens ***Avec ou Sans Sens *Con Pelillo **Sin Pelillo ***Con o Sin Pelillo

