

## Average/Moins Facile/Intermedio

# M7872

**MISSES' ROMPER AND JUMPSUIT:** Romper **A** and jumpsuit **B, C, D** have loose-fitting bodices, elasticized waist, and fitted shorts or pants with slash pockets, fly, and tapered leg. **A, B:** Loose-fitting bodice with surplice front and kimono sleeve. **C, D:** Snap-front bodice with notched collar and yoke with forward shoulder seam. **D:** Purchased bias tape.

**BARBOTEUSE ET COMBINAISON POUR JEUNE FEMME:** Barboteuse **A** et combinaison **B, C, D** à corsages amples, taille élastique, et short ou pantalon ajustés à poches coupées, braguette et jambe moulante. **A, B:** Corsage ample à devant faux-portefeuille et manche kimono. **C, D:** Corsage à bouton-pression au devant, col cranté et empiècement à couture d'épaule en avant. **D:** Ruban de biais acheté.

**MAMELUCO Y ENTERIZO PARA JÓVENES Y SEÑORAS:** Mameluco **A** y enterizo **B, C, D** con corpiños de entalle suelto, cintura elástica, y short o pantalón entallados con bolsillos cortados, bragueta y pierna ceñida. **A, B:** Corpiño de entalle suelto con frente envolvente simulado y manga kimono. **C, D:** Corpiño con broche en el frente, cuello con corte y canesú con costuras de hombro hacia delante. **D:** Cinta de sesgo comprada.

Combinations: **A5(6-8-10-12-14), E5(14-16-18-20-22)**

**SUGGESTED FABRICS:** Crepe, Charmeuse, Suiting Fabrics, Crepe Back Satin. **Lining:** Lining Fabric.

Séries/Combinaciones: **A5(6-8-10-12-14), E5(14-16-18-20-22)**

**TISSUS CONSEILLÉS:** Crêpe, Charmeuse, Tissus pour complet, Crêpe satin. **Doubleure:** Tissu à doubleure.

**TELAS SUGERIDAS:** Crepé, Charmeuse, Telas para traje, Crepé de satin. **Forro:** Tela para forro.

SIZES	6	8	10	12	14	16	18	20	22
<b>A</b> 45"***	2 1/8	2 1/8	2 1/8	2 1/8	2 1/4	2 1/4	2 3/8	2 1/2	2 1/2
60"***	1 5/8	1 3/4	1 3/4	1 3/4	1 3/4	1 7/8	1 7/8	2 1/4	2 3/8
<b>B</b> 45"***	3 1/2	3 1/2	3 1/2	3 1/2	3 5/8	3 5/8	3 5/8	3 5/8	3 5/8
60"***	2 3/8	2 1/2	2 1/2	2 1/2	2 5/8	2 7/8	2 7/8	3 1/8	3 1/8

### FUSIBLE INTERFACING A, B

	6	8	10	12	14	16	18	20	22
18", 20" - 1/2 yd.									
<b>C</b> 45"***	3 1/8	3 1/8	3 1/8	3 5/8	3 3/4	3 3/4	3 3/4	3 7/8	3 7/8
60"***	2 1/2	2 1/2	2 5/8	2 5/8	2 5/8	2 5/8	2 5/8	3	3

### FUSIBLE INTERFACING C

	6	8	10	12	14	16	18	20	22
18", 20"	7/8	7/8	7/8	7/8	1	1	1	1	1
<b>D</b> 45"***	2 3/8	2 3/8	2 3/8	2 3/8	2 3/8	2 3/8	2 3/8	2 3/8	2 3/8
60"***	1 3/8	1 1/2	1 1/2	1 7/8	2	2 1/8	2 3/8	2 3/8	2 3/8

### CONTRAST D

	6	8	10	12	14	16	18	20	22
45"***	2	2 1/8	2 1/8	2 1/8	2 1/8	2 1/4	2 1/4	2 1/4	2 1/4
60"***	1 3/8	1 3/8	1 5/8	1 5/8	1 7/8	1 7/8	1 7/8	1 7/8	2

### FUSIBLE INTERFACING D

	6	8	10	12	14	16	18	20	22
18", 20"	7/8	7/8	1	1	1	1	1	1	1

### LINING A, B, C, D - 45" - 1/2 yd.

**NOTIONS:** **A, B, C, D:** 1 1/4 yds. of 1/4" Elastic, One 7" Zipper. **C:** One Package of 1/2" Single Fold Bias Tape. **D, C:** Four Snaps. **A, B:** One Hook and Eye.

TAILLES/TALLAS	6	8	10	12	14	16	18	20	22
<b>A</b> 115cm***	2.00	2.00	2.00	2.00	2.10	2.10	2.20	2.30	2.30
150cm***	1.50	1.60	1.60	1.60	1.60	1.80	1.80	2.10	2.20
<b>B</b> 115cm***	3.20	3.20	3.20	3.20	3.40	3.40	3.40	3.40	3.40
150cm***	2.20	2.30	2.30	2.30	2.40	2.70	2.70	2.90	2.90

### ENTOILAGE THERMOCOLLANT/ENTRETELA TERMOADHESIVA A, B

	6	8	10	12	14	16	18	20	22
46, 51cm - 0.50m									
<b>C</b> 115cm***	2.90	2.90	2.90	3.40	3.50	3.50	3.50	3.60	3.60
150cm***	2.30	2.30	2.40	2.40	2.40	2.40	2.40	2.80	2.80

### ENTOILAGE THERMOCOLLANT/ENTRETELA TERMOADHESIVA C

	6	8	10	12	14	16	18	20	22
46, 51cm	0.80	0.80	0.80	0.80	1.00	1.00	1.00	1.00	1.00
<b>D</b> 115cm***	2.20	2.20	2.20	2.20	2.20	2.20	2.20	2.20	2.20
150cm***	1.30	1.40	1.40	1.80	1.90	2.00	2.20	2.20	2.20

### CONTRASTE D

	6	8	10	12	14	16	18	20	22
115cm***	1.90	2.00	2.00	2.00	2.00	2.10	2.10	2.10	2.10
150cm***	1.30	1.30	1.50	1.50	1.80	1.80	1.80	1.80	1.90

### ENTOILAGE THERMOCOLLANT/ENTRETELA TERMOADHESIVA D

	6	8	10	12	14	16	18	20	22
46, 51cm	0.80	0.80	1.00	1.00	1.00	1.00	1.00	1.00	1.00

### DOUBLURE/FORRO A, B, C, D - 115cm - 0.50m

**MERCERIE:** **A, B, C, D:** 1.20m d'élastique de 6mm, 1 Fermeture à glissière de 18cm. **C:** 1 Paquet de ruban de biais simple de 1.3cm. **D, C:** 4 Boutons-pression. **A, B:** 1 Agrafe.

**MERCERÍA:** **A, B, C, D:** 1.20m de Elástico de 6mm, 1 Cremallera de 18cm. **C:** 1 Paquete de cinta de sesgo simple de 1.3cm. **D, C:** 4 Broches. **A, B:** 1 Corchete.

### MESURES DU VÊTEMENT FINI/MEDIDAS DE LA PRENDA ACABADA

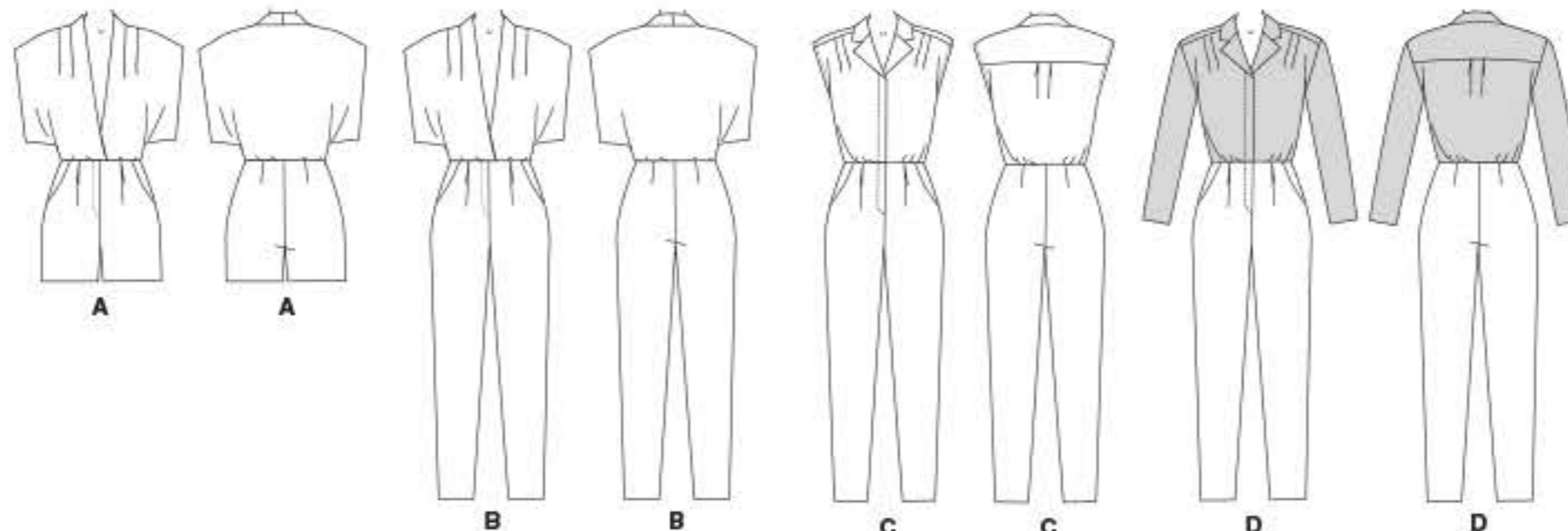
Mesure à la poitrine/Contorno de busto										
A, B, C, D		97	99	102	105	110	116	121	126	131
Largeur, chaque jambe/Ancho, cada pierna										
A		54	55	56	57	59	60	61	62	64
B, C, D		28	30	31	32	33	34	36	37	38
Longueur - côté, taille à l'ourlet/Largo el costado desde la cintura										
A - 76cm; B, C, D - 135cm										

\*Avec Sens \*\*Sans Sens \*\*\*Avec ou Sans Sens \*Con Pelillo \*\*Sin Pelillo \*\*\*Con o Sin Pelillo

### FINISHED GARMENT MEASUREMENTS

Measurement at bustline										
A, B, C, D		38	39	40	41 1/2	43 1/2	45 1/2	47 1/2	49 1/2	51 1/2
Width, each leg										
A		21	21 1/2	22	22 1/2	23	23 1/2	24	24 1/2	25
B, C, D		11	11 1/2	12	12 1/2	13	13 1/2	14	14 1/2	15
Side length from waist										
A - 30 Ins.; B, C, D - 53 Ins.										

\*With Nap \*\*Without Nap \*\*\*With or Without Nap



©2018 McCall's® a CSS Industries, Inc. brand, Berwick, PA 18603. All rights reserved. Trademarks Reg. U.S. Pat. & TM Off. Marca Registrada. Sold for individual home use only and not for commercial or manufacturing purposes. [www.mccallpattern.com](http://www.mccallpattern.com) Reserve à un usage personnel. Utilisation commerciale ou industrielle strictement interdite.



MADE IN U.S.A. FABRIQUÉ AUX ÉTATS-UNIS.