

## Easy/Facile/Fácil

# M7908

**MISSES' MISS PETITE JUMPSUITS:** Jumpsuits have fitted bodice with princess seams, exposed front zipper, and semi-fitted straight leg pants with neckline, sleeve, pocket and length variations. **A, B, C, D** neck and **B** armhole finished with purchased bias tape. **NOTE:** Separate pattern pieces are included for cup sizes **A/B, C, D**.

**COMBINAISONS POUR JEUNE FEMME/PETITE JEUNE FEMME:** Combinaisons découpe princesse à corsage ajusté, fermeture à glissière apparente au devant, et pantalon semi-ajusté à jambe droite et variations d'encolure, de manche, de poche et de longueur. Encolure **A, B, C, D** et emmanchure **B** finis par du ruban de biais acheté. **N.B.** Des pièces de patron séparées pour les tailles de bonnet **A/B, C, D** y comprises.

**ENTERIZOS PARA JÓVENES Y SEÑORAS DE TALLA PEQUEÑA/MEDIANA:** Enterizos corte princesa con corpiño entallado, cierre de cremallera expuesta en el frente, y pantalón semientallado con pierna recta y variaciones de escote, de manga, de bolsillo y de largo. Escote **A, B, C, D** y sisa **B** acabados con cinta de sesgo comprada. **NOTA:** Se incluyen piezas de patrón separadas para las tallas de copa **A/B, C, D**.

Combinations: **A5(6-8-10-12-14), E5(14-16-18-20-22)**

**SUGGESTED FABRICS:** Denim, Twill, Chino, Linen.

SIZES	6	8	10	12	14	16	18	20	22
<b>A 45"***</b>	1 5/8	1 3/4	1 3/4	1 7/8	2 1/8	2 1/8	2 1/8	2 1/4	2 1/4
<b>60"***</b>	1 3/8	1 3/8	1 3/8	1 3/8	1 5/8	1 5/8	1 5/8	1 5/8	1 5/8
<b>B 45"***</b>	2 3/8	2 3/8	2 3/8	2 3/8	2 1/2	2 7/8	3	3	3
<b>60"***</b>	1 3/4	1 3/4	1 7/8	1 7/8	1 7/8	2	2	2 1/8	2 1/8
<b>C 45"***</b>	2 5/8	2 5/8	2 5/8	2 5/8	2 7/8	3	3 3/8	3 3/8	3 1/2
<b>60"***</b>	2	2	2	2 1/8	2 1/8	2 1/8	2 3/8	2 3/8	2 3/8

### FUSIBLE INTERFACING A, C

<b>18"***</b>	3/4	3/4	3/4	3/4	3/4	3/4	7/8	7/8	7/8
<b>D 45"***</b>	2 3/4	2 3/4	2 3/4	2 3/4	2 3/4	2 3/4	3 3/8	3 1/2	3 1/2
<b>60"***</b>	2	2	2	2	2 1/8	2 1/8	2 1/4	2 3/8	2 3/8

**NOTIONS:** **A, B, C, D:** 18" Exposed Zipper, One Package of 1/2" Single Fold Bias Tape.

### FINISHED GARMENT MEASUREMENTS

<b>A, B, C, D</b>									
<b>(A/B Cup)</b>	33 1/2	34 1/2	35 1/2	37	39	41	43	45	47
<b>A, B, C, D</b>									
<b>(C Cup)</b>	34 1/2	35 1/2	36 1/2	38	40	42	44	46	48
<b>A, B, C, D</b>									
<b>(D Cup)</b>	35 1/2	36 1/2	37 1/2	39	41	43	45	47	49
<b>Measurement at hipline</b>									
<b>A, B, C, D</b>	36	37	38	39 1/2	41 1/2	43 1/2	45 1/2	47 1/2	49 1/2
<b>Width, each leg</b>									
<b>A</b>	22 1/2	23	23 1/2	24	24 1/2	25	25 1/2	26	26 1/2
<b>B, C, D</b>	19	19 1/2	20	20 1/2	21	21 1/2	22	22 1/2	23
<b>Side length from waist</b>									
<b>A</b>	29 1/2	29 1/2	29 1/2	29 1/2	29 1/2	29 1/2	29 1/2	29 1/2	29 1/2
<b>B, C, D</b>	53	53	53	53	53	53	53	53	53

\*With Nap \*\*Without Nap \*\*\*With or Without Nap

Séries/Combinaciones: **A5(6-8-10-12-14), E5(14-16-18-20-22)**

**TISSUS CONSEILLÉS:** Denim, Twill, Chino, Toile de lin.

**TELAS SUGERIDAS:** Denim, Twill, Chino, Lino.

TAILLES/TALLAS	6	8	10	12	14	16	18	20	22
<b>A 115cm***</b>	1.50	1.60	1.60	1.80	2.00	2.00	2.00	2.10	2.10
<b>150cm***</b>	1.30	1.30	1.30	1.30	1.50	1.50	1.50	1.50	1.50
<b>B 115cm***</b>	2.20	2.20	2.20	2.20	2.30	2.70	2.80	2.80	2.80
<b>150cm***</b>	1.60	1.60	1.80	1.80	1.80	1.90	1.90	2.00	2.00
<b>C 115cm***</b>	2.40	2.40	2.40	2.40	2.70	2.80	3.10	3.10	3.20
<b>150cm***</b>	1.90	1.90	1.90	2.00	2.00	2.00	2.20	2.20	2.20

### ENTOILAGE THERMOCOLLANT/ENTRETELA TERMOADHESIVA A, C

<b>46cm**</b>	0.70	0.70	0.70	0.70	0.70	0.70	0.80	0.80	0.80
<b>D 115cm***</b>	2.60	2.60	2.60	2.60	2.60	2.60	3.10	3.20	3.20
<b>150cm***</b>	1.90	1.90	1.90	1.90	2.00	2.00	2.10	2.20	2.20

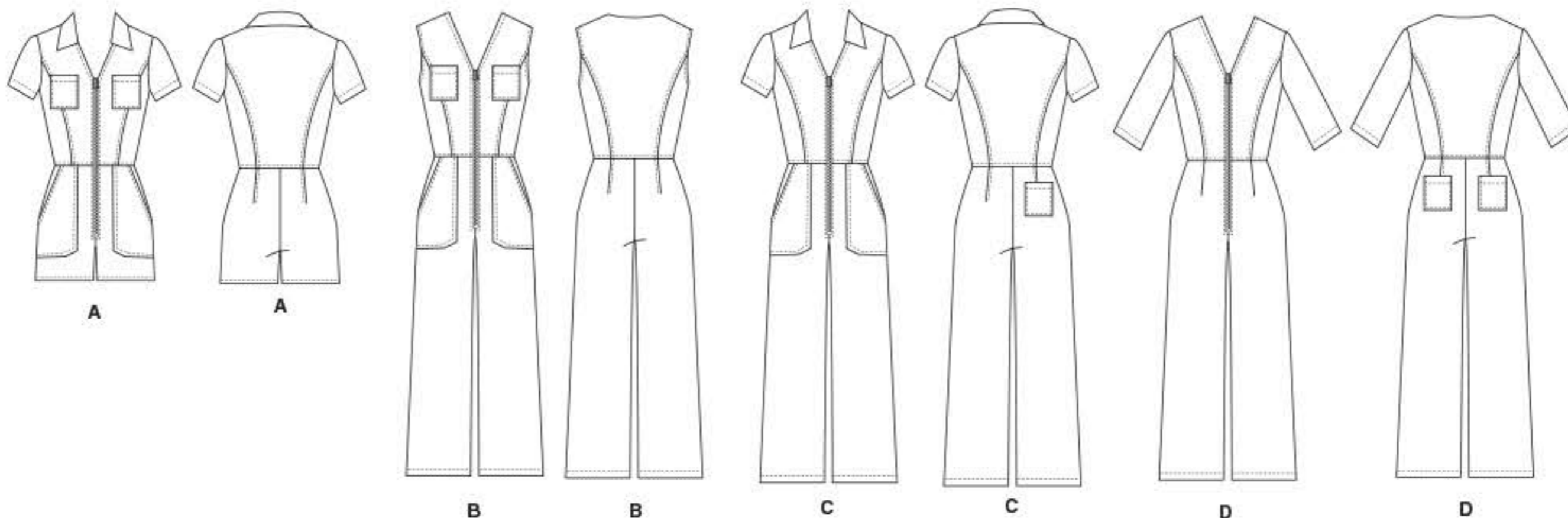
**MERCERIE:** **A, B, C, D:** Fermeture à glissière apparente de 45cm, 1 Paquet de ruban de biais simple de 1.3cm.

**MERCERÍA:** **A, B, C, D:** Cremallera expuesta de 45cm, 1 Paquete de cinta de sesgo simple de 1.3cm.

### MESURES DU VÊTEMENT FIN/MEDIDAS DE LA PRENDA ACABADA

<b>A, B, C, D</b>									
<b>(Bonnet/Copa A/B)</b>	85	88	90	94	99	104	109	115	120
<b>A, B, C, D</b>									
<b>(Bonnet/Copa C)</b>	88	90	93	97	102	107	112	117	122
<b>A, B, C, D</b>									
<b>(Bonnet/Copa D)</b>	90	93	95	99	104	109	115	120	125
<b>Mesure aux hanches/Contorno de caderas</b>									
<b>A, B, C, D</b>	92	94	97	100	105	110	116	121	126
<b>Largeur, chaque jambe/Ancho, cada pierna</b>									
<b>A</b>	57	59	60	61	62	64	65	66	67
<b>B, C, D</b>	48	50	51	52	54	55	56	57	59
<b>Longueur - côté, taille à l'ourlet/Largo del cosado desde la cintura</b>									
<b>A</b>	75	75	75	75	75	75	75	75	75
<b>B, C, D</b>	135	135	135	135	135	135	135	135	135

\*Avec Sens \*\*Sans Sens \*\*\*Avec ou Sans Sens \*Con Pelillo \*\*Sin Pelillo \*\*\*Con o Sin Pelillo



©2019 **McCall's®** a **CSS Industries, Inc. brand**, Berwick, PA 18603. All rights reserved. Trademarks Reg. U.S. Pat. & TM Off. Marca Registrada. Sold for individual home use only and not for commercial or manufacturing purposes. [www.mccallpattern.com](http://www.mccallpattern.com) Reserve à un usage personnel. Utilisation commerciale ou industrielle strictement interdite.

**MADE IN U.S.A. FABRIQUÉ AUX ÉTATS-UNIS.**

