

## Average/Moins Facile/Intermedio

# M8008

**MISSES' TOP, ROMPER AND OVERALLS:** Loose-fitting top **A** has buttoned front band, lace insets, back yoke, armhole ruffle, and sleeves with pin tuck details. Romper **B** and overalls **C** have slide buckles and center front zipper closure, patch pockets with snap closures, and topstitching details.

**HAUT, BARBOTEUSE ET SALOPETTE POUR JEUNE FEMME:** Haut **A** ample, à bande boutonnée devant, dentelle incrustée, empiècement dos, volant à l'emmanchure et manches à détails de petits plis décoratifs. Barboteuse **B** et salopette **C** à boucles coulissantes et fermeture à glissière au milieu devant, poches plaquées à fermetures à bouton-pression et détails de surpiqûre.

**TOP, MAMELUCO Y OVEROL PARA JÓVENES Y SEÑORAS:** Top **A** de entalle suelto, con banda abotonada en el frente, inserciones de encaje, canesú en espalda, volante en la sisa y mangas con detalles de plieguecillos de adorno. Mameluco **B** y overol **C** con hebillas correderas y cierre de cremallera en centro del frente, bolsillos de parche con cierres de broche y detalles de pespunte de adorno.

Combinations: A5(6-8-10-12-14), E5(14-16-18-20-22)

**SUGGESTED FABRICS:** **A:** Lawn, Cotton Blends, Voile, Polished Cotton. **B, C:** Twill, Denim, Chino, Baby Cord.

Séries/Combinaciones: A5(6-8-10-12-14), E5(14-16-18-20-22)

**TISSUS CONSEILLÉS:** **A:** Linon, Ccottonnade, Voile, Satin de coton. **B, C:** Twill, Denim, Chino, Piqué très fin.

**TELAS SUGERIDAS:** **A:** Linón, Mezclas de algodón, Gasa de algodón, Satén de algodón. **B, C:** Twill, Chino, Piqué muy fino.

SIZES	6	8	10	12	14	16	18	20	22
<b>A</b> 45"***	2 <sup>5</sup> / <sub>8</sub>	2 <sup>5</sup> / <sub>8</sub>	2 <sup>5</sup> / <sub>8</sub>	2 <sup>5</sup> / <sub>8</sub>	2 <sup>3</sup> / <sub>4</sub>	2 <sup>3</sup> / <sub>4</sub>	2 <sup>7</sup> / <sub>8</sub>	2 <sup>7</sup> / <sub>8</sub>	3
60"***	2	2 <sup>1</sup> / <sub>8</sub>	2 <sup>1</sup> / <sub>8</sub>	2 <sup>1</sup> / <sub>8</sub>	2 <sup>1</sup> / <sub>8</sub>	2 <sup>1</sup> / <sub>8</sub>	2 <sup>3</sup> / <sub>8</sub>	2 <sup>3</sup> / <sub>8</sub>	2 <sup>1</sup> / <sub>2</sub>

### FUSIBLE INTERFACING A

18", 20"	6	8	10	12	14	16	18	20	22
	1	1	1	1	1	1 <sup>1</sup> / <sub>8</sub>	1 <sup>1</sup> / <sub>8</sub>	1 <sup>1</sup> / <sub>8</sub>	1 <sup>1</sup> / <sub>8</sub>

<b>B</b> 45"***	2 <sup>1</sup> / <sub>8</sub>	2 <sup>1</sup> / <sub>8</sub>	2 <sup>1</sup> / <sub>8</sub>	2 <sup>1</sup> / <sub>8</sub>	2 <sup>5</sup> / <sub>8</sub>	2 <sup>5</sup> / <sub>8</sub>	2 <sup>5</sup> / <sub>8</sub>	2 <sup>3</sup> / <sub>4</sub>	2 <sup>3</sup> / <sub>4</sub>
60"***	1 <sup>1</sup> / <sub>2</sub>	1 <sup>5</sup> / <sub>8</sub>	1 <sup>5</sup> / <sub>8</sub>	1 <sup>5</sup> / <sub>8</sub>	1 <sup>3</sup> / <sub>4</sub>	1 <sup>7</sup> / <sub>8</sub>	1 <sup>7</sup> / <sub>8</sub>	2	2

<b>C</b> 45"***	3 <sup>1</sup> / <sub>8</sub>	3 <sup>1</sup> / <sub>8</sub>	3 <sup>3</sup> / <sub>8</sub>	3 <sup>3</sup> / <sub>8</sub>	3 <sup>1</sup> / <sub>2</sub>	3 <sup>7</sup> / <sub>8</sub>	3 <sup>7</sup> / <sub>8</sub>	4	4
60"***	2 <sup>1</sup> / <sub>2</sub>	2 <sup>1</sup> / <sub>2</sub>	2 <sup>1</sup> / <sub>2</sub>	2 <sup>1</sup> / <sub>2</sub>	2 <sup>1</sup> / <sub>2</sub>	2 <sup>3</sup> / <sub>4</sub>	2 <sup>3</sup> / <sub>4</sub>	2 <sup>3</sup> / <sub>4</sub>	2 <sup>3</sup> / <sub>4</sub>

### FUSIBLE INTERFACING B, C

18", 20"	6	8	10	12	14	16	18	20	22
	<sup>7</sup> / <sub>8</sub>	1	1	1	1 <sup>1</sup> / <sub>8</sub>	1 <sup>1</sup> / <sub>8</sub>	1 <sup>1</sup> / <sub>8</sub>	1 <sup>1</sup> / <sub>4</sub>	1 <sup>1</sup> / <sub>4</sub>

**NOTIONS:** **A:** Fourteen 1/2" Shank Buttons and 3 1/2 yds. of 1" Lace or Eyelet Trim. **B, C:** Two 1 1/2" Adjustable Slide Buckles and One #4.5 Zipper 18" Long. **B:** also Four Heavy-duty Snap Fasteners. **C:** also Two Heavy-duty Snap Fasteners.

TAILLES/TALLAS	6	8	10	12	14	16	18	20	22
<b>A</b> 115cm***	2.40	2.40	2.40	2.40	2.60	2.60	2.70	2.70	2.80
150cm***	1.90	2.00	2.00	2.00	2.00	2.00	2.20	2.20	2.30

### ENTOILAGE THERMOCOLLANT/ENTRE TELA TERMOADHESIVA A

46, 51cm	6	8	10	12	14	16	18	20	22
	1.00	1.00	1.00	1.00	1.00	1.10	1.10	1.10	1.10

<b>B</b> 115cm***	2.00	2.00	2.00	2.00	2.40	2.40	2.40	2.60	2.60
150cm***	1.40	1.50	1.50	1.50	1.60	1.80	1.80	1.90	1.90

<b>C</b> 115cm***	2.90	2.90	3.10	3.10	3.20	3.60	3.60	3.70	3.70
150cm***	2.30	2.30	2.30	2.30	2.30	2.60	2.60	2.60	2.60

### ENTOILAGE THERMOCOLLANT/ENTRE TELA TERMOADHESIVA B, C

46, 51cm	6	8	10	12	14	16	18	20	22
	0.80	1.00	1.00	1.00	1.10	1.10	1.10	1.20	1.20

**MERCERIE:** **A:** 14 Boutons à tige de 1.3cm et 3.20m de Galon dentelle ou broderie de 2.5cm. **B, C:** 2 Boucles coulissantes réglables de 3.8cm et 1 Fermeture à glissière #4.5 de 45cm. **B:** en plus 4 Boutons-pression très résistants. **C:** en plus 2 Boutons-pression très résistants.

**MERCERÍA:** **A:** 14 Botones de 1.3cm con pie y 3.20m de Galón de encaje o broderie de 2.5cm. **B, C:** 2 Hebillas correderas ajustables de 3.8cm y 1 Cremallera #4.5 de 45cm. **B:** además 4 Broches muy resistentes. **C:** además 2 Broches muy resistentes.

### ME SURES DU VÊTEMENT FINIMEDIDAS DE LA PRENDA ACABADA

#### Mesure à la poitrine/Contorno de busto

<b>A</b>	99	102	104	108	113	118	123	128	133
----------	----	-----	-----	-----	-----	-----	-----	-----	-----

#### Mesure aux hanches/Contorno de caderas

<b>B, C</b>	91	94	96	100	105	110	115	120	125
-------------	----	----	----	-----	-----	-----	-----	-----	-----

#### Largeur à l'ourlet/Ancho inferior

<b>A</b>	109	111	114	117	123	128	133	138	143
----------	-----	-----	-----	-----	-----	-----	-----	-----	-----

#### Largeur, chaque jambe/Ancho, cada pierna

<b>B</b>	61	62	64	65	66	67	69	70	71
----------	----	----	----	----	----	----	----	----	----

<b>C</b>	48	50	51	52	54	55	56	57	59
----------	----	----	----	----	----	----	----	----	----

#### Longueur - dos, votre nuque à l'ourlet/Largo de espalda desde la nuca

<b>A</b>	55	55	56	57	57	58	59	59	60
----------	----	----	----	----	----	----	----	----	----

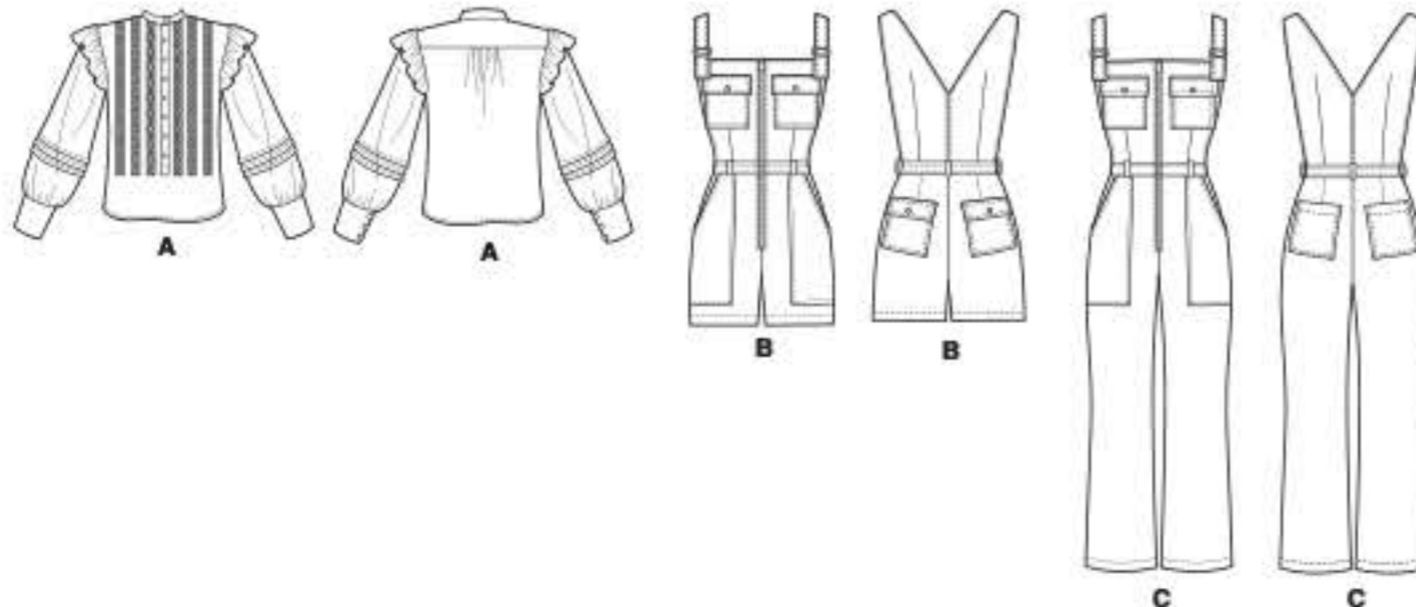
#### Longueur - côté, taille à l'ourlet/Largo del costado desde la cintura

<b>B</b>	79	79	79	79	79	79	79	79	79
----------	----	----	----	----	----	----	----	----	----

<b>C</b>	140	140	140	140	140	140	140	140	140
----------	-----	-----	-----	-----	-----	-----	-----	-----	-----

\*With Nap \*\*Without Nap \*\*\*With or Without Nap

\*Avec Sens \*\*Sans Sens \*\*\*Avec ou Sans Sens \*Con Pelillo \*\*Sin Pelillo \*\*\*Con o Sin Pelillo



©2019 **McCall's® a CSS Industries, Inc. brand**, Berwick, PA 18603. All rights reserved. Trademarks Reg. U.S. Pat. & TM Off. Marca Registrada. Sold for individual home use only and not for commercial or manufacturing purposes. [www.mccallpattern.com](http://www.mccallpattern.com) Reserve à un usage personnel. Utilisation commerciale ou industrielle strictement interdite.



**MADE IN U.S.A. FABRIQUÉ AUX ÉTATS-UNIS.**