

Average/Moins Facile/Intermedio

M8010

MISSES' JACKET AND SKIRT: Loose-fitting, lined jacket **A** has patch pockets, welt pockets, and top-stitched seams. Sleeves have attached flounce, allowing longer length. Semi-fitted, lined skirt **B** has front and back yoke and center back zipper.

VESTE ET JUPE POUR JEUNE FEMME: Veste **A** ample, doublée, à poches plaquées, poches passepoilées et coutures surpiquées. Manches à volant attaché en faisant une manche plus longue. Jupe **B** semi-ajustée, doublée, à empiècement au devant et dos et fermeture à glissière au milieu dos.

CHAQUETA Y FALDA PARA JÓVENES Y SEÑORAS: Chaqueta **A** de entalle suelto, con forro, bolsillos de parche, bolsillos ribeteados y costuras con pespunte de adorno. Mangas con volante unido haciendo la manga más larga. Falda **B** semientallada, con forro, canesú en frente y espalda y cierre de cremallera en centro de la espalda.

Combinations: **A5(6-8-10-12-14), E5(14-16-18-20-22)**

SUGGESTED FABRICS: Novelty Fabrics, Brocade, Jacquard, Denim. **Lining:** Lining Fabrics.

Séries/Combinaciones: **A5(6-8-10-12-14), E5(14-16-18-20-22)**

TISSUS CONSEILLÉS: Tissus de fantaisie, Brocart, Jacquard, Denim.

Doublure: Tissus à doublure.

TELAS SUGERIDAS: Telas de fantasía, Brocado, Jacquard, Denim. **Forro:** Telas para forro.

SIZES	6	8	10	12	14	16	18	20	22
A 45"***	2 ⁵ / ₈	2 ⁵ / ₈	2 ⁵ / ₈	2 ³ / ₄	2 ³ / ₄	2 ³ / ₄	3	3	3
60"***	1 ⁷ / ₈	1 ⁷ / ₈	2 ¹ / ₈	2 ¹ / ₈	2 ¹ / ₈	2 ¹ / ₈	2 ¹ / ₈	2 ¹ / ₄	2 ¹ / ₄
LINING A									
45"***	1 ³ / ₈	1 ¹ / ₂	1 ¹ / ₂	1 ⁵ / ₈	1 ⁵ / ₈	1 ⁷ / ₈	1 ⁷ / ₈	1 ⁷ / ₈	1 ⁷ / ₈
FUSIBLE INTERFACING A									
18", 20"	1 ¹ / ₄	1 ¹ / ₄	1 ¹ / ₄	1 ¹ / ₄	1 ³ / ₈	1 ³ / ₈	1 ³ / ₈	1 ¹ / ₂	1 ¹ / ₂
B 45"*** - 1 1/4 yds.									
60"*** - 1 yd.									
LINING B									
45"***	5/8	5/8	5/8	1 ¹ / ₈	1 ¹ / ₈	1 ¹ / ₈	1 ¹ / ₈	1 ¹ / ₈	1 ¹ / ₈
FUSIBLE INTERFACING B									
18", 20"	5/8	5/8	3/4	3/4	3/4	3/4	3/4	7/8	7/8

NOTIONS: **A:** Seventeen 3/4" Buttons. **B:** One 7" Invisible Zipper, One Hook and Eye.

TAILLES/TALLAS	6	8	10	12	14	16	18	20	22
A 115cm***	2.40	2.40	2.40	2.60	2.60	2.60	2.80	2.80	2.80
150cm***	1.80	1.80	2.00	2.00	2.00	2.00	2.00	2.10	2.10
DOUBLURE/FORRO A									
115cm**	1.30	1.40	1.40	1.50	1.50	1.80	1.80	1.80	1.80
ENTOILAGE THERMOCOLLANT/ENTRETELA TERMOADHESIVA A									
46, 51cm	1.20	1.20	1.20	1.20	1.30	1.30	1.30	1.40	1.40
B 115cm*** - 1.20m									
150cm*** - 1.00m									
DOUBLURE/FORRO B									
115cm**	0.60	0.60	0.60	1.10	1.10	1.10	1.10	1.10	1.10
ENTOILAGE THERMOCOLLANT/ENTRETELA TERMOADHESIVA B									
46, 51cm	0.60	0.60	0.70	0.70	0.70	0.70	0.70	0.80	0.80

MERCERIE: **A:** 17 Boutons de 19mm. **B:** 1 Fermeture à glissière invisible de 18cm, 1 Agrafe.

MERCERÍA: **A:** 17 Botones de 19mm. **B:** 1 Cremallera invisible de 18cm, 1 Corchete.

MESURES DU VÊTEMENT FIN/MEDIDAS DE LA PRENDA ACABADA

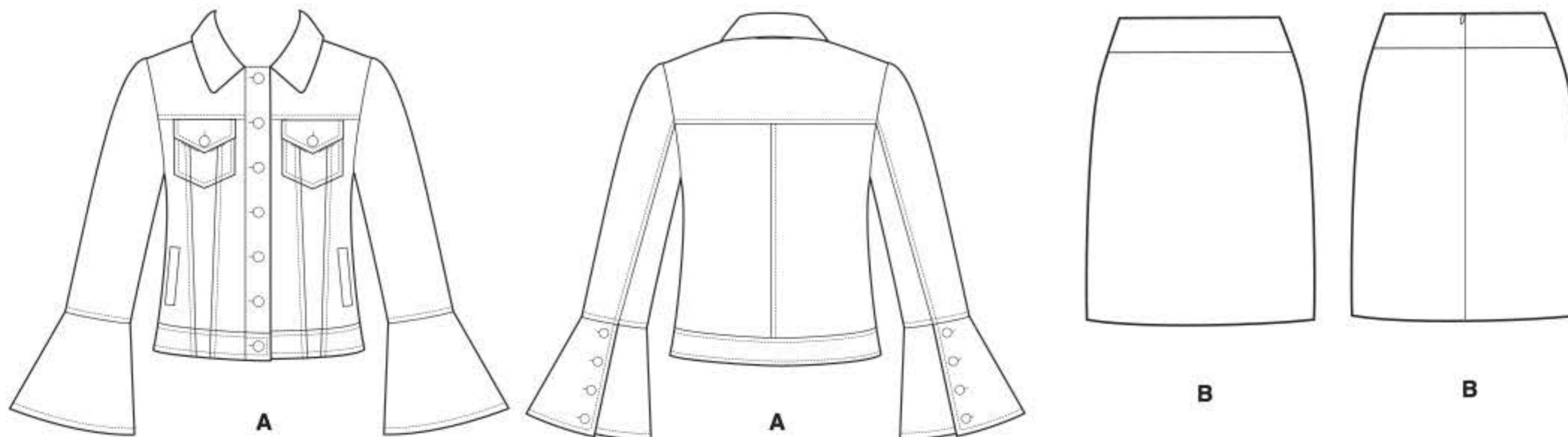
Mesure à la poitrine/Contorno de busto	A	B	C	D	E	F	G	H	I
Mesure aux hanches/Contorno de caderas	98	100	103	107	112	117	122	127	132
Largeur à l'ourlet/Ancho inferior	92	94	97	100	105	110	116	121	126
Longueur - dos, votre nuque à l'ourlet/Largo de espalda des de la nuca	50	50	51	52	52	53	54	54	55
Longueur - dos, taille à l'ourlet/Largo de espalda des de la cintura	41	41	41	41	41	41	41	41	41

FINISHED GARMENT MEASUREMENTS

Measurement at bustline	A	B	C	D	E	F	G	H	I
Measurement at hip line	38 1/2	39 1/2	40 1/2	42	44	46	48	50	52
Width, lower edge	36	37	38	39 1/2	41 1/2	43 1/2	45 1/2	47 1/2	49 1/2
Back length from base of neck	19 1/2	19 3/4	20	20 1/4	20 1/2	20 3/4	21	21 1/4	21 1/2
Back length from waist	16	16	16	16	16	16	16	16	16

*With Nap **Without Nap ***With or Without Nap

*Avec Sens **Sans Sens ***Avec ou Sans Sens *Con Pelillo **Sin Pelillo ***Con o Sin Pelillo



©2019 **McCall's®** a **CSS Industries, Inc. brand**, Berwick, PA 18603. All rights reserved. Trademarks Reg. U.S. Pat. & TM Off. Marca Registrada. Sold for individual home use only and not for commercial or manufacturing purposes. www.mccallpattern.com Reserve à un usage personnel. Utilisation commerciale ou industrielle strictement interdite.



MADE IN U.S.A. FABRIQUÉ AUX ÉTATS-UNIS.