

Average/Moins Facile/Intermedio

M8014

MISSES' SHIRTS: Close-fitting shirts **A, B** in two lengths have collar, collar band, yoke, back pleats, sleeve variation, stitched hem, and sleeve placket. **A:** Partially hidden button closure, shirttail hem, and topstitching. **B:** Side slits, longer back.

CHEMISES POUR JEUNE FEMME: Chemises moulantes **A, B** en deux longueurs, à col, pied de col, empiècement, plis au dos, variation de manche, ourlet piqué et patte de fermeture sur la manche. **A:** Fermeture boutonnée partiellement cachée, basque et surpiqûre. **B:** Fentes latérales, dos plus long.

CAMISAS PARA JÓVENES Y SEÑORAS: Camisas ceñidas **A, B** en dos largos, con cuello, banda de cuello, canesú, pliegues en espalda, variación de manga, dobladillo cosido a máquina, faldón y pespunte de adorno. **B:** Aberturas laterales, espalda más larga.

Combinations: A5(6-8-10-12-14), E5(14-16-18-20-22)

SUGGESTED FABRICS: A: Crepe, Crepe de Chine, Charmeuse, Poplin.

SIZES	6	8	10	12	14	16	18	20	22
A 45****	2 1/8	2 1/8	2 1/4	2 1/4	2 1/4	2 1/4	2 1/2	2 5/8	2 5/8
60****	1 1/2	1 1/2	1 1/2	1 1/2	1 7/8	2	2	2	2
FUSIBLE INTERFACING A - 18", 20" - 3/4 yd.									
B 45****	2 3/8	2 3/8	2 3/8	2 3/8	2 3/8	2 3/4	2 7/8	2 7/8	2 7/8
60****	1 5/8	1 5/8	1 5/8	1 3/4	1 3/4	1 7/8	1 7/8	1 7/8	1 7/8

FUSIBLE INTERFACING B - 18", 20" - 3/4 yd.

NOTIONS: A: Fourteen 3/8" Buttons. B: Fifteen 3/8" Buttons.

FINISHED GARMENT MEASUREMENTS

Measurement at bustline

A, B 36 1/2 37 1/2 38 1/2 40 42 44 46 48 50

Width, lower edge

A, B 37 38 39 40 1/2 42 1/2 44 1/2 46 1/2 48 1/2 50 1/2

Back length from base of neck

A 21 21 1/4 21 1/2 21 3/4 22 22 1/4 22 1/2 22 3/4 23

B 25 25 1/4 25 1/2 25 3/4 26 26 1/4 26 1/2 26 3/4 27

*With Nap **Without Nap ***With or Without Nap

Séries/Combinaciones: A5(6-8-10-12-14), E5(14-16-18-20-22)

TISSUS CONSEILLÉS: A: Crêpe, Crêpe de Chine, Charmeuse, Popeline.

TELAS SUGERIDAS: A: Crepé, Crepé de China, Charmeuse, Popelina.

TAILLES/TALLAS	6	8	10	12	14	16	18	20	22
A 115cm***	2.00	2.00	2.10	2.10	2.10	2.10	2.30	2.40	2.40
150cm***	1.40	1.40	1.40	1.40	1.80	1.90	1.90	1.90	1.90
ENTOILAGE THERMOCOLLANT/ENTRETELA TERMOADHESIVA A - 46, 51cm - 0.70m									
B 115cm***	2.20	2.20	2.20	2.20	2.20	2.60	2.70	2.70	2.70
150cm***	1.50	1.50	1.50	1.60	1.60	1.80	1.80	1.80	1.80

ENTOILAGE THERMOCOLLANT/ENTRETELA TERMOADHESIVA B - 46, 51cm - 0.70m

MERCERIE: A: 14 Boutons de 9mm. B: 15 Boutons de 9mm.

MERCERÍA: A: 14 Botones de 9mm. B: 15 Botones de 9mm.

MESURES DU VÊTEMENT FINI/MEDIDAS DE LA PRENDA ACABADA

Mesure à la poitrine/Contorno de busto

A, B 93 95 98 102 107 112 117 122 127

Largeur à l'ourlet/Ancho inferior

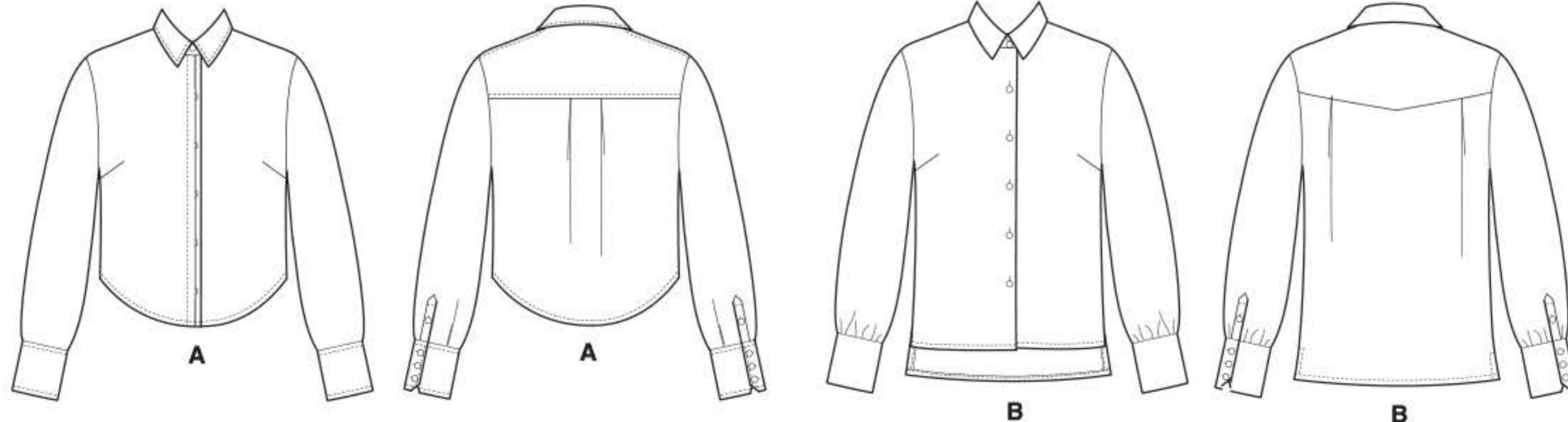
A, B 94 97 99 103 108 113 118 123 128

Longueur - dos, votre nuque à l'ourlet/Largo de espalda desde la nuca

A 54 54 55 55 56 57 57 58 59

B 64 64 65 66 66 67 67 68 69

*Avec Sens **Sans Sens ***Avec ou Sans Sens *Con Pelillo **Sin Pelillo ***Con o Sin Pelillo



©2019 McCall's® a CSS Industries, Inc. brand, Berwick, PA 18603. All rights reserved. Trademarks Reg. U.S. Pat. & TM Off. Marca Registrada. Sold for individual home use only and not for commercial or manufacturing purposes. www.mccallpattern.com Reserve à un usage personnel. Utilisation commerciale ou industrielle strictement interdite.



MADE IN U.S.A. FABRIQUÉ AUX ÉTATS-UNIS.