

Easy/Facile/Fácil

M8021

MISSES' DRESSES AND BELT: Loose-fitting, lined dresses A, B, C, in two lengths, have wrap front with snap closures and side seam pockets. **A:** Sleeveless. **A, B:** Belt with thread loops. **B, C:** Long sleeve with elastic casing at lower edges. **C:** Contrast left front. **NOTE:** No provision made for above waist adjustment.

ROBES ET CEINTURE POUR JEUNE FEMME: Robes **A, B, C** amples, doublées, en deux longueurs, à devant portefeuille, fermetures à bouton-pression et poche dans les coutures latérales. **A:** Sans manches. **A, B:** Ceinture et brides de fil. **B, C:** Manche longue à coulisse élastique sur les bords inférieurs. **C:** Devant gauche contrastant. **N.B.** Pas de dispositions pour l'ajustement au-dessus de la taille.

VESTIDOS Y CINTURÓN PARA JÓVENES Y SEÑORAS: Vestidos **A, B, C** en dos largos, de entalle suelto, con forro, frente envolvente, cierres de broche y bolsillo en las costuras laterales. **A:** Sin mangas. **A, B:** Cinturón y presillas de hilo. **B, C:** Manga larga con jareta elástica en los bordes inferiores. **C:** Frente izquierdo contrastante. **NOTA:** No se dan previsiones para el ajuste arriba de la cintura.

Combinations: **A(S-M-L-XL)**

SUGGESTED FABRICS: Sequin, Novelty Fabrics, Crepe, Velvet. **Lining:** Lining Fabrics.

Séries/Combinaciones: **A(P/P-M/M-G/G-TG/XG)**

TISSUS CONSEILLÉS: Tissu pailleté, Tissus de fantaisie, Crêpe, velours. **Doublure:** Tissus à doublure.

TELAS SUGERIDAS: Lentejuelas, Telas de fantasía, Crepé, Terciopelo. **Forro:** Telas para forro.

SIZES	S	M	L	XL
	8-10	12-14	16-18	20-22
A 45****	2¼	2¼	2¾	2½
60****	1¾	2	2½	2¼
LINING A				
45****	2¼	2¼	2¾	2¾
B 45****	3	3	3¾	3¾
60****	2½	2¼	2¾	2¾
LINING B				
45****	3	3	3	3¼
C 45****	2¾	2¾	2¾	3
60****	2	2	2½	2½
CONTRAST C - 45", 60**** - 1¾ yds.				
LINING C				
45****	3	3½	3½	3¾

NOTIONS: **A, B, C:** Two Pairs of Snaps. **B, C:** ¾ yd. of ¼" Elastic.

TAILLES/TALLAS	P/P	M/M	G/G	TG/XG
	8-10	12-14	16-18	20-22
A 115cm***	2.10	2.10	2.20	2.30
150cm***	1.80	1.90	2.00	2.10
DOUBLURE/FORRO A				
115cm**	2.10	2.10	2.20	2.20
B 115cm***	2.80	2.80	2.90	3.10
150cm***	2.00	2.10	2.60	2.60
DOUBLURE/FORRO B				
115cm**	2.80	2.80	2.80	3.00
C 115cm***	2.40	2.60	2.60	2.80
150cm***	1.90	1.90	2.00	2.00
CONTRASTE C - 115, 150cm*** - 1.30m				
DOUBLURE/FORRO C				
115cm**	2.80	2.90	2.90	3.10

MERCERIE: **A, B, C:** 2 Paires de boutons-pression. **B, C:** 0.70m d'élastique de 6mm.

MERCERÍA: **A, B, C:** 2 Pares de broches. **B, C:** 0.70m de Elástico de 6mm.

MESURES DU VÊTEMENT FIN/MEDIDAS DE LA PRENDA ACABADA

Mesure à la poitrine/Contorno de busto

A, B, C 99 108 118 128

Mesure aux hanches/Contorno de caderas

A, B, C 107 116 126 136

Longueur - dos, votre nuque à l'ourlet/Largo de espalda des de la nuca

A, B 89 90 92 93

C 99 100 102 103

*Avec Sens **Sans Sens ***Avec ou Sans Sens *Con Pelillo **Sin Pelillo ***Con o Sin Pelillo

FINISHED GARMENT MEASUREMENTS

Measurement at bustline

A, B, C 39 42½ 46½ 50½

Measurement at hip line

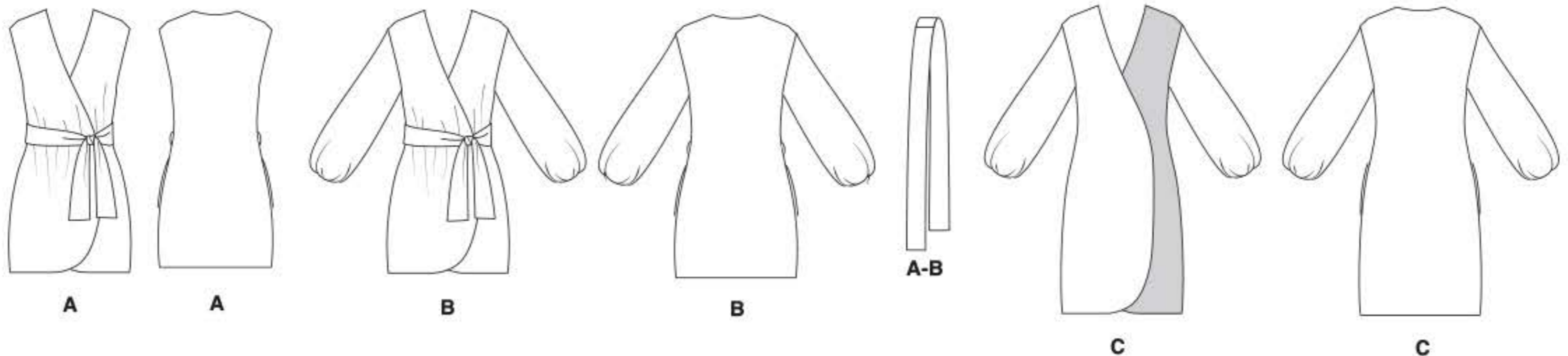
A, B, C 42 45½ 49½ 53½

Back length from base of neck

A, B 35 35½ 36 36½

C 39 39½ 40 40½

*With Nap **Without Nap ***With or Without Nap



©2019 **McCall's®** a **CSS Industries, Inc. brand**, Berwick, PA 18603. All rights reserved. Trademarks Reg. U.S. Pat. & TM Off. Marca Registrada. Sold for individual home use only and not for commercial or manufacturing purposes. www.mccallpattern.com Reserve à un usage personnel. Utilisation commerciale ou industrielle strictement interdite.

MADE IN U.S.A. FABRIQUÉ AUX ÉTATS-UNIS.

