

4" of crosswise folded knit must **STRETCH** from here
 10 cm de tricot plié sur le travers doivent s'étirer d'ici
 10 cm de tejido de punto doblado al través deben estirarse desde acá

To Here (35%)
 jusqu'ici (35%)
 hasta acá (35%)

Average/Moins Facile/Intermedio

M8022

MISSES' DRESSES: Close-fitting dress **A**, **B** has princess seams with front hidden pockets and stitched hems. **A:** Collar with casings, elastic cord, and stopper. **B:** Hood.

ROBES POUR JEUNE FEMME: Robe moulante **A**, **B** découpe princesse, à poches cachées sur le devant et ourlets piqués. **A:** Col à coulisses, cordon élastique et arrêt. **B:** Capuche.

VESTIDOS PARA JÓVENES Y SEÑORAS: Vestido ceñido **A**, **B** corte princesa, con bolsillos ocultos en el frente y dobladillos cosidos a máquina. **A:** Cuello con jaretas, cordón elástico y seguro. **B:** Capucha.

Combinations: A(S-M-L-XL)

SUGGESTED FABRICS: Moderate Stretch Knits (35% cross grain): Athletic Knits, Interlock, Cotton Knits, Ponte Knit.

Séries/Combinaciones: A(P/P-M/M-G/G-TG/XG)

TISSUS CONSEILLÉS: Maille à élasticité moyenne (35% en largeur): Mailles de sport, Interlock, Jersey de coton, Maille de ponte.

TELAS SUGERIDAS: Tejidos de punto stretch (35% a lo ancho): Tejidos de punto deportivos, Interlock, Tejidos de punto de algodón, Tejido de punto ponte.

SIZES	S	M	L	XL
	8-10	12-14	16-18	20-22
A 60"*	2	2 $\frac{1}{8}$	2 $\frac{5}{8}$	2 $\frac{5}{8}$
B 60"*	2 $\frac{1}{4}$	2 $\frac{3}{8}$	2 $\frac{5}{8}$	2 $\frac{5}{8}$

TAILLES/TALLAS	P/P	M/M	G/G	TG/XG
	8-10	12-14	16-18	20-22
A 150cm*	1.90	2.00	2.40	2.40
B 150cm*	2.10	2.20	2.40	2.40

NOTIONS: **A**, **B:** ½ yd. of Pellon® Easy-Knit™ Interfacing. **A:** also ½ yd. of Elastic Cord, One Drawstring Stopper.

MERCERIE: **A**, **B:** 0.50m d'entoilage Easy-Knit™ de Pellon®. **A:** en plus 0.50m de Cordon élastique, 1 Arrêt de cordon.

MERCERÍA: **A**, **B:** 0.50m de Entretela Easy-Knit™ de Pellon®. **A:** además 0.50m de Cordon elástico, 1 Seguro de cordón.

FINISHED GARMENT MEASUREMENTS

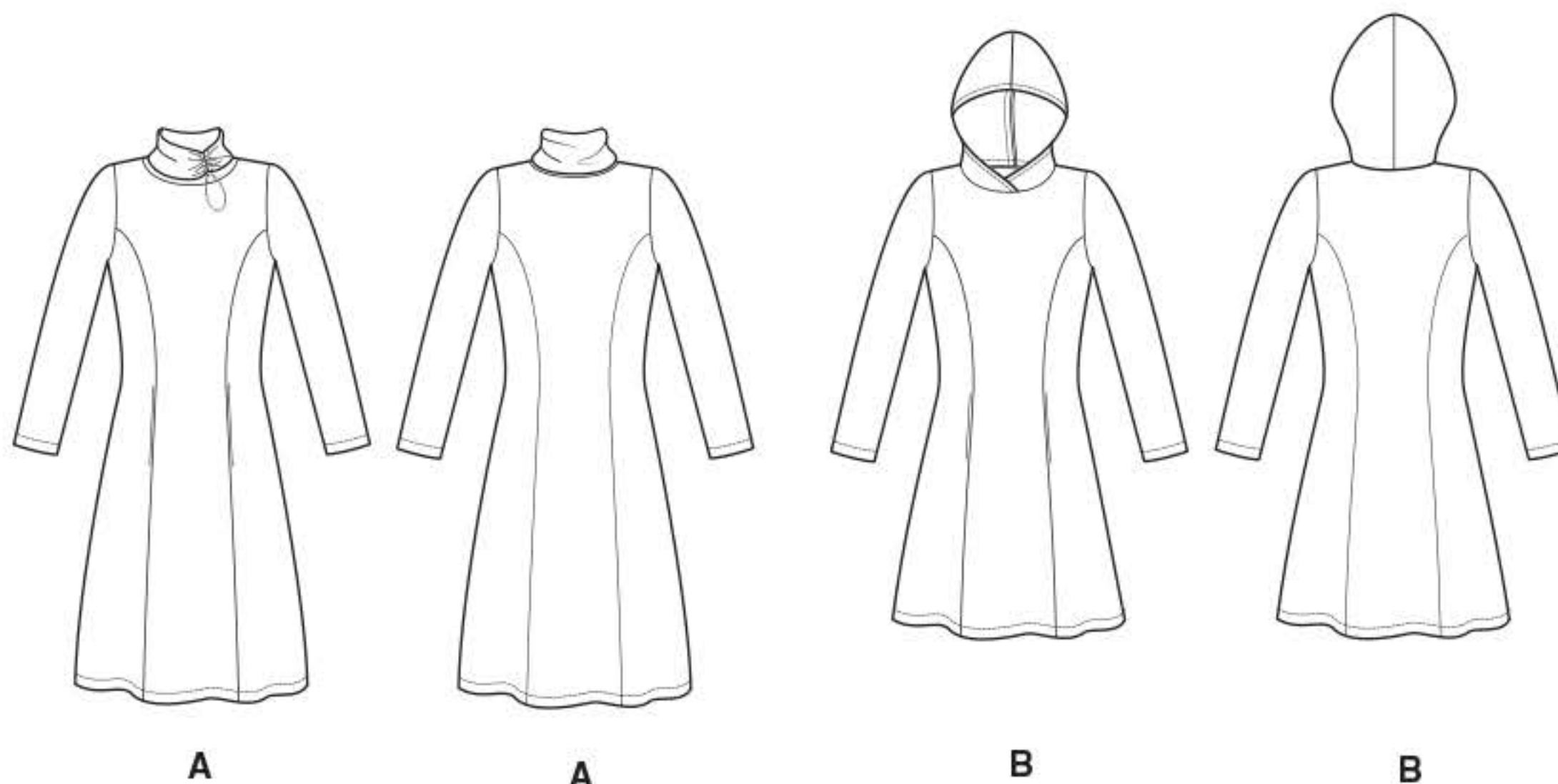
Measurement at bustline	S	M	L	XL
A, B	34½	38	42	46
Measurement at hipline				
A, B	38	41½	45½	49½
Width, lower edge				
A, B	46½	50	54	58
Back length from base of neck				
A, B	35½	36	36½	37

MESURES DU VÊTEMENT FINI/MESURES DU VÊTEMENT FINI

Mesure à la poitrine/Contorno de busto	S	M	L	XL
A, B	88	97	107	117
Mesure aux hanches/Contorno de caderas				
A, B	97	105	116	126
Largeur à l'ourlet/Ancho inferior				
A, B	118	127	137	147
Longueur - dos, votre nuque à l'ourlet/Largo de espalda desde la nuca				
A, B	90	92	93	94

*With Nap **Without Nap ***With or Without Nap

*Avec Sens **Sans Sens ***Avec ou Sans Sens *Con Pelillo **Sin Pelillo ***Con o Sin Pelillo



©2019 McCall's® a CSS Industries, Inc. brand, Berwick, PA 18603. All rights reserved. Trademarks Reg. U.S. Pat. & TM Off. Marca Registrada. Sold for individual home use only and not for commercial or manufacturing purposes. www.mccallpattern.com Reserve à un usage personnel. Utilisation commerciale ou industrielle strictement interdite.

MADE IN U.S.A. FABRIQUÉ AUX ÉTATS-UNIS.

