

## Average/Moins Facile/Intermedio

# M8023

**MISSES' DRESS:** Close-fitting, lined dress has foundation with boning, invisible zipper, inside elastic belt with bra extender, and bra v-separator.

**ROBE POUR JEUNE FEMME:** Robe moulante, doublée, à bustier baleiné, fermeture à glissière invisible, ceinture élastique intérieure avec extenseur de soutien-gorge, et séparateur en V pour soutien-gorge.

**VESTIDO PARA JÓVENES Y SEÑORAS:** Vestido ceñido, con forro, corselete con varilla de corsé, cierre de cremallera invisible, cinturón elástico interior con extensor de sostén, y separador en V para brasier.

Combinations: **A5**(6-8-10-12-14), **E5**(14-16-18-20-22)

**SUGGESTED FABRICS:** Sheers, Georgette, Chiffon, Burn-out Velvet. **Lining:** Lining Fabrics. **Foundation:** Tricot.

Séries/Combinaciones: **A5**(6-8-10-12-14), **E5**(14-16-18-20-22)

**TISSUS CONSEILLÉS:** Tissus transparents, Crêpe georgette, Mousseline de soie, Velours façonné. **Doublure:** Tissus à doublure. **Bustier:** Tricot.

**TELAS SUGERIDAS:** Telas transparentes, Georgette, Chiffon, Terciopelo labrado. **Forro:** Telas para forro. **Corselete:** Género de punto.

SIZES	6	8	10	12	14	16	18	20	22
<b>DRESS</b>									
45"***	3 <sup>7</sup> / <sub>8</sub>	3 <sup>7</sup> / <sub>8</sub>	4	4 <sup>1</sup> / <sub>8</sub>	4 <sup>1</sup> / <sub>4</sub>	4 <sup>1</sup> / <sub>4</sub>	4 <sup>1</sup> / <sub>4</sub>	4 <sup>3</sup> / <sub>8</sub>	4 <sup>3</sup> / <sub>8</sub>
60"***	2 <sup>3</sup> / <sub>4</sub>	2 <sup>3</sup> / <sub>4</sub>	2 <sup>7</sup> / <sub>8</sub>	3	3	3 <sup>1</sup> / <sub>4</sub>	3 <sup>1</sup> / <sub>4</sub>	3 <sup>1</sup> / <sub>4</sub>	3 <sup>1</sup> / <sub>4</sub>
<b>LINING</b>									
45"***	1 <sup>7</sup> / <sub>8</sub>	1 <sup>7</sup> / <sub>8</sub>	2	2	2 <sup>1</sup> / <sub>8</sub>	2 <sup>1</sup> / <sub>8</sub>	2 <sup>3</sup> / <sub>8</sub>	2 <sup>3</sup> / <sub>8</sub>	2 <sup>3</sup> / <sub>8</sub>
<b>INTERFACING</b>									
18", 20"	2 <sup>3</sup> / <sub>8</sub>	2 <sup>3</sup> / <sub>8</sub>	2 <sup>3</sup> / <sub>8</sub>	2 <sup>3</sup> / <sub>8</sub>	2 <sup>1</sup> / <sub>2</sub>	2 <sup>1</sup> / <sub>2</sub>	2 <sup>5</sup> / <sub>8</sub>	2 <sup>5</sup> / <sub>8</sub>	2 <sup>5</sup> / <sub>8</sub>
<b>CONTRAST - 6" x 12"</b>									

**NOTIONS:** One Metal Bra V-Separator, 2<sup>1</sup>/<sub>4</sub> yds. of Boning with Cover, Two <sup>3</sup>/<sub>8</sub>" Buttons, 1<sup>3</sup>/<sub>4</sub> yds. of 2" Wide Elastic, One 3 Hook Bra Extender, One 16" Invisible Zipper, 3 yds. of <sup>1</sup>/<sub>2</sub>" Wide Non-slip Elastic.

TAILLES/TALLAS	6	8	10	12	14	16	18	20	22
<b>ROBE/VESTIDO</b>									
115cm***	3.60	3.60	3.70	3.80	3.90	3.90	3.90	4.00	4.00
150cm***	2.60	2.60	2.70	2.80	2.80	3.00	3.00	3.00	3.00
<b>DOUBLURE/FORRO</b>									
115cm**	1.80	1.80	1.90	1.90	2.00	2.00	2.20	2.20	2.20
<b>ENTOILAGE/ENTRETELA</b>									
46, 51cm	2.20	2.20	2.20	2.20	2.30	2.30	2.40	2.40	2.40
<b>CONTRASTE - 15cm x 31cm</b>									

**MERCERIE:** 1 Séparateur de métal en V pour soutien-gorge, 2.10m de Baleine recouverte, 2 Boutons de 9mm, 1.60m d'élastique de 5cm, 1 Extenseur de soutien-gorge à 3 crochets, 1 Fermeture à glissière invisible de 40cm, 2.80m d'élastique anti-glisse de 1.3cm.

**MERCERÍA:** 1 Separador de metal en V para brasier, 2.10m de Varilla de corsé recubierta, 2 Botones de 9mm, 1.60m de Elástico de 5cm, 1 Extensor de brasier con 3 ganchos, 1 Cremallera invisible de 40cm, 2.80m de Elástico anti-deslizante de 1.3cm.

### FINISHED GARMENT MEASUREMENTS

#### Measurement at bustline

Dress 32<sup>1</sup>/<sub>2</sub> 33<sup>1</sup>/<sub>2</sub> 34<sup>1</sup>/<sub>2</sub> 36 38 40 42 44 46

#### Measurement at hipline

Dress 45<sup>1</sup>/<sub>4</sub> 46<sup>1</sup>/<sub>4</sub> 47<sup>1</sup>/<sub>4</sub> 48<sup>3</sup>/<sub>4</sub> 50<sup>3</sup>/<sub>4</sub> 52<sup>3</sup>/<sub>4</sub> 54<sup>3</sup>/<sub>4</sub> 56<sup>3</sup>/<sub>4</sub> 58<sup>3</sup>/<sub>4</sub>

#### Back length from base of neck

Dress 39<sup>1</sup>/<sub>2</sub> 39<sup>3</sup>/<sub>4</sub> 40 40<sup>1</sup>/<sub>4</sub> 40<sup>1</sup>/<sub>2</sub> 40<sup>3</sup>/<sub>4</sub> 41 41<sup>1</sup>/<sub>4</sub> 41<sup>1</sup>/<sub>2</sub>

\*With Nap \*\*Without Nap \*\*\*With or Without Nap

### MESURES DU VÊTEMENT FINI/MEDIDAS DE LA PRENDA ACABADA

#### Mesure à la poitrine/Contorno de busto

Robe/Vestido 83 85 88 92 97 102 107 112 117

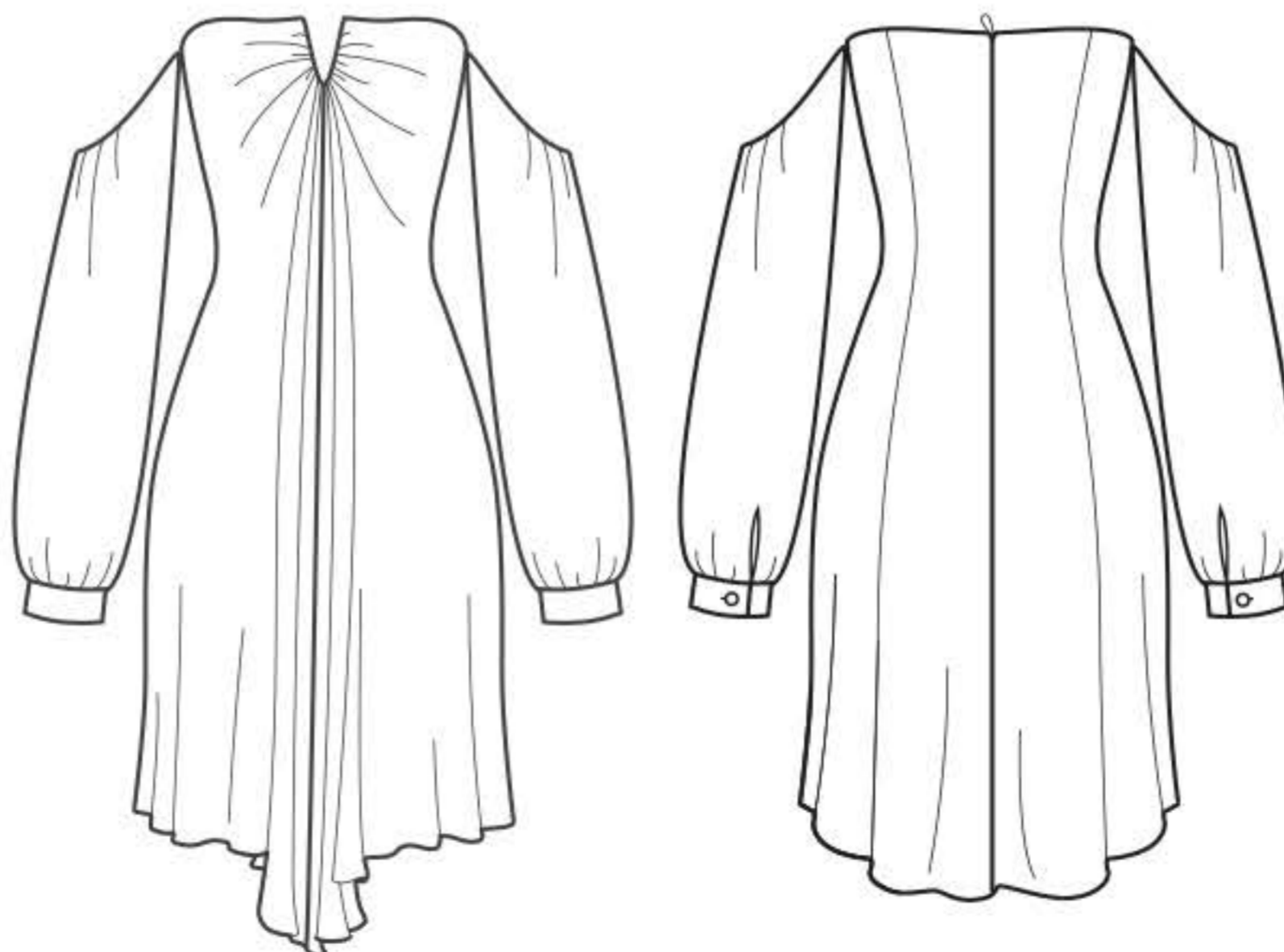
#### Mesure aux hanches/Contorno de caderas

Robe/Vestido 115 117 120 124 129 134 139 144 149

#### Longueur - dos, votre nuque à l'ourlet/Largo de espalda desde la nuca

Robe/Vestido 100 101 102 102 103 103 104 105 105

\*Avec Sens \*\*Sans Sens \*\*\*Avec ou Sans Sens \*Con Pelillo \*\*Sin Pelillo \*\*\*Con o Sin Pelillo



©2019 **McCall's®** a **CSS Industries, Inc. brand**, Berwick, PA 18603. All rights reserved. Trademarks Reg. U.S. Pat. & TM Off. Marca Registrada. Sold for individual home use only and not for commercial or manufacturing purposes. [www.mccallpattern.com](http://www.mccallpattern.com) Reserve à un usage personnel. Utilisation commerciale ou industrielle strictement interdite.



**MADE IN U.S.A. FABRIQUÉ AUX ÉTATS-UNIS.**