

Average/Moins Facile/Intermedio

M8027

MISSES' TOPS: Close-fitting top **A, B, C**, princess seams in two lengths, have collar, collar band, front yoke, two-piece pleated sleeve, front band, snap closures, and topstitching details. **A:** Contrast sections and grommets with drawstring. **B:** Casings and drawstrings.

HAUTS POUR JEUNE FEMME: Haut moulant **A, B, C** découpe princesse, en deux longueurs, à col, pied de col, empiècement devant, manche en deux parties plissée, bande devant, fermetures à bouton-pression et surpiqûre. **A:** Parties contrastantes et œillets avec cordon. **B:** Coulisses et cordons.

TOPS PARA JÓVENES Y SEÑORAS: Top ceñido **A, B, C** corte princesa, en dos largos, con cuello, banda de cuello, canesú delantero, manga plisada de dos piezas, banda delantera, cierres de broche y pespunte de adorno. **A:** Partes contrastantes y ojete con cordón. **B:** Jaretas y cordones.

Combinations: **A5(6-8-10-12-14), E5(14-16-18-20-22)**

SUGGESTED FABRICS: Cotton Blends, Chambray, Gingham, Flannel.

SIZES	6	8	10	12	14	16	18	20	22
A 45"***	1¾	1¾	1¾	1¾	1¾	2	2	2	2
60"***	1½	1½	1½	1½	1½	1½	1½	1½	1½
CONTRAST A - 45", 60"*** - ¾ yd.									
FUSIBLE INTERFACING A									
18", 20"	1¾	1½	1½	1½	1½	1½	1½	1½	1½
B 45"***	2⅝	2⅝	2⅝	2⅝	2⅝	3⅞	3¼	3¼	3¼
60"***	2	2	2	2	2	2⅞	2⅞	2⅞	2⅞
C 45"***	2¼	2¼	2¼	2¼	2¾	2¾	2¾	2¾	2¾
60"***	1¾	1¾	1⅞	1⅞	1⅞	1⅞	1⅞	2	2

FUSIBLE INTERFACING B, C

18", 20"	1½	1⅝	1⅝	1⅝	1⅝	1⅝	1⅝	1⅝	1⅝
----------	----	----	----	----	----	----	----	----	----

NOTIONS: **A:** Ten Grommets, Fifteen 4 Part Metal Snaps. **B, C:** Sixteen 4 Part Metal Snaps.

FINISHED GARMENT MEASUREMENTS

Measurement at bustline

A, B, C	35	36	37	38½	40½	42½	44½	46½	48½
---------	----	----	----	-----	-----	-----	-----	-----	-----

Back length from base of neck

A	24	24¼	24½	24¾	25	25¼	25½	25¾	26
B, C	26½	26¾	27	27¼	27½	27¾	28	28¼	28½

*With Nap **Without Nap ***With or Without Nap

Séries/Combinaciones: **A5(6-8-10-12-14), E5(14-16-18-20-22)**

TISSUS CONSEILLÉS: Cotonnade, Chambray, Guingan, Flanelle.

TELAS SUGERIDAS: Mezclas de algodón, Chambray, Guínga, Franela.

TAILLES/TALLAS 6 8 10 12 14 16 18 20 22

A 115cm***	1.60	1.60	1.60	1.60	1.60	1.90	1.90	1.90	1.90
150cm***	1.40	1.40	1.40	1.40	1.40	1.40	1.40	1.40	1.40

CONTRASTE A - 115, 150cm* - 0.70m**

ENTOILAGE THERMOCOLLANT/ENTRETELA TERMOADHESIVA A

46, 51cm	1.30	1.40	1.40	1.40	1.40	1.40	1.40	1.40	1.40
----------	------	------	------	------	------	------	------	------	------

B 115cm***	2.40	2.40	2.40	2.40	2.40	2.90	3.00	3.00	3.00
-------------------	------	------	------	------	------	------	------	------	------

150cm***	1.90	1.90	1.90	1.90	1.90	2.00	2.00	2.00	2.00
----------	------	------	------	------	------	------	------	------	------

C 115cm***	2.10	2.10	2.10	2.10	2.60	2.60	2.60	2.60	2.60
-------------------	------	------	------	------	------	------	------	------	------

150cm***	1.60	1.60	1.80	1.80	1.80	1.80	1.80	1.90	1.90
----------	------	------	------	------	------	------	------	------	------

ENTOILAGE THERMOCOLLANT/ENTRETELA TERMOADHESIVA B, C

46, 51cm	1.40	1.50	1.50	1.50	1.50	1.50	1.50	1.50	1.50
----------	------	------	------	------	------	------	------	------	------

MERCERIE: **A:** 10 Œillets, 15 Boutons-pression de métal en 4 parties. **B, C:** 16 Boutons-pression de métal en 4 parties.

MERCERÍA: **A:** 10 Ojete, 15 Broches de métal de 4 partes. **B, C:** 16 Broches de métal de 4 partes.

MESURES DU VÊTEMENT FINI/MEDIDAS DE LA PRENDA ACABADA

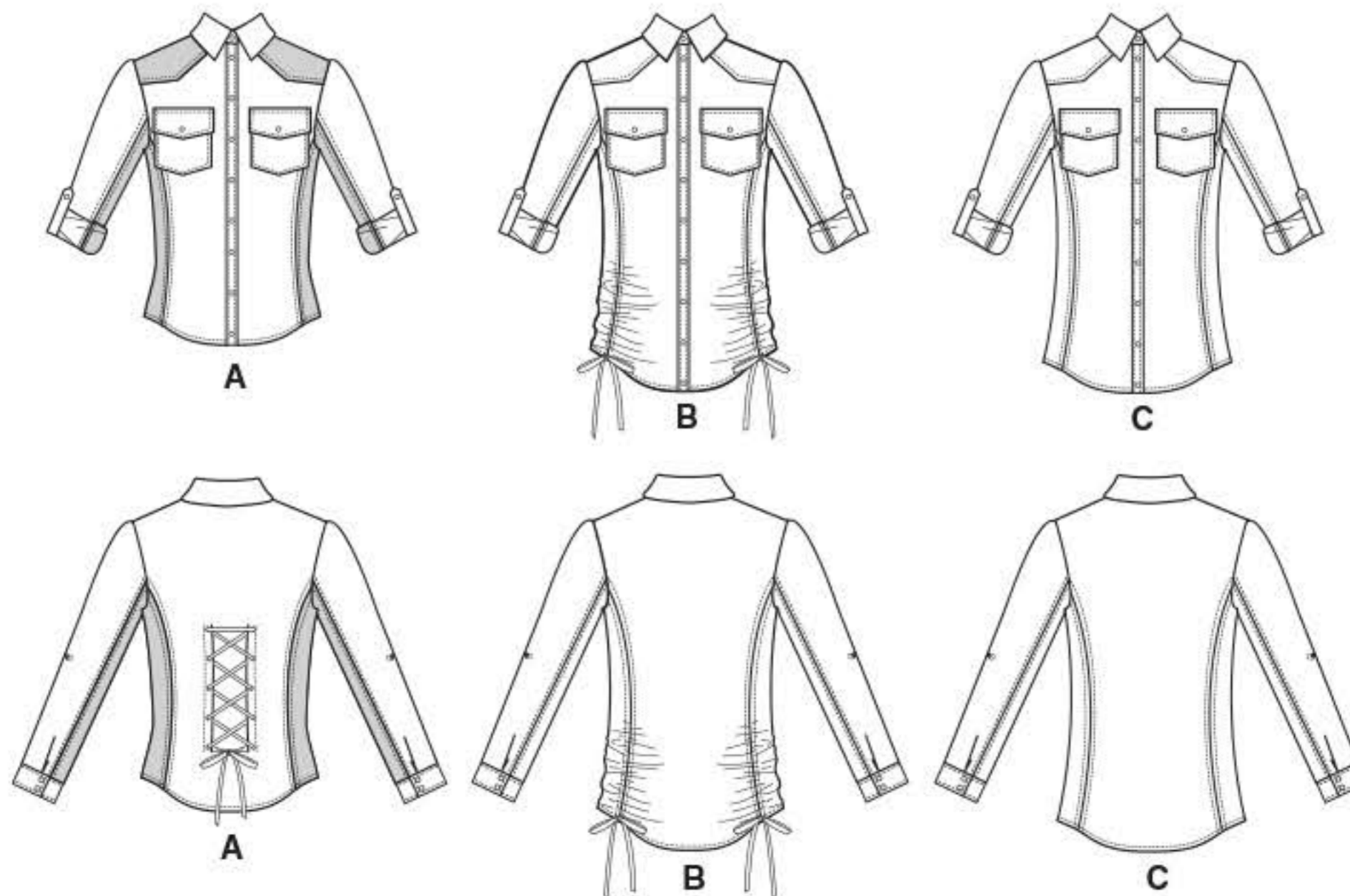
Measure à la poitrine/Contorno de busto

A, B, C	89	92	94	98	103	108	113	118	123
---------	----	----	----	----	-----	-----	-----	-----	-----

Longueur - dos, votre nuque à l'ourlet/Largo de espalda desde la nuca

A	61	62	62	63	64	64	65	66	66
B, C	67	68	69	69	70	71	71	72	72

*Avec Sens **Sans Sens ***Avec ou Sans Sens *Con Pelillo **Sin Pelillo ***Con o Sin Pelillo



©2019 **McCall's® a CSS Industries, Inc. brand**, Berwick, PA 18603. All rights reserved. Trademarks Reg. U.S. Pat. & TM Off. Marca Registrada. Sold for individual home use only and not for commercial or manufacturing purposes. www.mccallpattern.com Reserve à un usage personnel. Utilisation commerciale ou industrielle strictement interdite.

MADE IN U.S.A. FABRIQUÉ AUX ÉTATS-UNIS.

