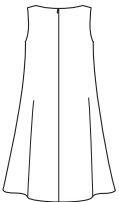
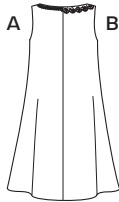


6 PIECES/PIEZAS

Métrages et instructions de couture en Français à l'intérieur de l'enveloppe.



A,B

MISSES' SEVEN SIZES IN ONE

Sizes	10	12	14	16	18	20	22	
European Size	36	38	40	42	44	46	48	
Bust	32½	34	36	38	40	42	44	In
Waist	25	26½	28	30	32	34	37	"
Hips	34½	36	38	40	42	44	46	"
Back-neck to waist	16	16¼	16½	16¾	17	17¼	17½	"

A,B

45***	2½	2¼	2¼	2¼	2¼	2¼	2¼	Yd
60***	1¼	1%	1½	1%	1%	2	2	"

Lining

45**	1½	1¾	1%	1%	1%	2	2½	Yd
------	----	----	----	----	----	---	----	----

Interfacing ½ yd. of 20" to 25" lightweight fusible, such as Pellon®

GARMENT MEASUREMENTS

A,B Bust	37	38½	40½	42½	44½	46½	48½	In
Finished back length from base of neck:								
A,B	35	35¼	35½	35¾	36	36¼	36½	In
A,B Width	54	55½	57½	59½	61½	63½	65½	"

SUGGESTED FABRICS

Cotton and Cotton Blends, Laundered Cottons, Batiks, Chambray, Pique, Sateen, Silks and Silk Types, Charmeuse, Crepe De Chine, Sueded Silks/Rayons, Double Georgette, Soft Lightweight Linen and Linen Blends, Embroidered Fabrics.

Allow extra fabric for matching plaids or stripes.

REQUIREMENTS

One 22" invisible zipper.

A 1½ yd. of 1" wide ribbon or 1¼ yd. of ½" to ¾" wide flexible braid (opt.).

B: ¾ yd. of ¾" to 1¼" wide flexible lace (opt.).

JEUNE FEMME: PATRON EN SEPT TAILLES

SEÑORITAS: PATRON EN SIETE TALLAS

Tailles / Tallas	10	12	14	16	18	20	22	
Tailles Françaises	38	40	42	44	46	48	50	
Tallas Europeas	36	38	40	42	44	46	48	
Poitrine / Busto	83	87	92	97	102	107	112	cm
Taille / Cintura	64	67	71	76	81	89	94	"
Hanches / Caderas	88	92	97	102	107	112	117	"
Dos (encolure à Taille) / Espalda (escote a cintura)	40.5	41.5	42	42.5	43	44	44	cm

A,B

115cm**	2.00	2.00	2.00	2.00	2.10	2.10	2.10	m
150cm**	1.10	1.20	1.40	1.50	1.70	1.80	1.80	"

Doubleure/Forro

115cm*	1.30	1.60	1.70	1.70	1.70	1.90	1.90	m
--------	------	------	------	------	------	------	------	---

Entoilage 0.60m de 51cm à 64cm, léger, thermocollant tel Pellon®

Entretela 0.60m de 51cm à 64cm, ligera, adhesiva como Pellon®

TISSUS SUGGÉRÉS

Coton et Cottonnades, Cotons prélavés, Batiks, Chambray, Piqué, Satinette, Soies et Tissus Soyeux, Charmeuse, Crêpe de Chine, Soies/Rayonnes suédées, Crêpe Georgette Double, Lin et Mélanges de Lin Souples et Légers, Tissus brodés. Prévoyez davantage de tissu pour raccorder les écossois ou les rayures.

MERCERIE

Une glissière invisible de 55cm. A 1.70m de ruban de 2.5cm de large ou 1.20m de soutache extensible de 1.3cm à 2cm de large (facult.). B: 0.60m de dentelle extensible de 2cm à 3.2cm de large (facult.).

TELAS SUGERIDAS

Algodón y Mezclas de Algodones, Algodones lavados, Batiks, Chambray, Piqué, Satén de Algodón, Sedas y Telas Sedosas, Charmeuse, Crepé de China, Sedas/Rayones agamuzadas, Crepé Georgette Doble, Lino y Mezclas de Lino suave y ligero, Telas bordadas. Se necesita tela extra para casar cuadros o rayas.

MERCERIA

Una cremallera invisible de 55cm. A 1.70m de cinta de 2.5cm de ancho o 1.20m de galón estirable de 1.3cm a 2cm de ancho (opcional). B: 0.60m de encaje estirable de 2cm a 3.2cm de ancho (opcional).

*without nap **with nap ***with or without nap

*sans sens **avec sens ***avec ou sans sens

*sin pelusa **con pelusa ***con o sin pelusa

6125
 SIZE / TAILLE / TALLA
 U.S. 10-22
 FR. 38-50
 A EURO. 36-48