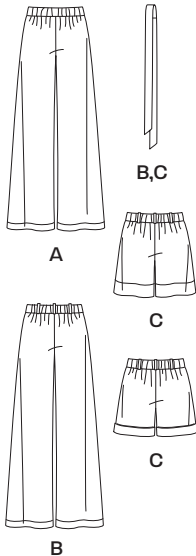


**7 PIECES/PIEZAS**

Métrages et instructions de couture en Français à l'intérieur de l'enveloppe.



**MISSES' SIX SIZES IN ONE**

Sizes	8	10	12	14	16	18	
European Size	34	36	38	40	42	44	
Bust	31½	32½	34	36	38	40	In
Waist	24	25	26½	28	30	32	"
Hip	33½	34½	36	38	40	42	"
Back-neck to waist	15¾	16	16¼	16½	16¾	17	"

**A,B- worn 1" below waist**

45***	2⅝	2⅝	2⅝	2⅝	2¾	2⅞	Yd
60***	1⅝	1⅝	2⅞	2¼	2¼	2¼	"

**C- worn 1" below waist**

45***	1¼	1¼	1⅝	1⅝	1½	1½	Yd
60***	⅞	⅞	1	1	1⅞	1⅞	"

**B,C Contrast Tie Belt- ⅔ yd. of 45" or 60"\*\*\***

**GARMENT MEASUREMENTS**

A,B,C Hip	37½	38½	40	41½	43½	45½	In
A,B Side Length	40¼	40½	40¾	41	41¼	41½	"
C Side Length (without cuff)	15¾	16	16¼	16½	16¾	17	"
A,B Width	21¾	22	22¼	22½	22¾	23	"
C Width	23½	24	24¾	25½	26½	27½	"

**SUGGESTED FABRICS**

Chambray, Cotton Types, Crepe Back Satin, Crepe De Chine, Lightweight Linen Types, Silky Types. Allow extra fabric for matching plaids or stripes.

**REQUIREMENTS**

Thread, 1½ yd. of 1¼" wide elastic.

**JEUNE FEMME: PATRON SIX TAILLES**  
**SEÑORITAS: PATRON SEIS TALLAS**

Tailles / Tallas	8	10	12	14	16	18	
Tailles Françaises	36	38	40	42	44	46	
Tallas europeas	34	36	38	40	42	44	
Poitrine / Busto	80	83	87	92	97	102	cm
Taille / Cintura	61	64	67	71	76	81	"
Hanches / Caderas	85	88	92	97	102	107	"
Dos (encolure à Taille) / Espalda (escote a cintura)	40	40.5	41.5	42	42.5	43	cm

**A,B- se porte á 2.5cm au-dessous de la taille/ A,B- se lleva a 2.5cm abajo de la cintura**

115cm**	2.40	2.40	2.40	2.40	2.60	2.60	m
150cm**	1.40	1.40	1.90	2.00	2.00	2.10	"

**C- se porte á 2.5cm au-dessous de la taille/ C- se lleva a 2.5cm abajo de la cintura**

115cm**	1.20	1.20	1.20	1.20	1.30	1.40	m
150cm**	0.80	0.80	0.90	0.90	1.00	1.00	"

**B,C Ceinture á nouer Contrastante- 0.40m de 115cm ou 150cm\*\***  
**B,C Cinturón de lazo contrastante- 0.40m de 115cm o 150cm\*\***

**TISSUS SUGGERES**

Chambray, Cotonnades, Crêpe de Satin, Crêpe De Chine, Mélanges de lin légers, Tissus Soyeux. Prévoyez davantage de tissu pour raccorder les écosais ou rayures.

**MERCERIE:** Fil, 1.10m d'élastique de 3.2cm de large.

**TELAS SUGERIDAS**

Chambray, Mezclas de algodones, Crepé de satén, Crepé De China, Mezclas de Lino Ligeras, Telas sedosas. Se necesita adicional para casar cuadros o rayas.

**MERCERIA:** Hilo, 1.10m de elástico de 3.2cm de ancho.

\*without nap \*\*with nap \*\*\*with or without nap

\*sans sens \*\*avec sens \*\*\*avec ou sans sens

\*sin pelusa \*\*con pelusa \*\*\*con o sin pelusa

**6289**  
SIZE / TAILLE / TALLA  
U.S. 8-18  
FR. 36-46  
EURO. 34-44  
**A**