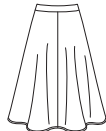


**9 PIECES/PIEZAS**

Métrages et instructions de couture en Français à l'intérieur de l'enveloppe.



A



B

C



D

**MISSES' SEVEN SIZES IN ONE**

Sizes	8	10	12	14	16	18	20	
European Size	34	36	38	40	42	44	46	
Bust	31½	32½	34	36	38	40	42	In
Waist	24	25	26½	28	30	32	34	"
Hip	33½	34½	36	38	40	42	44	"
Back-neck to waist	15¾	16	16¼	16½	16¾	17	17¼	In

<b>A</b>								
45***	2%	2%	2¼	2%	2%	2%	2%	Yd
60***	1¾	1%	1%	1%	1%	1%	1%	"

**Interfacing-** 1 yd. of 20" to 25" lightweight fusible, such as Pellon®

<b>B</b>								
45***	1%	1%	1%	1%	1%	1½	1½	Yd
60***	1	1	1	1	1	1½	1¼	"

**Interfacing-** ¾ yd. of 20" to 25" lightweight fusible, such as Pellon®

<b>C</b>								
45***	1¼	1¼	1¼	1¼	1¼	1%	1%	Yd
60***	¾	¾	¾	1	1	1%	1%	"

<b>D</b>								
45***	1%	1%	1%	1%	1%	1¼	1¼	Yd
60***	1%	1%	1%	1%	1½	1½	1½	"

**C,D Interfacing-** ¾ yd. of 20" to 25" lightweight fusible, such as Pellon®

**GARMENT MEASUREMENTS**

A,B,C,D Hip	44	45	46½	48	50	52	54	In
A Length	30	30	30	30	30	30	30	"
B,C Length	18	18	18	18	18	18	18	"
D Length	24	24	24	24	24	24	24	"

**SUGGESTED FABRICS**

Brocade, Chambray, Chintz, Corduroy, Cotton Types, Crepe, Jacquards, Lightweight Denim, Linen Types, Madras, Pique, Sateen, Twill, Wool Types, Ponte. Allow extra fabric for matching plaids or stripes.

**REQUIREMENTS**

Thread. **A:** Eight ¾" buttons. **B:** Six ¾" buttons. **C,D:** One 7" invisible zipper.

\*without nap \*\*with nap \*\*\*with or without nap

**JEUNE FEMME: PATRÓN SEPT TAILLES**

**SEÑORITAS: PATRÓN SIETE TALLAS**

Tailles / Tallas	8	10	12	14	16	18	20	
Tailles Françaises	36	38	40	42	44	46	48	
Tallas Europeas	34	36	38	40	42	44	46	
Poitrine / Busto	80	83	87	92	97	102	107	cm
Taille / Cintura	61	64	67	71	76	81	89	"
Hanches / Caderas	85	88	92	97	102	107	112	"
Dos (encolure à Taille) / Espalda (escote a cintura)	40	40.5	41.5	42	42.5	43	44	cm

<b>A</b>								
115cm**	2.00	2.00	2.10	2.10	2.20	2.30	2.40	m
150cm**	1.60	1.70	1.70	1.70	1.70	1.70	1.70	"

**Entoilage-** 0.90m de 51cm à 64cm léger thermocollant tels que Pellon®

**Entretela-** 0.90m de 51cm à 64cm ligera adhesiva como Pellon®

<b>B</b>								
115cm**	1.20	1.20	1.20	1.20	1.30	1.30	1.30	m
150cm**	0.90	0.90	1.00	1.00	1.00	1.10	1.10	"

**Entoilage-** 0.70m de 51cm à 64cm léger thermocollant tels que Pellon®

**Entretela-** 0.70m de 51cm à 64cm ligera adhesiva como Pellon®

<b>C</b>								
115cm**	1.10	1.10	1.10	1.20	1.20	1.20	1.20	m
150cm**	0.80	0.80	0.80	0.90	0.90	1.00	1.00	"

<b>D</b>								
115cm**	1.40	1.50	1.50	1.50	1.50	1.50	1.50	m
150cm**	1.20	1.20	1.30	1.30	1.30	1.40	1.40	"

**C,D Entoilage-** 0.70m de 51cm à 64cm léger thermocollant tels que Pellon®

**C,D Entretela-** 0.70m de 51cm à 64cm ligera adhesiva como Pellon®

**TISSUS SUGGÉRÉS:** Brocart, Chambray, Chintz, Velours Côtelé, Cotonnades, Crêpe, Soie damassée, Denim léger, Mélanges de lin, Madras, Piqué, Satinette, Twill, Lainages, Ponte. Prévoyez davantage de tissu pour raccorder les écossois ou les rayures.

**MERCERIE:** Fil, **A:** Huit boutons de 1.5cm. **B:** Six boutons de 1.5cm.

**C,D:** Une glissière invisible de 18cm.

**TELAS SUGERIDAS:** Brocado, Chambray, Chintz, Terciopelo de cordoncillos, Mezclas de algodones, Crépé, Seda adamascada, Dril ligero, Mezclas de lino, Madras, Piqué, Algodón de satén, Twill, Mezclas de lana, Ponte.

Se necesita tela adicional para casar cuadros o rayas.

**MERCERÍA:** Hilo, **A:** Ocho botones de 1.5cm. **B:** Seis botones de 1.5cm.

**C,D:** Una cremallera invisible de 18cm.

\*sans sens \*\*avec sens \*\*\*avec ou sans sens

\*sin pelusa \*\*con pelusa \*\*\*con o sin pelusa

**6346**  
 SIZE / TAILLE / TALLA  
 U.S. 8-20  
 FR. 36-48  
**A** EURO. 34-46