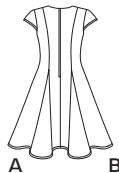
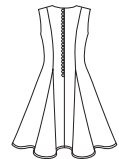


**8 PIECES/PIEZAS**

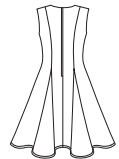
Métrages et instructions de couture en Français à l'intérieur de l'enveloppe.



A B



C



D

**GIRLS' FIVE SIZES IN ONE**

Age	8	10	12	14	16	
Chest	27	28½	30	32	34	In
Waist	23½	24½	25½	26½	27½	"
Hip	28	30	32	34	36	"
Back-neck to waist	12	12¾	13½	14¼	15	"
Approx. Height	52	56	58½	61	63½	"

**A,B,C,D Interfacing-** ¾ yd. of 20" to 25" lightweight fusible, such as Pellon®

<b>A,B</b>	45"***	2%	2%	3	3½	3¾	Yd
	60"***	2	2	2½	2¾	2½	"

<b>C</b>	45"***	2%	2½	3	3½	3¾	Yd
	60"***	1½	2	2½	2¾	2½	"

<b>D</b>	45"***	2%	2%	3	3½	3¾	Yd
	60"***	1½	2	2½	2¾	2½	"

**Contrast Godet**

	45"***	¾	¾	¾	¾	¾	Yd
	60"***	¾	¾	¾	¾	¾	"

**GARMENT MEASUREMENTS**

A,B,C,D Chest	29	30½	32	34	36	In
Finished back length from base of neck:						
A,B,C,D	29	31	33	35	37	In

**SUGGESTED FABRICS**

Boucle, Brocade, Chintz, Cotton Types, Crepe, Dupioni, Shantung, Jacquards, Pique, Sateen, Taffeta, Ponte. Not suitable for sleepwear. Allow extra fabric for matching plaids or stripes.

**REQUIREMENTS**

Thread, one 16" zipper, one hook and eye. **B:** 2¼ yd. of ¾" wide ribbon. **C:** Twenty ¾" button forms for covering.

\*without nap \*\*with nap \*\*\*with or without nap

**FILLETES: PATRON CINQ TAILLES**

**NIÑAS: PATRÓN CINCO TALLAS**

Age / Edad	8	10	12	14	16	
Poitrine / Pecho	69	73	76	81	87	cm
Taille / Cintura	60	62	65	67	70	"
Hanches / Caderas	71	76	81	87	92	"
Dos-encolure à taille / Espalda-escote a cintura	31	32.5	34.5	36	38	cm
Taille approx. / Altura aprox.	132	142	149	155	161	"

**A,B,C,D Entoilage-**0.70m de 51cm à 64cm, léger, thermocollant tel que Pellon®

**A,B,C,D Entretela-**0.70m de 51cm a 64cm, ligera, adhesiva como Pellon®

<b>A,B</b>	115cm**	2.20	2.40	2.70	2.90	3.10	m
	150cm**	1.80	1.80	1.90	2.00	2.20	"

<b>C</b>	115cm**	2.20	2.30	2.70	2.90	3.10	m
	150cm**	1.70	1.80	2.00	2.00	2.20	"

<b>D</b>	115cm**	2.00	2.20	2.70	2.90	3.10	m
	150cm**	1.50	1.80	1.90	2.00	2.20	"

**Godet Contrastant/ Nesga Contrastante**

	115cm**	0.80	0.80	0.80	0.80	0.80	m
	150cm**	0.60	0.60	0.60	0.60	0.60	"

**TISSUS SUGGÈRES:** Bouclé, Brocart, Chintz, Cottonnades, Crêpe, Soie Dupionée, Shantung, Soie damassée, Piqué, Satinette, Taffetas, Soie Ponte. Ces modèles ne conviennent pas pour vêtements de nuit. Prévoyez davantage de tissu pour raccorder les écosais ou les rayures.

**MERCERIE:** Fil, une glissière de 40cm, une agrafe. **B:** 2.10m de ruban de 1cm de large. **C:** Vingt boutons à recouvrir de 1.5cm.

**TELAS SUGERIDAS:** Bucle, Brocado, Chintz, Mezclas de Algodones, Crepé, Seda Dupión, Shantung, Seda Adamascada, Piqué, Satén de Algodón, Tafetán, Seda Ponte. Estos modelos no convienen para ropa de dormir. Se necesita tela extra para casar cuadros o rayas.

**MERCERIA:** Hilo, una cremallera de 40cm, un corchete. **B:** 2.10m de cinta de 1cm de ancho. **C:** Veinte botones para cubrir de 1.5cm.

\*sans sens \*\*avec sens \*\*\*avec ou sans sens

\*sin pelusa \*\*con pelusa \*\*\*con o sin pelusa

**6360**  
 SIZE / TAILLE / TALLA  
 U.S. 8-16  
 FR. 8-16  
 EURO. 8-16  
**A**