

**15 PIECES/PIEZAS**

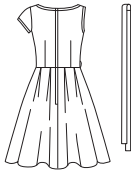
Métrages et instructions de couture en Français à l'intérieur de l'enveloppe.



A B



C



D E

**MISSES' SEVEN SIZES IN ONE**

Sizes	10	12	14	16	18	20	22	
European Size	36	38	40	42	44	46	48	
Bust	32½	34	36	38	40	42	44	In
Waist	25	26½	28	30	32	34	37	"
Hips	34½	36	38	40	42	44	46	"
Back-neck to waist	16	16¼	16½	16¾	17	17¼	17¾	"

<b>A,B- including A Binding</b>								
45***	2%	2%	2½%	2¾%	2%	2%	3	Yd
60***	2	2	2½	2¾	2½	2%	2%	"

<b>B Overlay and Sleeves</b>								
45***	2½%	2½%	2½%	2¾%	2%	2%	2%	Yd
<b>Binding- ¾ yd. of 45" or 60***</b>								

<b>C</b>								
45***	2½%	2½%	2½%	3	3	3½%	3¾%	Yd
60***	2¼	2¼	2%	2½	2½	2½%	2¾	"

<b>D</b>								
45***	2%	2%	2½%	2¾%	2%	2%	3	Yd
60***	2	2	2	2½	2¼	2¼	2½	"

**Contrast Yoke and Sleeves- ½ yd. of 45" or 60\*\*\***

<b>E</b>								
45***	2¾	2¾	2%	2%	3	3	3%	Yd
60***	2¼	2¼	2¼	2%	2%	2%	2%	"

**Contrast Yoke- ½ yd. of 45" or 60\*\*\***

**D,E Interfacing- ¾ yd. of 20" to 25" lightweight fusible, such as Pellon®**

<b>GARMENT MEASUREMENTS</b>								
A,B,C,D,E Bust	35½	37	39	41	43	45	47	In
Finished back length from base of neck:								
A,B,C,D,E	38	38¼	38½	38¾	39	39¼	39½	In

**SUGGESTED FABRICS**  
A,C,D,E Dress and B Underdress and Binding in Cotton and Cotton Blends, Sateen, Silks and Silk Types, Crepe, Crepe Back Satin, Brocade, Satin, Shantung, Taffeta, Soft Lightweight Linen and Linen Blends. B Overlay and Sleeves in Lace. D,E Contrast also in Lace, Chiffon, Novelty Sheer Fabrics. Allow extra fabric for matching plaids or stripes.

**REQUIREMENTS**  
One 22" zipper, hook and eye. A Ribbon- 2% yd. of ¾" wide.

\*without nap \*\*with nap \*\*\*with or without nap

**JEUNE FEMME: PATRON SEPT TAILLES  
SEÑORITAS: PATRON SIETE TALLAS**

Tailles / Tallas	10	12	14	16	18	20	22	
Tailles Françaises	38	40	42	44	46	48	50	
Tallas Europeas	36	38	40	42	44	46	48	
Poitrine / Busto	83	87	92	97	102	107	112	cm
Taille / Cintura	64	67	71	76	81	89	94	"
Hanches / Caderas	88	92	97	102	107	112	117	"
<b>Dos (encolure à Taille) / Espalda (escote a cintura)</b>								
	40.5	41.5	42	42.5	43	44	44	cm

<b>A,B- y compris la bordure A / A,B- Ribete A incluido</b>								
115cm**	2.20	2.20	2.30	2.50	2.60	2.60	2.70	m
150cm**	1.90	1.90	1.90	2.00	2.10	2.10	2.20	"

<b>B Dessus et Manches / B Parte Superior y Mangas</b>								
115cm**	2.30	2.30	2.30	2.60	2.60	2.60	2.60	m
<b>Bordure- 0.70m de 115cm de 150cm**/Ribete- 0.70m de 115cm de 150cm**</b>								

<b>C</b>								
115cm**	2.60	2.60	2.70	2.70	2.80	2.80	3.00	m
150cm**	2.10	2.10	2.20	2.20	2.30	2.40	2.50	"

<b>D</b>								
115cm**	2.10	2.20	2.20	2.50	2.60	2.60	2.70	m
150cm**	1.80	1.80	1.90	2.00	2.00	2.10	2.20	"

**Empiècement et Manches Contrastants- 0.50m de 115cm ou 150cm\*\*  
Parte Superior y Mangas Contrastantes - 0.50m de 115cm o 150cm\*\***

<b>E</b>								
115cm**	2.50	2.50	2.60	2.70	2.70	2.80	2.90	m
150cm**	2.10	2.10	2.10	2.10	2.10	2.10	2.20	"

**Empiècement Contrastant- 0.40m de 115cm ou 150cm\*\*  
Parte Superior Contrastante- 0.40m de 115cm o 150cm\*\***

**D,E Entoilage- 0.70m de 51cm à 64cm, léger, thermocollant tel que Pellon®**

**D,E Entreteila - 0.70m de 51cm a 64cm, ligera, adhesiva como Pellon®**

**TISSUS SUGGÈRES:** A,C,D,E Robe et Dessous de Robe B et Bordure en Coton et Cotonnades, Satinette, Soies et Tissus Soyeux, Crêpe de Satin, Brocart, Satin, Shantung, Taffetas, Lin et Mélanges de Lin Souples et Légers. B Dessus et Manches en Dentelle. D,E Parties Contrastantes en Dentelle, Mousseline. Tissus transparents fantaisie aussi. Prévoyez davantage de tissu pour raccorder les écossois ou les rayures.  
**MERCERIA:** Une glissière de 55cm, une agrafe. A Ruban - 2.20m de 2cm de large.

**TELAS SUGERIDAS:** A,C,D,E Vestido y Vestido Interior B y Ribete en Algodón Y Mezclas de Algodones, Satén de Algodón, Sedas y Telas Sedosas, Crepé, Crepé de Satén, Brocado, Satén, Shantung, Tafetán, Lino y Mezclas de Lino Suave y Ligero. B Parte superior y mangas en Encaje. D,E Partes Contrastantes En Encaje, Muselina, Telas transparentes de fantasía también. Se necesita tela extra para casar cuadros o rayas.  
**MERCERIA:** Una cremallera de 55cm, un corchete. A Cinta - 2.20m de 2cm de ancho.

\*sans sens \*\*avec sens \*\*\*avec ou sans sens

\*sin pelusa \*\*con pelusa \*\*\*con o sin pelusa

**6392**  
SIZE / TAILLE / TALLA  
U.S. 10-22  
FR. 38-50  
EURO. 36-48  
**A**