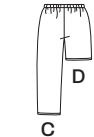
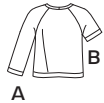


14 PIECES/PIEZAS

Métrages et instructions de couture en Français à l'intérieur de l'enveloppe.



TODDLERS' AND CHILDREN'S SIZES IN ONE

Sizes	TODDLERS'				CHILD'S				In	
	1	2	3	4	5	6	7	8		
Chest	19	20	21	22	22	23	24	25	26	In
Waist	19	19½	20	20½	21½	21½	22½	22½	23½	"
Height	26½	31	35	38	41	43½	45½	48	50½	"

A,B - Sized for stretch knits only

60*** ½" 1" 2" 3" 4" 5" 6" 7" 8" Yd

A Contrast ¼ yd. of 60***. **B Contrast** ½ yd. of 60***

C

45***	%	%	%	%	%	%	1	1½	1½	Yd
60***	%	%	%	%	%	%	%	1	1	"

D

45***	½	½	%	%	%	%	¼	¼	1	Yd
60***	½	½	%	%	%	%	%	%	%	"

E

45***	1%	1½	1½	1½	2	2½	2½	2½	2½	Yd
60***	1%	1%	1½	1½	1%	1%	1%	1%	2	"

F

45***	1%	1½	1½	1½	1%	1%	1%	1%	2%	Yd
60***	1%	1%	1%	1%	1%	1%	1%	1%	1%	"

GARMENT MEASUREMENTS

A,B Chest	26½	27½	28½	29½	30½	In				
E,F Chest	31	32	33	34	35	"				
C,D,E,F Hip	26	27	28	29	30	"				
C,E Length (not including E ruffle)	16	17½	19	20½	23	24½	26	27½	29	In

SUGGESTED FABRICS

A,B Sized for stretch knits only: Cotton Interlock, Jerseys. See Pick-A-Knit® Rule. C,D,E,F in Cotton and Cotton Blends, Flannel, Gingham, Laundered Cottons. For sleepwear use fabrics and trim that meet The Flammability Standards. Allow extra fabric for matching plaids or stripes.

REQUIREMENTS

C,D,E,F: ¼ yd. of ½" wide elastic. E,F: One pkg. of ½" wide single fold bias tape, one pkg. of ¼" wide elastic. E: ¾ yd. of ¾" wide ribbon. F: Three ¾" buttons, ½ yd. of ¾" wide ribbon.

*without nap **with nap ***with or without nap

PETITE ENFANT ET ENFANT: PATRON TOUTES TAILLES NIÑOS PEQUEÑOS Y NIÑOS: PATRON EN TODAS TALLAS

Tailles / Tallas	PETIT ENFANT NIÑOS PEQUEÑOS				ENFANT NIÑOS				cm	
	½	1	2	3	4	5	6	7		8
Poitrine / Pecho	48	51	53	56	56	59	61	64	66	cm
Taille / Cintura	48	50	51	52	54	55	56	58	59	"
Hauteur / Altura	67.5	76.5	89	96.5	104	110	116	122	128	"

A,B - Seulement pour jersey extensibles/ **A,B** - Solamente para mallas estirables

150cm** 0.50 0.50 0.50 0.50 0.60 0.60 0.60 0.60 0.60 m

A Partie Contrastante 0.70m de 150cm**. **B Partie Contrastante** 0.40m de 150cm**

A Parte Contrastante 0.70m de 150cm**. **B Parte Contrastante** 0.40m de 150cm**

C

115cm**	0.60	0.60	0.70	0.70	0.80	0.80	0.90	1.00	1.30	m
150cm**	0.60	0.60	0.70	0.70	0.80	0.80	0.80	0.90	0.90	"

D

115cm**	0.50	0.50	0.50	0.50	0.60	0.60	0.60	0.80	0.90	m
150cm**	0.50	0.50	0.50	0.50	0.60	0.60	0.60	0.60	0.60	"

E

115cm**	1.50	1.60	1.60	1.70	1.80	2.00	2.10	2.30	2.60	m
150cm**	1.20	1.30	1.30	1.40	1.50	1.60	1.60	1.70	1.80	"

F

115cm**	1.30	1.30	1.40	1.40	1.50	1.50	1.60	1.80	1.90	m
150cm**	1.00	1.00	1.10	1.10	1.20	1.20	1.30	1.40	1.50	"

TISSUS SUGGERES: A,B Seulement pour jersey extensible: Coton Interlock, Jerseys fins. Voyez la Règle-Pour-Choisir-Un-Jersey®. C,D,E,F en Coton et cotonnades, Flanelle, Vichy, Cotons pré-lavés. Pour les vêtements de nuit, utilisez les tissus et les garnitures qui sont conformes aux standards d'inflammabilité. Prévoyez davantage de tissu pour raccorder les écoussais ou rayures.

MERCERIE: C,D,E,F: 0.70m d'élastique de 1,3cm de large. E,F: Un paquet de ruban de biais simple de 1.3cm de large, un paquet d'élastique de 6mm de large. E: 0.60m de ruban de 1cm de large. F: Trois boutons de 1cm , 0.50m de ruban de 1cm de large.

TELAS SUGERIDAS

A,B Solamente para las mallas estirables: Algodón Interlock, Mallas finas. Veá la Regla-Para-Escoger-las-Mallas®. C,D,E,F en Algodón y mezclas de algodones, Franela, Guingán, Algodones lavados. Para la ropa de dormir, utilice las telas y los adornos que son conformes a las normas de inflamabilidad. Se necesita tela adicional para casar cuadros o rayas.

MERCERIA: C,D,E,F: 0.70m de elástico de 1.3cm de ancho. E,F: Un paquete de cinta de bias sencillo de 1.3cm de ancho, un paquete de elástico de 6mm de ancho. E: 0.60m de cinta de 1cm de ancho. F: Tres botones de 1cm, 0.50m de cinta de 1cm de ancho.

*sans sens **avec sens ***avec ou sans sens

*sin pelusa **con pelusa ***con o sin pelusa

6406
 SIZE / TAILLE / TALLA
 U.S. 1/2-8
 FR. 1/2-8
 EURO. 1/2-8
A