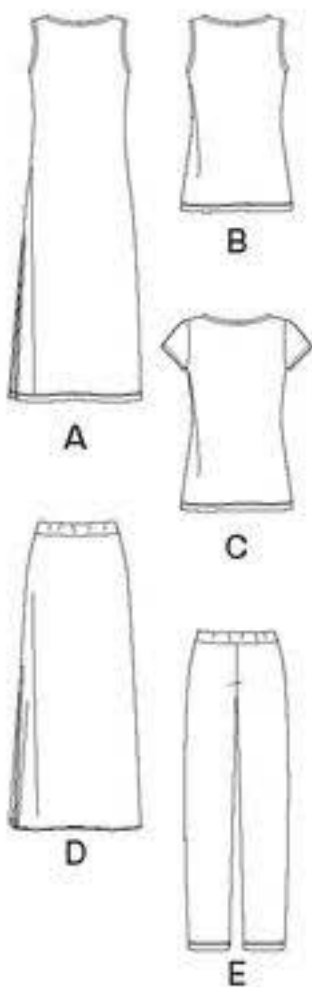


**11 PIECES/PIEZAS**  
Métrages et instructions  
de couture en Français à  
l'intérieur de l'enveloppe.



**MISSES' SEVEN SIZES IN ONE**

Sizes	10	12	14	16	18	20	22	
European Size	36	38	40	42	44	46	48	
Bust	32½	34	36	38	40	42	44	In
Waist	25	26½	28	30	32	34	37	"
Hips	34½	36	38	40	42	44	46	"
Back-neck to waist	16	16¼	16½	16¾	17	17¼	17½	"
<b>A 60***</b>	1½	1¾	1¾	1¾	1¾	1¾	1¾	Yd
<b>B 60***</b>	1	1	1	1½	1½	1½	1½	Yd
<b>C 60***</b>	1½	1½	1¾	1¾	1¾	1¾	1¾	Yd
<b>D 60***</b>	2¾	2¾	2¾	2¾	2¾	2¾	2¾	Yd
<b>E 60***</b>	1¾	1¾	1¾	1½	1¾	2	2	Yd

**GARMENT MEASUREMENTS**

A,B,C Bust	32	33½	35½	37½	39½	41½	43½	In
A,D Hip	37	38½	40	42	44	46	49	"
E Hip	36	37½	39	41	43	45	48	"
Finished back length from base of neck:								
A	50	50¼	50½	50¾	51	51¼	51½	In
B,C	26	26¼	26½	26¾	27	27¼	27½	In
D Length	39	39	39	39	39	39	39	"
E Side Length	40½	40¾	41	41¼	41½	41¾	42	"
E Leg Width	13	13¼	13½	13¾	14	14¼	14½	"

**SUGGESTED FABRICS**

Sized for stretch knits only: Double Knit, Interlock, Jacquard, Jersey.  
Two Way Stretch. See Pick-A-Knit® Rule.  
Allow extra fabric for matching plaids or stripes.

**REQUIREMENTS**

Thread. **D,E:** 1¼ yd. of 1¼" wide elastic.

\*without nap \*\*with nap \*\*\*with or without nap

**JEUNE FEMME: PATRON SEPT TAILLES**  
**SEÑORITAS: PATRÓN SIETE TALLAS**

Tailles / Tallas	10	12	14	16	18	20	22	
Tailles Françaises	38	40	42	44	46	48	50	
Tallas Europeas	36	38	40	42	44	46	48	
Poitrine / Busto	83	87	92	97	102	107	112	cm
Taille / Cintura	64	67	71	76	81	89	94	"
Hanches / Caderas	88	92	97	102	107	112	117	"
Dos (encolure à Taille) / Espalda (escote a cintura)								
	40.5	41.5	42	42.5	43	44	44	cm
<b>A 150cm**</b>	1.50	1.50	1.50	1.60	1.60	1.60	1.60	m
<b>B 150cm**</b>	0.90	0.90	0.90	1.00	1.00	1.00	1.00	m
<b>C 150cm**</b>	1.10	1.10	1.10	1.10	1.10	1.10	1.10	m
<b>D 150cm**</b>	2.20	2.20	2.20	2.20	2.20	2.20	2.20	m
<b>E 150cm**</b>	1.30	1.30	1.30	1.40	1.60	1.90	2.10	m

**TISSUS SUGGÉRÉS**

En Jerseys extensibles seulement: Jersey Double, Interlock, Soie Damassée, Jersey fin. Jersey extensible dans les deux sens. Voyez la Règle Pour Choisir un Jersey®. Prévoyez davantage de tissu pour raccorder les écosais ou les rayures.

**MERCERIE**

Fil. **D,E:** 1.10m d'élastique de 3.2cm de large.

**TELAS SUGERIDAS**

En Mallas estirables solamente: Mallas Dobles, Interlock, Seda adamascada, Mallas finas, Mallas estirables en ambos sentidos. Vea la Regla para Escoger Mallas®.

Se necesita tela extra para casar cuadros o rayas.

**MERCERÍA**

Hilo. **D,E:** 1.10m de elástico de 3.2cm de ancho.

\*sans sens \*\*avec sens \*\*\*avec ou sans sens

\*sin pelusa \*\*con pelusa \*\*\*con o sin pelusa

**6458**  
SIZE / TAILLE / TALLA  
U.S. 10-22  
FR. 38-50  
EURO. 36-48  
**A**