

**14 PIECES/PIEZAS**  
Métrages et instructions  
de couture en Français à  
l'intérieur de l'enveloppe.

## MISSES' SEVEN SIZES IN ONE

Sizes	10	12	14	16	18	20	22	
European Size	36	38	40	42	44	46	48	
Bust	32½	34	36	38	40	42	44	In
Waist	25	26½	28	30	32	34	37	"
Hips	34½	36	38	40	42	44	46	"
Back-neck to waist	16	16¼	16½	16¾	17	17¼	17¾	"
<b>A 60"***</b>	1½	1½	1½	1½	1½	1½	1⅝	Yd
<b>B 60"***</b>	1	1	1	1	1	1	1	Yd
<b>C- worn 1" below waist</b>								
60"***	1⅜	1⅜	1⅜	1½	2¼	2¼	2¼	Yd
<b>D 60"***</b>	2⅛	2⅛	2⅛	2⅜	2⅜	2⅝	2¾	Yd
<b>Interfacing-1⅜ yd. of 20" to 25" lightweight fusible, such as Pellon®</b>								
<b>GARMENT MEASUREMENTS</b>								
A,B Bust	32½	34	36	38	40	42	44	In
A,C Hip	36	37½	39½	41½	43½	45½	47½	"
Finished back length from base of neck:								
A	43	43¼	43½	43¾	44	44¼	44½	In
B	25	25¼	25½	25¾	26	26¼	26½	"
C Side Length	39	39¼	39½	39¾	39	40¼	40½	"
C Leg Width	19	19½	20	20½	21	21½	22	"

## SUGGESTED FABRICS

Sized for stretch knits only: Interlock, Jersey, Jacquard Knits. See Pick-A-Knit® Rule. Allow extra fabric for matching plaids or stripes.

## REQUIREMENTS

Thread. **C:** 1¼ yd. of 1" wide elastic.

\*without nap \*\*with nap \*\*\*with or without nap

## JEUNE FEMME: PATRON SEPT TAILLES SEÑORITAS: PATRON SIETE TALLAS

Tailles / Tallas	10	12	14	16	18	20	22	
Françaises	38	40	42	44	46	48	50	
Europeas	36	38	40	42	44	46	48	
Poitrine / Busto	83	87	92	97	102	107	112	cm
Taille / Cintura	64	67	71	76	81	89	94	"
Hanches / Caderas	88	92	97	102	107	112	117	"
Dos (encolure à Taille) / Espalda (escote a cintura)								
	40.5	41.5	42	42.5	43	44	44	cm
<b>A 150cm**</b>	1.30	1.30	1.30	1.40	1.40	1.40	1.50	m
<b>B 150cm**</b>	0.90	0.90	0.90	0.90	0.90	0.90	0.90	m
<b>C- se porte à 2.5cm au-dessous de la taille</b>								
<b>C- se lleva a 2.5cm abajo de la cintura</b>								
150cm**	1.20	1.30	1.30	1.40	2.00	2.00	2.10	m
<b>D 150cm**</b>	1.90	1.90	1.90	2.10	2.20	2.40	2.60	m
<b>Entoilage-1.30m de 51cm à 64cm léger thermocollant comme Pellon®</b>								
<b>Entretela- 1.30m de 51cm a 64cm ligera adhesiva como Pellon®</b>								

## TISSUS SUGGERES

Pour le jersey extensible seulement: Interlock, Jersey fin, Jersey Jacquard. Voyez la Règle-Pour-Choisir-Un-Jersey®. Prévoyez davantage de tissu pour raccorder les écossais ou rayures.

## MERCERIE

Fil. **C:** 1.20m d'élastique de 2.5cm de large.

## TELAS SUGERIDAS

Para las mallas estirables solamente: Interlock, Mallas finas, Mallas Jacquard. Vea la Regla-Para-Escoger-Las-Mallas®. Se necesita tela adicional para casar cuadros o rayas.

**MERCERIA:** Hilo. **C:** 1.20m de elástico de 2.5cm de ancho.

\*sans sens \*\*avec sens \*\*\*avec ou sans sens

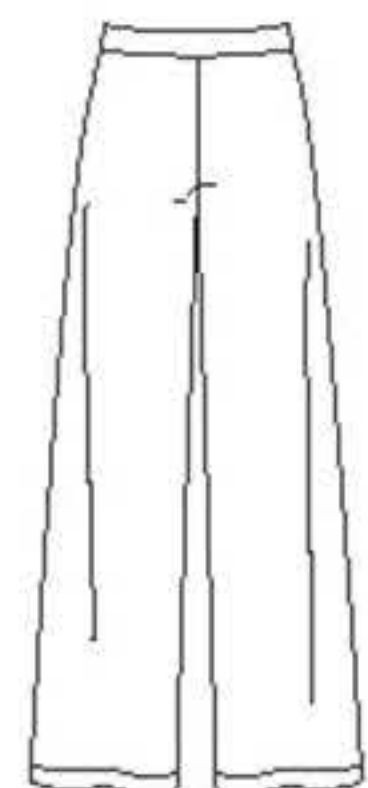
\*sin pelusa \*\*con pelusa \*\*\*con o sin pelusa



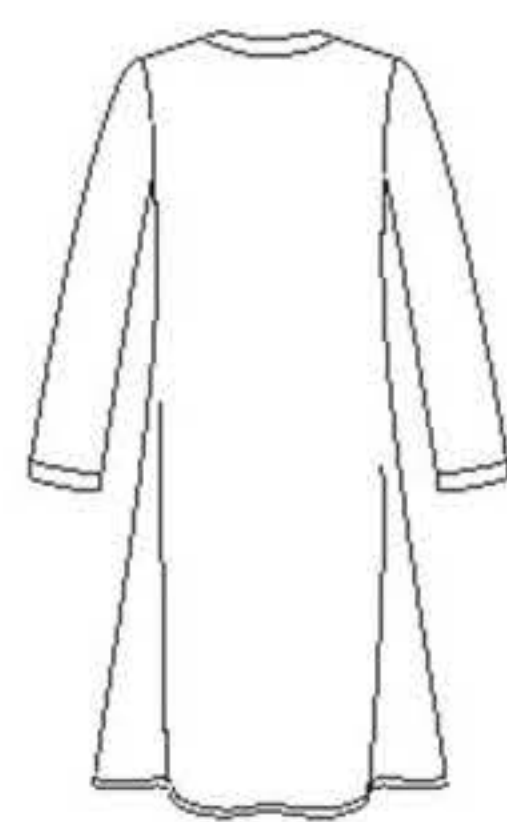
A



B



C



D

**6482**

SIZE / TAILLE / TALLA

U.S. 10-22

FR. 38-50

EURO. 36-48

**A**