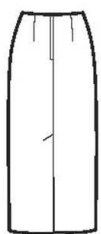


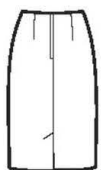
8 PIECES/PIEZAS
Métrages et instructions
de couture en Français à
l'intérieur de l'enveloppe.



A



B



C

MISSES' SEVEN SIZES IN ONE

Sizes	10	12	14	16	18	20	22	
European Size	36	38	40	42	44	46	48	
Bust	32½	34	36	38	40	42	44	In
Waist	25	26½	28	30	32	34	37	"
Hip	34½	36	38	40	42	44	46	"
Back-neck to waist	16	16¼	16½	16¾	17	17¼	17¾	"

A,B,C Interfacing- ¾ yd. of 20" to 25" lightweight fusible, such as Pellon®

A								
45"***	2¼	2¾	2½	2⅝	2⅝	2⅝	2¾	Yd
60"***	1½	1½	1½	1¾	2¼	2¼	2¼	"

B								
45"***	1⅝	1⅝	2⅞	2⅞	2¼	2¼	2¾	Yd
60"***	1¼	1¼	1¼	1¼	1¼	1¼	1¼	"

C								
45"***	1⅞	1⅞	1⅝	1⅝	1¾	1¾	1¾	Yd
60"***	1	1	1	1	1	1	1	"

GARMENT MEASUREMENTS

A,B,C Hip	37	38½	40	42	44	46	49	In
A Side Length	39	39	39	39	39	39	39	"
B Length	34	34	34	34	34	34	34	"
C Length	24	24	24	24	24	24	24	"
B,C Width	37	38½	40½	42½	44½	46½	49½	"

SUGGESTED FABRICS

Challis, Cotton Types, Crepe, Damask, Lightweight Denim, Linen Types, Pique, Poplin, Sateen, Seersucker, Taffeta, Twill, Wool Types. Allow extra fabric for matching plaids or stripes.

REQUIREMENTS

Thread, one 7" zipper, one hook and eye, one pkg. of ¼" wide twill tape, one pkg. of hem tape (opt.).

*without nap **with nap ***with or without nap

JEUNE FEMME: PATRON SEPT TAILLES / SEÑORITAS: PATRÓN SIETE TALLAS

Tailles / Tallas	10	12	14	16	18	20	22	
Tailles Françaises	38	40	42	44	46	48	50	
Tallas Europeas	36	38	40	42	44	46	48	
Poitrine / Busto	83	87	92	97	102	107	112	cm
Taille / Cintura	64	67	71	76	81	89	94	"
Hanches /Caderas	88	92	97	102	107	112	117	"
Dos (encolure à Taille) / Espalda (escote a cintura)	40.5	41.5	42	42.5	43	44	44	cm

A,B,C Entoilage-0.70m de 51cm à 64cm, léger, thermocollant tel que Pellon®

A,B,C Entretela-0.70m de 51cm a 64cm, ligera, adhesiva como Pellon®

A	115cm**	2.10	2.10	2.30	2.40	2.40	2.40	2.50	m
	150cm**	1.30	1.30	1.40	1.60	2.00	2.00	2.10	"

B	115cm**	1.50	1.50	2.00	2.00	2.00	2.10	2.10	m
	150cm**	1.20	1.20	1.20	1.20	1.20	1.20	1.20	"

C	115cm**	1.00	1.00	1.50	1.50	1.50	1.60	1.60	m
	150cm**	0.90	0.90	0.90	0.90	0.90	0.90	0.90	"

TISSUS SUGGÉRÉS

Étamine, Cottonades, Crêpe, Damas, Denim Léger, Toile de Lin, Piqué, Popeline fine, Satinette, Seersucker, Taffetas, Twill, Lainages. Prévoyez davantage de tissu pour raccorder les écossais ou les rayures.

MERCERIE

Fil, une glissière de 18cm, un paquet de talonnette de coton de 6mm de large, un paquet d'extra-fort pour ourlet (facult.).

TELAS SUGERIDAS

Chali, Mezclas de Algodones, Crêpé, Damasco, Dril Ligero, Tela de Lino, Piqué, Popelina fina, Satén de Algodón, Seersucker, Tafetán, Twill, Mezclas de Lanas. Se necesita tela adicional para casar cuadros o rayas. **MERCERÍA:** Hilo, una cremallera de 18cm, un paquete de galón asargado de 6mm de ancho, un paquete de cinta para dobladillo (opcional).

*sans sens **avec sens ***avec ou sans sens

*sin pelusa **con pelusa ***sin o con pelusa

6544
SIZE / TAILLE / TALLA
U.S. 10-22
FR. 38-50
A EURO. 36-48