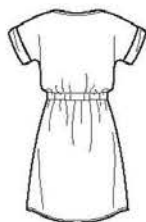
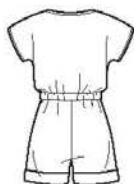


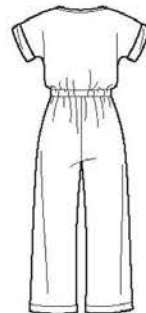
14 PIECES/PIEZAS
Métrages et instructions
de couture en Français à
l'intérieur de l'enveloppe.



A



C



B

CHILD'S AND GIRLS' NINE SIZES IN ONE

Sizes	3	4	5	6	7	8	10	12	14	
Chest	22	23	24	25	26	27	28½	30	32	In
Waist	20½	21	21½	22	23	23½	24½	25½	26½	"
Hip	—	24	25	26	27	28	30	32	34	"
Back-neck to waist	9	9½	10	10½	11½	12	12¾	13½	14¼	"
Approx. Height	38	41	44	47	50	52	56	58½	61	"

A

45"***	¼	¼	⅓	½	½	⅓	⅓	¼	2	Yd
60"***	⅞	1	1	1½	1½	1¼	1¼	1½	1½	"

B

45"***	1½	1¾	1½	1½	2	2½	2½	2½	2½	Yd
60"***	1½	1¼	1½	1½	1½	1½	1¾	1½	1½	"

Pocket Trim- ¾ yd. of ⅜" to ⅞" wide flat trim or ribbon (opt.)

C

45"***	1½	1½	1½	1¼	1½	1½	1½	1¾	2	Yd
60"***	⅞	1	1	1	1½	1½	1½	1¼	1¼	"

Pocket Trim- ¾ yd. of ⅜" to ⅞" wide flat trim or ribbon (opt.)

GARMENT MEASUREMENTS

A,B,C Chest	27	28	29	30	31	32	33½	35	37	In
A Hip	30	31	32	33	33	34	35½	37	39	"
B,C Hip	29	30	31	32	33½	34½	36	37½	39½	"

Finished back length from base of neck:

A	21	22	24	26	26	27	29	31	33	In
B	29	31	33	35	36¼	38¾	42½	46¼	48¼	"
C	19	20	21	22	24	25	26½	28	29½	"

SUGGESTED FABRICS

Batiks, Chambray, Cotton Types, Gingham, Lightweight Denim, lightweight Linen Types, Poplin. Not suitable for sleepwear. Allow extra fabric for matching plaids or stripes.

REQUIREMENTS

Thread, one pkg. of ½" wide single fold bias tape, one 7" zipper for sizes 3-6, one 9" zipper for sizes 7-14, ⅞ yd. of ⅜" wide elastic for sizes 3-6, 1 yd. of ¾" wide elastic for sizes 7-14. **A:** Two ¼" grommets, ⅞ yd. of ¼" wide cording.

*without nap **with nap ***with or without nap

ENFANT ET FILLETTE: PATRON NEUF TAILLES NIÑAS PEQUEÑAS Y NIÑAS: PATRON NUEVE TALLAS

Tailles / Tallas	3	4	5	6	7	8	10	12	14	
Poitrine / Pecho	56	58	61	64	66	69	73	76	81	cm "
Taille / Cintura	52	53	55	56	58	60	62	65	67	"
Hanches / Caderas	—	61	64	66	69	71	76	81	87	"
Dos (encolure à Taille) / Espalda (escote a cintura)	23	24	25.5	27	29.5	31	32.5	34.5	36	cm "
Taille approx. / Altura aprox.	97	104	112	119	127	132	142	149	155	cm "

A

115cm**	1.10	1.20	1.30	1.40	1.40	1.40	1.50	1.60	1.80	m "
150cm**	0.80	0.90	0.90	1.00	1.00	1.10	1.20	1.30	1.40	"

B

115cm**	1.50	1.60	1.70	1.70	1.80	1.90	2.00	2.40	2.60	m "
150cm**	1.10	1.10	1.20	1.30	1.40	1.40	1.60	1.70	1.70	"

Garniture de la Poche- 0.40m de garniture plate ou de ruban de 1.5cm à 2.2cm de large (facult.) / **Adorno del Bolsillo-** 0.40m de adorno plano o de cinta de 1.5cm a 2.2cm de ancho (opcional)

C

115cm**	1.00	1.00	1.10	1.10	1.20	1.30	1.50	1.60	1.80	m "
150cm**	0.80	0.90	0.90	0.90	1.00	1.00	1.10	1.10	1.20	"

Garniture de la Poche- 0.40m de garniture plate ou de ruban de 1.5cm à 2.2cm de large (facult.) / **Adorno del Bolsillo-** 0.40m de adorno plano o de cinta de 1.5cm a 2.2cm de ancho (opcional)

TISSUS SUGGERES

Batiks, Chambray, Cottonades, Vichy, Denim Léger, Toile de Lin légère, Popeline fine. Ces modèles ne conviennent pas pour vêtements de nuit. Prévoyez davantage de tissu pour raccorder les écossais ou rayures.

MERCERIE

Fil, un paquet de ruban de biais simple de 1.3cm de large, une glissière de 18cm pour les tailles 3-6, une glissière de 23cm pour les tailles 7-14, 0.70m d'élastique de 1.5cm de large pour les tailles 3-6, 0.90m d'élastique de 2cm de large pour les tailles 7-14. **A:** Deux œillets de 6mm, 0.80m de cordon de 6mm de large.

TELAS SUGERIDAS

Batik, Chambray, Mezclas de Algodones, Guingán, Dril Ligero, Tela de Lino ligera, Popelina fina. Estos modelos no convienen para ropa de dormir. Se necesita tela extra para casar cuadros o rayas.

MERCERIA

Hilo, un paquete de cinta de bias sencillo de 1.3cm de ancho, una cremallera de 18cm para las tallas 3-6, una cremallera de 23cm para las tallas 7-14, 0.70m de elástico de 1.5cm de ancho para las tallas 3-6, 0.90m de elástico de 2cm de ancho para las tallas 7-14. **A:** Dos ojetas de 6mm, 0.80m de cordoncillo de 6mm de ancho.

*sans sens **avec sens ***avec ou sans sens

*sin pelusa **con pelusa ***sin o con pelusa

N6612
SIZE / TAILLE / TALLA
U.S. 3-14
FR. 3-14
A EURO. 3-14