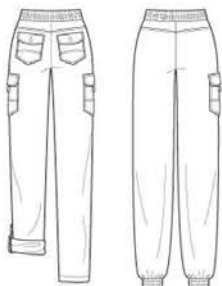


19 PIECES/PIEZAS

Medidas e Instrucciones de costura en Español en el Interior del Patrón.



A



B

C

MISSES' SEVEN SIZES IN ONE

Sizes	8	10	12	14	16	18	20	
European Size	34	36	38	40	42	44	46	
Bust	31½	32½	34	36	38	40	42	In
Waist	24	25	26½	28	30	32	34	"
Hip	33½	34½	36	38	40	42	44	"
Back-neck to waist	15¾	16	16¼	16½	16¾	17	17¼	"

A

60***	1¼	1¼	1¼	1%	1%	1%	1%	Yd
-------	----	----	----	----	----	----	----	----

B

45***	2½	2%	2½	2½	2%	2½	2½	Yd
60***	1%	1%	2	2	2	2	2¼	"

Interfacing- ¾ yd. of 20" to 25" lightweight fusible, such as Pellon®

C

45***	2½	2¾	2¾	2¾	2¾	2¾	2¾	Yd
60***	1%	1%	1%	2	2	2½	2¼	"

Interfacing- ¼ yd. of 20" to 25" lightweight fusible, such as Pellon®

GARMENT MEASUREMENTS

A Bust	34	35	36½	38½	40½	42½	44½	In
B,C Hip	38	39	40½	42	44	46	48	"
Finished back length from base of neck:								
A	17¾	18	18¼	18½	18¾	19	19¼	In
B Side Length	39¾	40	40¼	40½	40¾	41	41¼	"
C Side Length	40¾	41	41¼	41½	41¾	42	42¼	"
B,C Leg Width	16¼	16½	16¾	17	17¼	17½	17¾	"

SUGGESTED FABRICS

A: Sized for stretch knits only: Bamboo, Interlock, Jacquard, Jersey, ITY, Modal, Velour. See Pick-A-Knit® Rule. **B,C:** Chambray, Cotton Types, Linen Types. Allow extra fabric for matching plaids or stripes.

REQUIREMENTS

Thread. **B:** Six ⅝" wide buttons, 2 yd. of ¾" wide elastic. **B,C:** ⅝ yd. of ¾" wide ribbon (for pockets), 2¼ yd. of ¾" wide twill tape (for drawstring and pocket loops). **C:** One ⅝" wide button, 4¼ yd. of ¾" wide elastic.

*without nap **with nap ***with or without nap

JEUNE FEMME: PATRON SEPT TAILLES

Tailles	8	10	12	14	16	18	20	
Tailles Françaises	36	38	40	42	44	46	48	
Poitrine	80	83	87	92	97	102	107	cm
Taille	61	64	67	71	76	81	89	"
Hanches	85	88	92	97	102	107	112	"
Dos (encolure à Taille)	40	40.5	41.5	42	42.5	43	44	"

A

150cm**	1.20	1.20	1.20	1.20	1.20	1.20	1.20	m
---------	------	------	------	------	------	------	------	---

B

115cm**	2.30	2.40	2.40	2.40	2.40	2.40	2.40	m
150cm**	1.70	1.70	1.80	1.80	1.80	1.90	2.10	"

Entoilage- 0.30m de 51cm à 64cm, léger, thermocollant tel que Pellon®

C

115cm**	2.30	2.50	2.50	2.50	2.50	2.50	2.60	m
150cm**	1.80	1.80	1.80	1.80	1.80	1.90	2.10	"

Entoilage- 0.20m de 51cm à 64cm, léger, thermocollant tel que Pellon®

MESURES DES VÊTEMENTS

A Poitrine	86.5	89	92.5	98	103	108	113	cm
B,C Hanches	96.5	99	103	107	112	117	122	"
Longueur finie du dos depuis la base du cou:								
A	45	45.5	46.5	47	47.5	48.5	49	cm
B Longueur du Côté	102	102	102	103	104	104	105	"
C Longueur du Côté	104	104	105	106	106	107	107	"
B,C Largeur de la Jambe	41.5	42	42.5	43	44	44.5	45	"

TISSUS SUGGÉRÉS

A: Taille pour les tricots extensibles seulement: Tricot de Bambou, Interlock, Jersey Jacquard, Jersey fin, Jersey ITY, Tricot Modal, Velours de Coton. Voyez la Règle-Pour-Choisir-Un-Jersey®. **B,C:** Chambray, Cottonnades, Toile de Lin. Prévoyez davantage de tissu pour raccorder les écossais ou rayures.

MERCERIE

Fil. **B:** Six boutons de 1.5cm de large, 1.80m d'élastique de 1cm de large. **B,C:** 0.50m de ruban de 1cm de large (pour poches), 2.10m de talonnette de coton de 1cm de large (pour cordelière et noeud de poche). **C:** Un bouton de 1.5cm de large, 3.90m d'élastique de 1cm de large.

*sans sens **avec sens ***avec ou sans sens

N6644
 SIZE / TAILLE / TALLA
 U.S. 8-20
 FR. 36-48
A EURO. 34-46