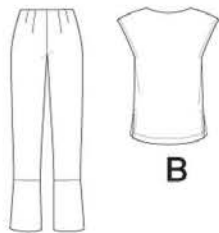


15 PIECES/PIEZAS

Medidas e Instrucciones de costura en Español en el Interior del Patrón.



A



C

B

MISSES' SEVEN SIZES IN ONE

Sizes	10	12	14	16	18	20	22	
European Size	36	38	40	42	44	46	48	
Bust	32½	34	36	38	40	42	44	In
Waist	25	26½	28	30	32	34	37	"
Hip	34½	36	38	40	42	44	46	"
Back-neck to waist	16	16¼	16½	16¾	17	17¼	17¾	"

A								
45"***	2¾	2¾	3¾	3¾	3¾	3¾	3¾	Yd
60"***	2½	2½	2½	2½	2½	2½	2¾	"

Interfacing- 1¾ yd. of 20" to 25" lightweight fusible, such as Pellon®

B								
45" or 60"***	1¾	1¾	1¾	1¾	1¾	1¾	1¾	Yd

Interfacing- ½ yd. of 20" to 25" lightweight fusible, such as Pellon®

C								
45"***	2¼	2¾	2¾	2¾	2¾	2¾	2¾	Yd
60"***	1¾	1¾	1¾	1¾	2¼	2¼	2¾	"

Interfacing- ¾ yd. of 20" to 25" lightweight fusible, such as Pellon®

GARMENT MEASUREMENTS

A Bust	39½	41	43	45	47	49	51	In
B Bust	39	40½	42½	44½	46½	48½	50½	"
C Hip	37½	39	40½	42½	44½	46½	49½	"

Finished back length from base of neck:

A	28	28¼	28½	28¾	29	29¼	29½	In
B	26	26¼	26½	26¾	27	27¼	27½	"
C Side Length	40	40¼	40½	40¾	41	41¼	41½	"
C Leg Width	14½	15	15½	16	16½	17	17½	"

SUGGESTED FABRICS

Lightweight to Medium-weight stable fabrics such as: Crepe, Linen Types. **A,C** also in Brocade, Gabardine, Wool Types. **B** also in Challis, Silky Types. Allow extra fabric for matching plaids or stripes.

REQUIREMENTS

Thread. **A:** One 1" button, one pair of small shoulder pads. **C:** One 7" zipper.

*without nap **with nap ***with or without nap

JEUNE FEMME: PATRON SEPT TAILLES

Tailles	10	12	14	16	18	20	22	
Tailles Françaises	38	40	42	44	46	48	50	
Poitrine	83	87	92	97	102	107	112	cm
Taille	64	67	71	76	81	89	94	"
Hanches	88	92	97	102	107	112	117	"
Dos (encolure à Taille)	40.5	41.5	42	42.5	43	44	44	"

A								
115cm**	2.60	2.60	2.80	2.90	2.90	3.00	3.00	m
150cm**	2.30	2.30	2.30	2.40	2.40	2.50	2.50	"

Entoilage- 1.60m de 51cm à 64cm, léger, thermocollant tel que Pellon®

B								
115cm ou 150cm**	1.60	1.60	1.60	1.60	1.70	1.70	1.70	m

Entoilage- 0.50m de 51cm à 64cm, léger, thermocollant tel que Pellon®

C								
115cm**	2.10	2.20	2.40	2.40	2.50	2.60	2.60	m
150cm**	1.50	1.50	1.60	1.80	2.10	2.10	2.10	"

Entoilage- 0.70m de 51cm à 64cm, léger, thermocollant tel que Pellon®

MESURES DES VÊTEMENTS

A Poitrine	100.5	104	110	115	120	125	130	cm
B Poitrine	99	103	108	113	118	123	128	"
C Hanches	95	99	106	108	113	118	126	"

Longueur finie du dos depuis la base du cou:

A	71	71.5	72.5	73	73.5	74	75	cm
B	66	66.5	67.5	68	68.5	69	70	"
C Longueur du Côté	102	102	103	104	104	105	106	"
C Largeur de la Jambe	37	38	39.5	40.5	42	43	44.5	"

TISSUS SUGGÉRÉS

Tissus fermes, Légers à Moyens tels que: Crêpe, Toile de Lin. **A,C** aussi en Brocart, Gabardine, Lainages. **B** aussi en Étamine, Tissus Soyeux. Prévoyez davantage de tissu pour raccorder les écosseis ou rayures.

MERCERIE

Fil. **A:** Un bouton de 2.5cm, une paire d'épaulettes petit. **C:** Une glissière de 18cm.

*sans sens **avec sens ***avec ou sans sens

N6645
 SIZE / TAILLE / TALLA
 U.S. 10-22
 FR. 38-50
A EURO. 36-48