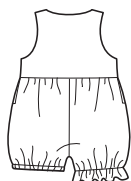


9 PIECES/PIEZAS

Métrages et instructions de couture en Français à l'intérieur de l'enveloppe.



A B



C



D

BABIES FOUR SIZES IN ONE

Sizes	Newborn	Small	Medium	Large	
Weight	7-13	13-18	18-21	21-24	Lb
Height	17-24	24-26½	26½-31	31-34	In

A					
45"***	¾	¾	¾	1	Yd
60"***	¾	¾	¾	¾	"

B					
45"***	1	1½	1½	1¼	Yd
60"***	¾	¾	¾	1	"

C					
45"***	¾	¾	¾	¾	Yd
60"***	¾	¾	¾	¾	"

D					
45" or 60"***	½	½	½	½	Yd

GARMENT MEASUREMENTS

A,B Length (not included ruffle-B)					
	15	16	17	18	In
C Length	12	13	14	15	"
D Side Length	10	10½	11	11½	"

SUGGESTED FABRICS

Cotton and Cotton Blends, Gingham, Laundered Cottons, Broadcloth, Calico, Chambray, Seersucker. Not suitable for sleepwear. Allow extra fabric for matching plaids or stripes.

REQUIREMENTS

A,B,C: Four ¾" buttons. A,B: Snap tape ¾ yd. of ¾" wide with 1½" spacing.
A,B,D: One pkg. of ¼" wide elastic. A,C: One applique. B: Four rosettes.
D: One pkg. of ½" wide single fold bias tape.

*without nap **with nap ***with or without nap

BÉBÉS: PATRON QUATRE TAILLES BEBÉS: PATRÓN CUATRO TALLAS

Tailles Tallas	Nouveau-né Recien nacido	Petite Pequeña	Moyenne Mediana	Grande Grande	
Poids / Peso	3-6	6-8	8-9.5	9.5-11	Kg
Hauteur / Altura	43-61	61-67	67-79	79-87	cm

A					
115cm***	0.80	0.80	0.80	0.90	m
150cm***	0.70	0.70	0.70	0.70	"

B					
115cm**	0.90	1.00	1.00	1.10	m
150cm**	0.80	0.80	0.80	0.90	"

C					
115cm***	0.60	0.60	0.70	0.70	m
150cm***	0.50	0.60	0.60	0.60	"

D					
115cm / 150cm***	0.50	0.50	0.50	0.50	m

TISSUS SUGGÉRÉS

Coton et Cotonnades, Vichy, Cotons prélavés, Popeline, Calicot, Chambray, Seersucker. Ces modèles ne conviennent pas pour vêtements de nuit. Prévoyez davantage de tissu pour raccorder les écossois ou les rayures.

MERCERIE

A,B,C: Quatre boutons de 2cm. A,B: ruban de pressions: 0.30m de 2cm de large avec intervalles de 3.8cm. A,B,D: un paquet d'élastique de 6mm de large.

A,C: une application. B: quatre rosettes en ruban.

D: un paquet de ruban de biais simple de 1.3cm de large.

TELAS SUGERIDAS

Algodón y Mezclas de Algodones, Guingán, Algodones lavados, Popelina, Calico, Chambray, Seersucker. Estos modelos no convienen para ropa de dormir.

Se necesita tela adicional para casar cuadros o rayas.

MERCERIA

A,B,C: cuatro botones de 2cm. A,B: cinta con broches de presión: 0.30m de 2cm de ancho con intervalos de 3.8cm. A,B,D: un paquete de elástico de 6mm de ancho.

A,C: una aplicación. B: cuatro rosas de cinta.

D: un paquete de cinta de biés sencillo de 1.3cm de ancho.

*sans sens **avec sens ***avec ou sans sens

*sin pelusa **con pelusa ***con o sin pelusa

6970
SIZE A NB-L