

1075

15 PIECES/PIEZAS

Medidas e Instrucciones de costura en Español en el Interior del Patrón.

CHILD'S JUMPER, SKIRT AND BAG

Fabrics: Corduroy, Cotton Types, Denim, Gabardine, Gingham, Linen Types, Pique, Sateen, Velveteen, Wool Types. **A, B Appliques** en Felt. **B Linings** in fashion fabrics listed above. Not suitable for sleepwear. Extra fabric needed to match plaids, stripes or one-way design fabrics.

Notions: Thread. **A:** Six ½" buttons, one pkg. of ¼ wide double fold bias tape. **B:** One 7" zipper, two ¾" buttons. Look for Simplicity Trims.

BODY MEASUREMENTS (For Sizing Help Visit www.simplicity.com)

Chest	22	23	24	25	26	27	In
Waist	20½	21	21½	22	23	23½	"
Hips	—	24	25	26	27	28	"
Back-neck to waist	9	9½	10	10½	11½	12	"
Approx. Height	38	41	44	47	50	52	"

Pattern Size	3	4	5	6	7	8
--------------	---	---	---	---	---	---

A Jumper and Bag- 45" fabrics- skirt cut crosswise

45***	1%	1%	2	2%	2¼	2%	Yd
60***	1%	1%	1½	1%	1%	1¾	"

Lining

45***	¾	¾	¾	¾	¾	¾	Yd
-------	---	---	---	---	---	---	----

Interfacing- ½ yd. of 20" to 25" lightweight fusible, such as Pellon®

B Skirt- 45" fabrics- skirt cut crosswise

45***	1%	1%	1%	2	2%	2¼	Yd
60***	1	1%	1¼	1%	1%	1%	"

Bag- ½ yd. of 45" or 60***

Bag Lining- ¾ yd. of 45***

Interfacing- ¾ yd. of 20" to 25" lightweight fusible, such as Pellon®

A, B Applique (opt.)

Body and Ear Applique- one sheet of 9" x 11" felt

Collar and Ring Applique- one sheet of 9" x 11" felt

Paper Backed Fusible Web- ¾ yd. of 15" to 17"

Notions: Embroidery Thread.

FINISHED GARMENT MEASUREMENTS (Includes Design and Wearing EASE)

Finished back length from base of neck:

A,B	19	21	23	25	27	29	In
-----	----	----	----	----	----	----	----

*without nap **with nap ***with or without nap

ENFANTS CHASUBLE, JUPE ET SAC

Tissus: Velours côtelé, Cotonnades, Denim, Gabardine, Vichy, Mélanges de lin, Piqué fin, Satinette, Velours de coton, Lainages. **A, B Applications en Feutre. B Doublure** dans les tissus à la mode cités ci-dessus. Les modèles ne conviennent pas pour vêtements de nuit. Prévoyez davantage de tissu pour raccorder les écossois, rayures ou motifs unidirectionnels.

Mercurie: Fil. **A:** Six boutons de 1.3cm, un paquet de ruban de biais double de 6mm de large. **B:** Une glissière de 18cm, deux boutons de 2cm. Demandez la mercerie de Simplicity Trims.

MESURES NORMALISEES

Poitrine	56	58	61	64	66	69	cm
Taille	52	53	55	56	58	60	"
Hanches	—	61	64	66	69	71	"
Dos (encolure à taille)	23	24	25.5	27	29.5	31	"
Taille approx.	97	104	112	119	127	132	"

Tailles

	3	4	5	6	7	8
--	---	---	---	---	---	---

A Chasuble et sac - tissus de 115cm- jupe coupée sur la largeur

115cm**	1.70	1.70	1.80	2.00	2.10	2.20	m
150cm**	1.30	1.30	1.40	1.40	1.50	1.60	"

Doublure

115cm*	0.50	0.50	0.50	0.60	0.60	0.60	m
--------	------	------	------	------	------	------	---

Entoilage- 0.40m de 51cm à 64cm léger thermocollant tels que Pellon®

B Jupe- tissus en 115cm - jupe coupée sur la largeur

115cm**	1.50	1.50	1.70	1.80	1.90	2.10	m
150cm**	0.90	1.00	1.10	1.30	1.30	1.50	"

Sac- 0.40m de 115cm ou 150cm**

Doublure du sac- 0.30m de 115cm o 150cm**

Entoilage- 0.80m de 51cm à 64cm léger thermocollant tels que Pellon®

A, B Application (Facult.)

Application du corps et de l'oreille- un rectangle de feutrine de 23cm x 28cm

Application du col et de l'anneau- un rectangle de feutrine de 23cm x 28cm

Matière thermocollante avec support de papier- 0.30m de 38cm à 43cm

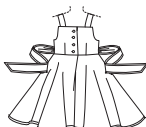
Mercurie: Coton à broder.

MESURES DES VÊTEMENTS FINIS

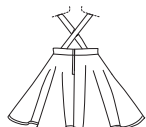
Longueur finie du dos depuis la base du cou:

A,B	48.5	53.5	58.5	63.5	68.5	73.5	cm
-----	------	------	------	------	------	------	----

*sans sens **avec sens ***avec ou sans sens



A



B



A,B