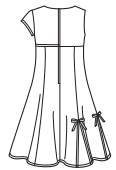


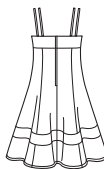
1456

14 PIECES/PIEZAS

Métrages et Instructions de couture en Français à l'intérieur de l'enveloppe.



A B



C



D

## CHILD'S AND GIRLS' DRESS WITH BODICE VARIATIONS AND HAT... HAT IN THREE SIZES

**Fabrics:** Cotton and Cotton Blends, Gingham, Laundered Cottons, Chambray, Damask, Pique, Seersucker, Sateen, Challis, Crepe, Jacquards, Soft Lightweight Linen and Linen Blends. Not suitable for sleepwear. Extra fabric needed to match plaids, stripes or one-way design fabrics.

**Notions:** Thread. **A:** Flower. **A,B:** One 12" zipper for sizes 3 - 6, one 16" zipper for sizes 7 - 14, hook and eye. **C:** One 9" zipper for sizes 3 - 6, one 12" zipper for sizes 7 - 14, hook and eye. Look for Simplicity notions, Simplicity Trims® and Wrights® Trims.

## BODY MEASUREMENTS

<b>Chest</b>	22	23	24	25	26	27	28½	30	32	In
<b>Waist</b>	20½	21	21½	22	23	23½	24½	25½	26½	"
<b>Hip</b>	—	24	25	26	27	28	30	32	34	"
<b>Back-neck to waist</b>	9	9½	10	10½	11½	12	12½	13½	14½	"
<b>Approx. Height</b>	38	41	44	47	50	52	56	58½	61	"
<b>Sizes</b>	3	4	5	6	7	8	10	12	14	

## A Dress

45***	1¼	1¾	1½	1¾	1¾	1¾	2	2½	2¼	Yd
60***	1	1	1¼	1¾	1¾	1¾	1½	1½	1½	"
<b>Ribbon</b>	2¾ yd. of ¾" to ½" wide									

## B Dress

45***	1¼	1¾	1½	1¾	1¾	1¾	1¾	2	2¼	Yd
60***	¾	1	1¼	1¾	1¾	1¾	1½	1½	1½	"
<b>Ribbon</b>	6 yd. of ¾" to ½" wide									

## A,B Bodice Lining

45**	%	%	%	%	½	½	½	½	½	Yd
------	---	---	---	---	---	---	---	---	---	----

## C Dress

45***	1½	1¼	1¼	1¾	1¾	1¾	1¾	1¾	2	Yd
60***	¾	1	1¼	1¾	1¾	1¾	1¾	1¾	1¾	"
<b>Contrast</b>	¾ yd. of 45" or 60***									

## Bodice Lining

45**	¼	¼	%	%	%	%	%	%	%	Yd
------	---	---	---	---	---	---	---	---	---	----

**D Hat** ½ yd. of 45" or 60\*\*\*; **Lining** ¾ yd. of 45\*\*; **Interfacing** ½ yd. of 22" to 25" lightweight fusible; **Ribbon (opt.)** ¾ yd. of ½" wide; **Grograin Ribbon** ¾ yd. of ¾" wide

## GARMENT MEASUREMENTS (Chest &amp; Hip Printed on Pattern Tissue)

<b>A,B,C Chest</b>	23½	24½	25½	26½	28	29	30½	32	34	In
<b>Finished back length from base of neck:</b>										
<b>A,B,C</b>	23	24	26	28	29	30	32	34	36	In
<b>A,B,C Width (not include godet B)</b>										
	56½	59	64	69	64½	67	72	77	82½	In

\*\*without nap \*\*\*with or without nap

**ROBE AVEC DIFFERENTS CORSAGES ET CHAPEAU EN TROIS TAILLES POUR ENFANT ET FILLETTE**  
**Tissus:** Coton et Cotonnades, Vichy, Cotons prélavés, Chambray, Damas, Piqué, Seersucker, Satinette, Etamine, Crêpe, Soie damassée, Toile de lin et mélanges de lin souple et fin. Ces modèles ne conviennent pas pour vêtements de nuit. Prévoyez davantage de tissu pour raccorder les écosסים, les rayures ou les motifs unidirectionnels.

**Mercerie:** Fil. **A:** Fleur. **A,B:** Une glissière de 30cm pour les tailles 3 - 6. Une glissière de 40cm pour les tailles 7 - 14. une agrafe. **C:** Une glissière de 23cm pour les tailles 3 - 6, une glissière de 30cm pour les tailles 7 - 14, une agrafe. Demandez la mercerie de Simplicity et les garnitures de Simplicity Trims® et de Wrights® Trims.

## VESTIDO CON DIFERENTES CORPIÑOS Y GORRO DE TRES TAMAÑOS PARA NIÑAS Y NIÑAS PEQUEÑAS

**Telas:** Algodón y Mezclas de algodones, Guingán, Algodones lavados, Chambray, Damasco, Piqué, Seersucker, Satén de Algodón, Chali, Crépé, Seda adamascada, Tela de lino y mezclas de lino suave y fino. Estos modelos no convienen para ropa de dormir. Se necesita tela adicional para casar cuadros, rayas o telas estampadas en una dirección.

**Mercería:** Hilo. **A:** Flor. **A,B:** Una cremallera de 30cm para las tallas 3 - 6. Una cremallera de 40cm para las tallas 7 - 14, un corchete. **C:** Una cremallera de 23cm para las tallas 3 - 6, una cremallera de 30cm para las tallas 7 - 14, un corchete. Pida la mercería de Simplicity y los adornos de Simplicity Trims® y de Wrights® Trims.

## MESURES NORMALISEES/MEDIDAS DEL CUERPO

<b>Poitrine/Busto</b>	56	58	61	64	66	69	73	76	81	cm
<b>Taille/Cintura</b>	52	53	55	56	58	60	62	65	67	"
<b>Hanches/Caderas</b>	—	61	64	66	69	71	76	81	87	"
<b>Dos (encolure à taille)/Espalda (escote a cintura)</b>	23	24	25.5	27	29.5	31	32.5	34.5	36	"
<b>Taille approx./Altura approx.</b>	97	104	112	119	127	132	142	149	155	"
<b>Tailles/Tallas</b>	3	4	5	6	7	8	10	12	14	

## A Robe/ A Vestido

115cm**	1.10	1.20	1.40	1.60	1.70	1.80	1.90	2.10	2.10	m
150cm**	0.90	0.90	1.10	1.30	1.30	1.30	1.40	1.50	1.70	"
<b>Ruban</b>	2.50m de 1cm à 1.3cm de large / <b>Cinta</b> 2.50m de 1cm à 1.3cm de ancho.									

## B Robe/ B Vestido

115cm**	1.10	1.20	1.40	1.60	1.60	1.60	1.80	1.90	2.10	m
150cm**	0.80	0.90	1.20	1.20	1.20	1.30	1.40	1.50	1.70	"
<b>Ruban</b>	5.50m de 1cm à 1.3cm de large / <b>Cinta</b> 5.50m de 1cm à 1.3cm de ancho									

## A,B Doublure du corsage/ A,B Forro del corpiño

115cm*	0.40	0.40	0.40	0.40	0.40	0.40	0.40	0.40	0.50	0.50	m
--------	------	------	------	------	------	------	------	------	------	------	---

## C Robe/ C Vestido

115cm**	1.00	1.10	1.20	1.30	1.40	1.40	1.50	1.60	1.90	m
150cm**	0.80	0.90	1.20	1.20	1.20	1.30	1.40	1.50	1.70	"
<b>Parties Contrastantes</b>	0.80 de 115cm ou 150cm** / <b>Partes Contrastantes</b> 0.80 de 115cm o 150cm**									

## Doublure du Corsage/Forro del Corpiño

115cm*	0.30	0.30	0.30	0.30	0.30	0.30	0.30	0.30	0.30	0.30	m
--------	------	------	------	------	------	------	------	------	------	------	---

**D Chapeau** 0.50m de 115cm ou 150cm\*\*; **Doublure** 0.30m en 115cm\*; **Entoilage** 0.40m de 55cm à 64cm, léger, thermocoquant; **Ruban (facult.)** 0.70m de 1.3cm de large; **Ruban de Grograin** 0.70m de 1.5cm de large; / **D Gorro** 0.50m de 115cm o 150cm\*\*; **Forro** 0.30m de 115cm\*; **Entreteja** 0.40m de 55cm à 64cm, ligera, adhesiva; **Cinta (opcional)** 0.70m de 1.3cm de ancho; **Cinta de Gorgorán** 0.70m de 1.5cm de ancho.

\*sans sens \*\*avec sens \*\*\*avec ou sans sens

\*sin pelusa \*\*con pelusa \*\*\*con o sin pelusa