

1565

31 PIECES/PIEZAS

Métrages et Instructions de couture en Français à l'intérieur de l'enveloppe.

BABIES' BUNTING, ROMPER AND HATS

Fabrics: Bunting, Romper and Hat in Cotton Interlock, Lightweight Double Knits, Fleece, Sweatshirt Fleece, Velour, Lightweight Terry. Appliques in Cotton and Cotton Blends, Flannel, Gingham, Laundered Cottons, Calico, Chambray. E Lamb Body in Sherpa, Craft Fleece. Not suitable for sleepwear. Extra fabric needed to match plaids, stripes or one-way design fabrics.

Notions: Thread, embroidery thread, one pkg. of Wrights® 7/8" wide single fold bias tape. A, B, C Bunting: one 14" zipper. A Hat: one anchor applique. B, C: yarn for pom pons. D, E, F Romper: one 12" zipper. F: two star appliques. Look for Simplicity notions and Simplicity Trims™ or Wrights® Trims.

BODY MEASUREMENTS

Weight	up to 7 lbs.	7-13 lbs.	13-18 lbs.
Height	up to 17"	17"-24"	24"-26½"

Sizes	XXS	XS	S
	–	1-3 months	6 months

A, B, C Bunting and Hat

60***	¾	¾	¾	Yd
-------	---	---	---	----

D, E Romper and Hat

60***	¾	¾	¾	Yd
-------	---	---	---	----

D Stem: One 2" square fabric remnant

F Romper and Hat

60***	¾	¾	¾	Yd
-------	---	---	---	----

C, E Polyester Fleece for Hat Ears (opt.) ½ yd. of 45" wide

D, E, F Snap Tape ½ yd. of ¾" wide with 1½ spacing

All Appliques are cut from fabric and fusible interfacing remnants in sizes as listed below:

A: Three 4" x 6"; ¼yd. of ¼" wide ribbon

B: One 4" x 6"; one 3" square; ¼yd. of ¼" wide ribbon, 1¼yd. of baby metallic rick rack

C: Three 5" x 7"; ¾ yd. of ¼" wide ribbon; ¼yd. of baby rick rack

D: One 4" square; ¼yd. of medium rick rack

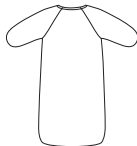
E: Three 4" square, one 2" x 3" for lamb body, one 2" square for hat snout; ¾ yd. of baby rick rack

F: One 3" x 4"

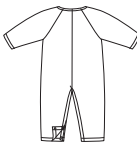
GARMENT MEASUREMENTS

Finished back length from base of neck:

D, E, F	18½	20½	22½	In
---------	-----	-----	-----	----



A, B, C



D, E, F



A



B



C



E



D



F

NID D'ANGE, COMBINAISON ET CHAPEAUX POUR PETITS BEBE

Tissus: Nid d'ange, combinaison et chapeaux en Coton Interlock, Jersey Doubles légers, Molléton, Molléton pour Sweatshirt, Velours fin, Tissu éponge fin. Applications en Coton et Cottonnades, Flanelle, Vichy, Cotons prélavés, Calicot, Chambray. E Corps d'agneau en Sherpa, Molléton épais. Ces modèles ne conviennent pas pour vêtements de nuit. Prévoyez davantage de tissu pour raccorder les écosais, ravures ou motifs unidirectionnels.

Mercerie: Fil, Fil à broder, un paquet de biais simple de Wrights® de 2.2cm de larg. A, B, C Nid d'ange: une glissière de 35cm. A Chapeau: une application d'ancr. B, C; laine pour les pompons. D, E, F Combinaison: une glissière de 30cm. F: deux applications d'étoile. Demandez la mercerie Simplicity et les garnitures de Simplicity Trims™ ou de Wrights® Trims.

PORTABEBES, COMBINACION Y GORROS PARA BEBES

Telas: Portabebés, Combinación y gorros en Algodón Interlock, Mallas dobles ligeras, Muletón, Muletón para sudaderas, Terciopelo fino, Tela esponja fina. Aplicaciones en Algodón y mezclas de algodones, Franela, Guinguan, Algodones lavados, Calico, Chambray. E Cuerpo de la oveja en Sherpa, Muletón grueso. Estos modelos no convienen para ropa de dormir. Se necesita tela adicional para casar cuadros, rayas o telas estampadas en una dirección.

Mercería: Hilo, Hilo de bordar, un paquete de cinta de bias sencillo de Wrights® de 2.2cm de ancho. A, B, C Portabebés: una cremallera de 35cm. A Gorro: una aplicación de ancla. B, C: lana para los pompones. D, E, F Combinación: una cremallera de 30cm. F: dos aplicaciones de estrellas. Pida la mercería Simplicity y los adornos de Simplicity Trims™ o de Wrights® Trims.

MESURES NORMALISEES / MEDIDAS DEL CUERPO

Poids / Peso	jusqu'à / hasta 3kg	3-6 kg	6-8 kg
Hauteur / Altura	jusqu'à / hasta 43 cm	43-61 cm	61-67 cm

Tailles / Tallas	TTP / XXP	TP / XP	P
	–	1-3 mois / meses	6 mois / meses

A, B, C Nid d'ange et chapeau / Portabebé y gorro	150cm**	0.70	0.80	0.80	m
---	---------	------	------	------	---

D, E Combinaison et chapeau / Combinación y gorro	150cm**	0.70	0.70	0.80	m
---	---------	------	------	------	---

D Tige: Un carré de tissu de 5cm / D Tallo: Un cuadrado de tela de 5cm

F Combinaison et chapeau / Combinación y gorro	150cm**	0.70	0.80	0.80	m
--	---------	------	------	------	---

C, E Molléton de polyester pour les oreilles du chapeau (facult.)- 0.20m de 115cm de large C, E Muletón de poliéster para las orejas del gorro (opcional)- 0.20m de 115cm de ancho

D, E, F Ruban de pressions - 0.50m de 2cm de large avec espaces de 3.8cm / D, E, F Cinta con broches de presión - 0.50m de 2cm de ancho con espacios de 3.8cm entre los broches

Toutes les applications sont coupées en tailles ci-dessous, dans des morceaux de tissu et d'entourage thermocollant: A: Trois morceaux de 10cm x 15cm; 0.20m de ruban de 6mm de large. B: Un morceau de 10cm x 15cm; un carré de 7.5cm; 0.20m de ruban de 6mm de large, 1.20m de croquet fin métallisé. C: Trois morceaux de 12.5cm x 18cm; 0.10m de ruban de 6mm de large; 0.20m de croquet fin. D: Un carré de 10cm; 0.20m de croquet moyen. E: Trois carrés de 10cm, un morceau de 5cm x 7.5cm pour le corps de l'agneau, un carré de 5cm pour le museau du chapeau; 0.10m de croquet fin. F: Un morceau de 7.5cm x 10cm.

Todas las aplicaciones son cortadas de tamaños siguientes, en pedazos de tela y de entretela adhesiva: A: Tres pedazos de 10cm x 15cm; 0.20m de cinta de 6mm de ancho. B: Un pedazo de 10cm x 15cm; un cuadrado de 7.5cm; 0.20m de cinta de 6mm de ancho, 1.20m de espiguilla fina metalizada. C: Tres pedazos de 12.5cm x 18cm; 0.10m de cinta de 6mm de ancho; 0.20m de espiguilla fina. D: Un cuadrado de 10cm; 0.20m de espiguilla mediana. E: Tres cuadrados de 10cm, un pedazo de 5cm x 7.5cm para el cuerpo de la oveja, un cuadrado de 5cm para el hocico del gorro; 0.10m de espiguilla fina. F: Un pedazo de 7.5cm x 10cm.

without nap **with nap *with or without nap

*sans sens **avec sens ***avec ou sans sens

*sin pelusa **con pelusa ***con o sin pelusa