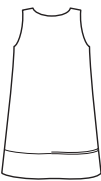


# 1568

16 PIECES/PIEZAS

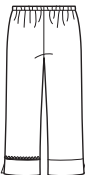
Métrages et Instructions de couture en Français à l'intérieur de l'enveloppe.



A



B



C



D

## Simplicity Sewing Patterns from www.sewessential.co.uk

### CHILD'S JUMPER, LINED VEST, PANTS AND SKIRT

**Fabrics:** A,B,C,D Garments and Yo Yo Appliques in: Cotton and Cotton Blends, Flannel, Gingham, Laundered Cottons, Batiks, Broadcloth, Calico. A,B,C,D Garments also in: Lightweight Denim, Pinwale Corduroy, Pique, Poplin, Suede Cloth, Lightweight Stretch Woven Fabrics. Not suitable for sleepwear. Extra fabric needed to match plaids, stripes or one-way design fabrics.

**Notions:** Thread. A: two 5/8" buttons. B: one 5/8" button (opt.). A, B: embroidery thread (opt.). Look for Simplicity notions and Simplicity Trims™ or Wrights® Trims.

#### BODY MEASUREMENTS

<b>Chest</b>	22	23	24	25	26	27	28	In
<b>Waist</b>	20½	21	21½	22	23	23½	24	"
<b>Hips</b>	—	24	25	26	27	28	29	"
<b>Back-neck to waist</b>	9	9½	10	10½	11	12	12	"
<b>Approx. Height</b>	38	41	44	47	50	52	54	"

<b>Sizes</b>	3	4	5	6	7	8		
--------------	---	---	---	---	---	---	--	--

<b>A Jumper</b>	45***	1	1	1	1½	1½	1½	Yd
	60***	¾	¾	¾	1	1	1	"

**Contrast Band** ¾ yd. of 45" or 60\*\*\*

**Large YO-YO Appliques (opt.)** three 5" square remnants;

**Small YO-YO Appliques (opt.)** three 4" square remnants

**Interfacing** ¾ yd. of 22" to 25" lightweight fusible

**Flat Lace or Ribbon (opt.)** 1½ yd. of ¾" wide

<b>B Vest</b>	45" or 60***	½	½	½	½	¾	¾	Yd
---------------	--------------	---	---	---	---	---	---	----

**Lining**—purchase same amount of 45\*\*;

**Large YO-YO Applique (opt.)** one 5" square remnant;

**Small YO-YO Applique (opt.)** one 4" square remnant

<b>C Pants</b>	45***	¾	¾	1	1½	1½	1½	Yd
	60***	¾	¾	1	1	1	1½	"

**Elastic** ¾ yd. of ½" wide

**Flat Lace or Ribbon (opt.)** 1½ yd. of ¾" wide

<b>D Skirt</b>	45" or 60***	¾	¾	¾	¾	¾	¾	Yd
----------------	--------------	---	---	---	---	---	---	----

**Contrast Band** ¾ yd. of 45" or 60\*\*\*

**Elastic** ¾ yd. of ½" wide

**Flat Lace or Ribbon (opt.)** 1½ yd. of ¾" wide

#### GARMENT MEASUREMENTS (Chest & Hip Printed on Pattern Tissue)

<b>A - Chest</b>	26	27	28	29	30	31	In
<b>C - Hip</b>	25½	26½	27½	28½	29½	30½	"
<b>D - Hip</b>	27	28	29	30	31	32	"

**Finished back length from base of neck:**

<b>A</b>	21½	22½	24½	26½	28½	30½	In
<b>A width</b>	33½	35	37	39	41	43	"
<b>C side length</b>	23	24½	26	27½	29	30½	"
<b>C leg width</b>	12½	13	13½	14	14½	15	"
<b>D length</b>	12	12½	14	15½	17	18½	"
<b>D width</b>	27½	29	30½	31½	32½	34	"

\*without nap \*\*with nap \*\*\*with or without nap

### CHASUBLE, GILET DOUBLE, PANTALON ET JUPE POUR ENFANTS

**Tissus:** A,B,C,D Les vêtements et les applications en forme de YO-YO Application en: Coton et Cotonnade, Flanelle, Vichy, Cotons prélavés, Batiks, Popeline, Calicot. A,B,C,D Les vêtements aussi en: Denim léger, Velours Milleraies, Piqué, Popeline fine, Suédine, Tissus tissés légers extensibles. Les modèles ne conviennent pas pour vêtements de nuit. Prévoyez davantage de tissu pour raccorder les écosais, rayures ou motifs unidirectionnels.

**Mercerie:** Fil. A: deux boutons de 1.5cm. B: un bouton de 1.5cm (facult.). A, B: Fil à broder (facult.). Demandez la mercerie de Simplicity et les garnitures de Simplicity Trims™ ou de Wrights® Trims.

### JUMPER, CHALECO FORRADO, PANTALÓN Y FALDA PARA NIÑAS

**Telas:** A,B,C,D Las prendas y las aplicaciones en forma de YOYO. Aplicaciones en: Algodones y mezclas de algodón, Franela, Guingán, Algodones lavados, Batiks, Popelina, Calico. A,B,C,D Las prendas también en: Dril ligero, Terciopelo mirlayas, Piqué, Popelina fina, Gamuza, Telas tejidos ligeros estirables. Estos modelos no convienen para ropa de dormir. Se necesita tela adicional para casar cuadros, rayas o telas estampadas en una dirección.

**Mercería:** Hilo. A: dos botones de 1.5cm. B: un botón de 1.5cm (opcional). A, B: hilo de bordar (opcional). Pida la mercería de Simplicity y los adornos de Simplicity Trims™ o de Wrights® Trims.

#### MESURES NORMALISEES/MEDIDAS DEL CUERPO

<b>Poitrine/Busto</b>	56	58	61	64	66	69	cm
<b>Taille/Cintura</b>	52	53	55	56	58	60	"
<b>Hanches/Caderas</b>	—	61	64	66	69	71	"
<b>Dos (encolure à taille)/Espalda (escote a cintura)</b>	23	24	25.5	27	29.5	31	"
<b>Taille approx./Talla aprox.</b>	97	104	112	119	127	132	"

<b>Tailles/Tallas</b>	3	4	5	6	7	8	
-----------------------	---	---	---	---	---	---	--

<b>A Chasuble / A Jumper</b>	115cm**	0.90	0.90	0.90	1.00	1.00	1.20	m
	150cm**	0.70	0.70	0.80	0.80	0.90	1.00	"

**Bande contrastante**—0.70m de 115cm / 150cm\*\*; **Application d'un grand YO-YO (facult.)**—trois carrés de 12.5cm; **Application pour petit YO-YO (facult.)**—trois carrés de 10cm; **Entoilage**—0.50m de 55cm à 64cm thermocollant léger; **Dentelle plate ou Ruban (facult.)**—1.30m de 1cm de large.

**Banda Contrastante** 0.70m de 115cm o 150cm\*\*; **Aplicación para un grande YOYO (opcional)** Tres cuadrados de 12.5cm; **Aplicación para un pequeño YOYO (opcional)** Tres cuadrados de 10cm; **Entreteja** 0.50m de 55cm a 64cm adhesiva ligera; **Encaje plano o Cinta (opcional)** 1.30m de 1cm de ancho

<b>B Gilet/ B Chaleco</b>	115cm / 150cm**	0.50	0.50	0.50	0.50	0.50	0.50	m
<b>Doubleur</b> —achetez la même quantité de 115cm*/ <b>Forro</b> —compre la misma la cantidad de 115cm*								
<b>Application pour le grand YO-YO (facult.)</b>								
<b>Application (facult.)</b>								

<b>C Pantalon/ C Pantalón</b>	115cm**	0.80	0.80	0.90	1.00	1.20	1.60	m
	150cm**	0.80	0.80	0.90	0.90	1.00	1.00	"

**Elastique** 0.70m de 1.3cm de large; **Dentelle plate ou Ruban (facult.)** 1.00m de 1cm de large

**Elástico** 0.70m de 1.3cm de ancho; **Encaje plano o Cinta (opcional)** 1.00m de 1cm de ancho

<b>D Jupe/ D Falda</b>	115cm / 150cm**	0.40	0.40	0.40	0.50	0.50	0.50	m
------------------------	-----------------	------	------	------	------	------	------	---

**Bande Contrastante**—0.60m de 115cm ou 150cm\*\*; **Elastique**—0.70m de 1.3cm de large; **Dentelle plate ou Ruban (facult.)**—1.00m de 1cm de large / **Banda contrastante**—0.60m de 115cm o 150cm\*\*; **Elástico**—0.70m de 1.3cm de ancho; **Encaje plano o Cinta (opcional)**—1.00m de 1cm de ancho

\*sans sens \*\*avec sens \*\*\*avec ou sans sens

\*sin pelusa \*\*con pelusa \*\*\*con o sin pelusa

To be used for individual private home use only and not for commercial or manufacturing purposes. / A usage privé seulement et non à des fins commerciales ou de production en série. / Para uso privado solamente; no se puede utilizar con propósitos de comercialización o de producción en serie.