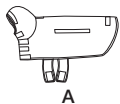
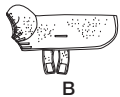


1578

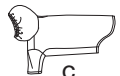
21 PIECES



A



B



C



D



E



F



G

Simplicity Sewing Patterns from www.sewessential.co.uk

LARGE SIZE DOG CLOTHES... Suitable for dogs with a 16" to 23" (40.5cm to 58.5cm) neck, 13" to 15" (33cm to 38cm) body length measured from shoulder to just behind last rib and a 24" to 28" (61cm to 71cm) chest and weighing approx. 30 lbs. to 46 lbs. (13.6 kg. to 20.9 kg.)

Fabrics: 45" to 60" (115cm to 150cm) wide with or without nap for all views. A,F,G in Cotton and Cotton Blends, Heavy Nylon (such as fabric used for banners), Vinyl. B: Uses a Bath Towel, C,D,E: in Fleece. D also in 60" (150cm) Cotton Knit. Contrast Bands D in Stretch Knits only.

Notions for all: Thread. Look for Simplicity notions.

A- (Approx. 30" (76cm) from back neck to back end)

Coat- 1½ yd (1.20m); Lining- 1½ yd (1.20m).

Reflective Ribbon- 2 yd (1.90m) of 1½" (3.8cm) wide

Notions: Velcro®- 12" (30.5cm) length of ¾" (2cm) wide, 4" (10cm) length of 2" (5cm) wide

B- (Approx. 30" (76cm) from back neck to back end)

Bathrobe- One Large Bath Towel such as CANNON® JUMBO- 33" W X 64½" L (84cm W X 164cm L); Elastic- ½ yd (0.50m) of ¼" (6mm) wide

Notions: Velcro®- 12" (30.5cm) length of ¾" (2cm) wide, 4" (10cm) length of 2" (5cm) wide; three pkgs. of ½" (1.3cm) wide double fold bias tape to match towel.

C- (Approx. 26" (66cm) from back neck to back end)

Coat- 1¼ yd (1.20m); Elastic- ½ yd (0.50m) of ¼" (6mm) wide

Notions: Velcro®- 26" (66cm) length of ¾" (2cm) wide.

D- (Approx. 18" (45.5cm) from back neck to back end)

T-Shirt- ¾ yd (0.70m); Contrasting Bands- ¾ yd (0.30m);

Notions: Iron on Letters of your choice (opt.).

E- (Approx. 24" (61cm) from back neck to back end)

Coat and Coat Facing- 2 yd (1.90m)

Notions: Velcro®- 20" (51cm) length of ¾" (2cm) wide.

F- (Approx. 19" (48.5cm) from back neck to back end)

Backpack Vest and Vest Facing- 1½ yd (1.40m); Pocket- ¾ yd (0.30m) of mesh; Straps and Loops- 2½ yd (2.20m) of 1" (2.5cm) wide webbing;

Notions: One pkg of round cord elastic to match pocket; two drawstring stoppers; one pkg. ¼" (6mm) double fold bias tape; Velcro®- 16" (40.5cm) length of ¾" (2cm) wide; one pkg. or 38" (96.5cm) length of ¾" (2cm) wide self adhesive fluorescent tape.

G- (Approx. 12½" (32cm) from back neck to back end)

Vest and Vest Facing- ¾ yd (0.70m); Straps- 1½ yd (1.30m) of 1" (2.5cm) wide webbing. Reflective Ribbon 2? yd (2.00m) of 1½" (3.8cm) wide.

Notions: Velcro®- 16" (40.5cm) length of ¾" (2cm) wide.

VETEMENTS POUR GRANDS CHIENS... convenant à des chiens avec un cou de 40.5cm à 58.5cm, un corps de 33cm à 38cm mesuré depuis d'épaule jusqu'à la dernière côte incluse et une poitrine de 61cm à 71cm et pesant environ approx. 13.6 kg. à 20.9 kg.

Tissus: de 115cm à 150cm de large avec ou sans sens pour tous les modèles. A,F,G en Coton et cotonnades, Nylon épais (comme le tissu pour drapeaux), Vinyl. B: une serviette de bain. C,D,E: en Molleton. D en Jersey de Coton de 150cm de large. Bandes contrastantes D en Jersey extensibles seulement.

Mercurie pour tous les modèles: Fil. Demandez la mercerie Simplicity.

A- (Environ 76cm depuis la base du cou jusqu'à l'extrémité du dos).

Manteau - 1.20m; Doublure - 1.20m. Ruban réflecteur - 1.90m de 3.8cm de large.

Mercurie: Velcro®- 30.5cm de 2cm de large, 10cm de 5cm de large.

B- (Environ 76cm depuis la base du cou jusqu'à l'extrémité du dos)

Peignoir de bain - Une grande serviette de bain tel CANNON® JUMBO- (84cm de large X 164cm de long); Élastique - 0.50m de 6mm de large.

Mercurie: Velcro®- 30.5cm de 2cm de large, 10cm de long de 5cm de large; trois paquets de ruban de biais double de 1.3cm de large assorti à la serviette.

C- (Environ 66cm depuis la base du cou jusqu'à l'extrémité du dos)

Manteau- 1.20m; Élastique - 0.50m de 6mm de large.

Mercurie: Velcro®- 66cm de long de 2cm de large.

D- (Environ 45.5cm depuis la base du cou jusqu'à l'extrémité du dos)

T-Chemise - 0.70m; Bandes Contrastantes - 0.30m;

Mercurie: Lettres à repasser de votre choix (facult.).

E- (Environ 61cm depuis la base du cou jusqu'à l'extrémité du dos)

Manteau et parementure du manteau - 1.90m

Mercurie: Velcro® - 51cm de long de 2cm de large.

F- (Environ 48.5cm depuis la base du cou jusqu'à l'extrémité du dos)

Gilet-Sac à dos et parementure du gilet - 1.40m; Poche - 0.30m grosse mailles; Bretelles y brides - 2.20m de sangle de 2.5cm de large.

Mercurie: Un paquet de cordon rond élastique assorti à la poche; deux arrêts de cordon; un paquet de ruban de biais double de 6mm de large; Velcro® - 40.5cm de 2cm de large; un paquet de ruban adhésif fluorescent de 96.5cm de long et de 2cm de large.

G- (Environ 48.5cm depuis la base du cou jusqu'à l'extrémité du dos)

Gilet et Parementure du gilet - 0.70m; Bretelle - 1.30m de sangle de 2.5cm de large. Ruban Réflecteur 2.00m de 3.8cm de large.

Mercurie: Velcro®- 40.5cm de long de 2cm de large.