

1887

10 PIECES/PIEZAS

Métrages et Instructions de couture en Français à l'intérieur de l'enveloppe.



A

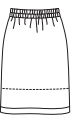


B

A



C



D

MISSÉS' PANTS IN TWO LENGTHS , SHORTS AND SKIRT IN TWO LENGTHS

Fabrics: Soft, lightweight fabrics, such as: Laundered Cottons, Batiks, Lightweight Sateen, Challis, Laundered Silks/Rayons, Silk Linen, Double Georgette, Lightweight Linen and Linen Blends, Jerseys. Extra fabric needed to match plaids, stripes or one-way design fabrics.

Notions: Thread. Look for Simplicity notions and Wrights® Trims.

BODY MEASUREMENTS (For Sizing Help Visit www.simplicity.com)

Bust	31½	32½	34	36	38	40	42	44	46	In
Waist	24	25	26½	28	30	32	34	37	39	"
Hip-9" below waist	33½	34½	36	38	40	42	44	46	48	"
Back-neck to waist	15½	16	16½	16½	16½	17	17½	17½	17½	"

Pattern Size	8	10	12	14	16	18	20	22	24
Sizes-Europea	34	36	38	40	42	44	46	48	50

A Pants- worn 1" below waist

45***	2%	2%	2%	2%	2%	2%	3	3%	3%	Yd
60***	1%	1%	2%	2%	2%	2%	2%	2%	2%	"

Ankle Elastic (opt). 1 yd. of ¾" wide

B Cropped Pants- worn 1" below waist

45***	2%	2%	2%	2%	2%	2%	2%	2%	2%	Yd
60***	1%	1%	1%	1%	1%	2	2	2%	2%	"

C Shorts- worn 1" below waist

45***	1%	1%	1%	1%	1%	1%	1%	1%	1%	Yd
60***	1%	1%	1%	1%	1%	1%	1%	1%	1%	"

D Skirt- worn 1" below waist

45***	1%	1%	1%	1%	1%	1%	1%	1%	1%	Yd
60***	1%	1%	1%	1%	1%	1%	1%	1%	1%	"

E Mini-Skirt - worn 1" below waist

45***	1%	1%	1%	1%	1%	1%	1%	1%	1%	Yd
60***	1%	1%	1%	1%	1%	1%	1%	1%	1%	"

All Views Interfacing ¾ yd. of 20" to 25" lightweight fusible; **Elastic** 2½ yd. of ¾" wide

FINISHED GARMENT MEASUREMENTS (Includes Design and Wearing EASE)

A,B,C,D,E Hip	41%	42%	44	45%	47%	49%	51%	54%	56%	In
A Side Length	39%	39%	39%	40	40%	40%	40%	41	41%	"
B Side Length	32%	32%	32%	33	33%	33%	34	34%	"	"
C Side Length	14%	14%	14%	15	15%	15%	16	16%	"	"
D Length	21	21	21	21	21	21	21	21	"	"
E Length	17	17	17	17	17	17	17	17	"	"
D Width	39	40	41%	43	45	47	49	52	54	"

*without nap **with nap ***with or without nap

Simplicity Sewing Patterns from www.sewessential.co.uk

JEUNE FEMME: PANTALÓN EN DOS LONGUEURS, SHORT ET JUPE EN DEUX LONGUEURS

Tissus: Tissus souples et légers tels que Cotons prélavés, Batiks, Satinette, Étamine, Soies/Rayonnes prélavées, Mélange Soie et Lin, Crêpe Georgette Double, Lin et Mélanges de Lin, Jerseys fins. Prévoyez davantage de tissu pour raccorder les écossais, les rayures ou les motifs unidirectionnels.

Mercurie: Fil. Demandez la mercerie de Simplicity et les garnitures de Wrights® Trims.

SEÑORITAS: PANTALÓN DE DOS LARGOS , SHORT Y FALDA EN DOS LARGOS

Telas: Telas suaves y ligeras como Algodones Lavados, Batiks, Satén de Algodón, Chali, Sedas/Rayones lavados, Mezclas de Seda y Lino, Crepé Georgette Doble, Lino y Mezclas de Lino, Mallas finas. Se necesita tela adicional para casar cuadros, rayas o telas estampadas en una dirección.

Mercuría: Hilo. Pida la mercería de Simplicity y los adornos de Wrights® Trims.

MESURES NORMALISEES / MEDIDAS DEL CUERPO

Poitrine / Busto	80	83	87	92	97	102	107	112	117	cm
Taille / Cintura	61	64	67	71	76	81	87	94	99	"
Hanches (23cm au-dessous de la taille) / Caderas (23cm abajo de la cintura)	85	88	92	97	102	107	112	117	122	cm

Dos (encolure à taille) / Espalda (escote a cintura)

40	40.5	41.5	42	42.5	43	44	44	44.5	cm
----	------	------	----	------	----	----	----	------	----

Tailles / Tallas	8	10	12	14	16	18	20	22	24
Tailles-Françaises	36	38	40	42	44	46	48	50	52
Tallas-Europeas	34	36	38	40	42	44	46	48	50

A Pantalón- porté à 2.5cm au-dessous de la taille/ A Pantalón- llevado 2.5cm debajo de la cintura

115cm**	2.50	2.50	2.50	2.60	2.60	2.70	2.70	2.80	2.80	m
150cm**	1.60	1.60	1.90	1.90	1.90	1.90	2.20	2.30	2.30	"
Élastique de la cheville (facult.) / Elástico del tobillo (opcional) . 0.90m de 2cm de ancho.	0.90m	de 2cm	de large/	Elástico	del	tobillo	(opcional)	0.90m	de 2cm	de ancho.

B Pantalón court - porté à 2.5cm au-dessous de la taille/ B Pantalón corto- llevado 2.5cm debajo de la cintura

115cm**	2.10	2.10	2.30	2.30	2.30	2.40	2.40	2.40	2.50	m
150cm**	1.40	1.40	1.60	1.60	1.70	1.90	1.90	1.90	2.00	"

C Short - porté à 2.5cm au-dessous de la taille/ C Short - llevado 2.5cm debajo de la cintura

115cm**	1.30	1.40	1.40	1.40	1.40	1.50	1.50	1.50	1.60	m
150cm**	1.00	1.00	1.00	1.00	1.10	1.10	1.10	1.20	1.20	"

D Jupe - portée à 2.5cm au-dessous de la taille/ D Falda - llevada 2.5cm debajo de la cintura

115cm**	1.30	1.60	1.60	1.60	1.60	1.60	1.60	1.60	1.60	m
150cm**	1.20	1.20	1.20	1.20	1.20	1.20	1.20	1.30	1.30	m

E Mini-Jupe - portée à 2.5cm au-dessous de la taille/ E Mini Falda - llevada 2.5cm debajo de la cintura

115cm**	1.20	1.40	1.40	1.40	1.40	1.40	1.40	1.40	1.40	m
150cm**	1.10	1.10	1.10	1.10	1.10	1.10	1.20	1.20	1.30	"

Toutes les Vues Entoilage 0.80m de 51cm à 64cm léger, thermocollant; **Élastique** 2.00m de 2cm de large / **Todos los Modelos Entretela** 0.80m de 51cm a 64cm ligera, adhesiva; **Elástico** 2.00m de 2cm de ancho

*sans sens **avec sens ***avec ou sans sens

*sin pelusa **con pelusa ***con o sin pelusa

To be used for individual private home use only and not for commercial or manufacturing purposes. / A usage privé seulement et non à des fins commerciales ou de production en série. / Para uso privado solamente, no se puede utilizar con propósitos de comercialización o de producción en serie.