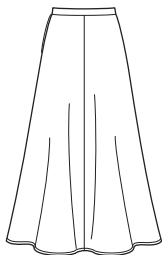


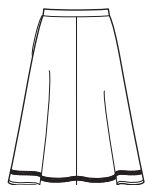
2314

5 PIECES/PIEZAS

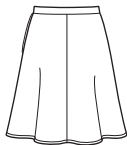
Medidas e Instrucciones de costura en Español en el Interior del Patrón.



A



B



C

MISSIES' SKIRT IN THREE LENGTHS

Fabrics: Laundered Cottons, Lightweight Denim, Pinwale Corduroy, Pique, Poplin, Twill, Velveteen, Sateen, Challis, Crepe, Laundered Silks-Rayons, Silk Linen, Voile, Double Georgette, Soft Lightweight Linen and Linen Blends, Lightweight Wool and Wool Blends. Extra fabric needed to match plaids, stripes or one-way design fabrics.

Notions: Thread, one 7" zipper, hook closure. Look for Simplicity notions and Wrights® Trims.

BODY MEASUREMENTS (For Sizing Help Visit www.simplicity.com)

Bust	30½	31½	32½	34	36	38	40	In
Waist	23	24	25	26½	28	30	32	"
Hip-9" below waist								
	32½	33½	34½	36	38	40	42	In
Back-neck to waist	15½	15¾	16	16¼	16½	16¾	17	In
Pattern Size	6	8	10	12	14	16	18	
Sizes-European	32	34	36	38	40	42	44	

A Skirt								
45***	2%	2%	2%	2%	2%	3%	3%	Yd
60***	2%	2%	2%	2%	2%	2%	2%	"

B Skirt								
45" or 60***	1½	1½	1½	1½	1½	1½	1½	Yd
Novelty Trim-	2% yd. of ½" wide (opt.).							

C Skirt								
45" or 60***	1¼	1¼	1¼	1¼	1¼	1¼	1¼	Yd
Trim-	1½ yd. of ¾" to 1¼" wide Lace or ½" to ¾" wide Novelty Braid (opt.).							

A,B,C Interfacing- 1½ yd. of 20" to 25" lightweight fusible

FINISHED GARMENT MEASUREMENTS (Includes Design and Wearing EASE)

A,B,C Hip	41	42	43	44½	46	48	50	In
A Length	33	33	33	33	33	33	33	"
B Length	23	23	23	23	23	23	23	"
C Length	17	17	17	17	17	17	17	"
A Width	83	84	85	86½	88	90	92	"
B Width	65½	66½	67½	69	70½	72½	74½	"
C Width	55	56	57	58½	60	62	64	"

*without nap **with nap ***with or without nap

JEUNE FEMME: JUPE EN TROIS LONGUEURS

Tissus: Cotons prélavés, Denim léger, Velours Milleraies, Piqué, Popeline fine, Twill, Velours de Coton, Satinette, Étamine, Crêpe, Soies/Rayonnes prélavées, Mélange Soie et Lin, Voile, Crêpe Georgette Double, Lin et Mélanges de Lin souple et fin, Laine et Lainages légers. Prévoyez davantage de tissu pour raccorder les écossais, les rayures ou les motifs unidirectionnels.

Mercerie: Fil, une glissière de 18cm, une agrafe. Demandez la mercerie de Simplicity et les garnitures de Wrights® Trims.

MESURES NORMALISÉES

Poitrine	78	80	83	87	92	97	102	cm
Taille	58	61	64	67	71	76	81	"
Hanches (23cm au-dessous de la taille)								
	83	85	88	92	97	102	107	cm
Dos (encolure à taille)	39.5	40	40.5	41.5	42	42.5	43	cm
Tailles	6	8	10	12	14	16	18	
Tailles-Françaises	34	36	38	40	42	44	46	

A Jupe								
115cm**	2.30	2.40	2.40	2.50	2.60	2.90	3.10	m
150cm**	1.90	1.90	1.90	1.90	1.90	1.90	1.90	"

B Jupe								
115cm / 150cm**	1.40	1.40	1.40	1.40	1.40	1.40	1.40	m
Garniture fantaisie	- 2.20m de 1.3cm de large (facult.)							

C Jupe								
115cm / 150cm**	1.10	1.10	1.10	1.10	1.10	1.10	1.10	m
Garniture-	1.00m de Dentelle de 1.5cm à 3.2cm de large ou de Soutache fantaisie de 1.3cm à 1.5cm de large (optional)							

A,B,C Entoilage - 1.00m de 51cm à 64cm, léger, thermocollant

MESURES DES VÊTEMENTS FINIS

A,B,C Hanches	104	107	110	113	117	122	127	cm
A Longueur	84	84	84	84	84	84	84	"
B Longueur	58.5	58.5	58.5	58.5	58.5	58.5	58.5	"
C Longueur	43	43	43	43	43	43	43	"
A Largeur	211	214	216	220	224	229	234	"
B Largeur	166	169	172	176	179	184	189	"
C Largeur	140	143	145	149	153	158	163	"

*sans sens **avec sens ***avec ou sans sens