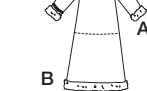


2542

32 PIECES



MISSES' AND MEN'S COSTUMES

Fabrics: A,B,D in Velveteen, Novelty Velvet. **A,B Boots and A,B,C Belt** in Upholstery Vinyl. **C** in Fleece, Chenille and Gabardine. **D Pants, Apron and Cap** in Batiste. Extra fabric needed to match plaids, stripes or one-way design fabrics.

Notions: Thread, one pkg. of 1/4" wide single fold bias tape. **A,B,C:** 5" square piece of heavy cardboard, glitter glue. **A:** Five large snaps. **B,D:** Eight large snaps. **C:** One large snap, four 1 1/4" buttons, six 1" buttons. **D:** One pkg. of 1/4" wide elastic, two 3/8" buttons. Look for Simplicity notions and Wrights® Trims.

BODY MEASUREMENTS

Chest/Bust	30-32	34-36	38-40	42-44	46-48	In
Hip	31-32 1/2	35-37	39-41	43-45	47-49	"

Sizes	XS	S	M	L	XL	
--------------	----	---	---	---	----	--

A Costume 45*** 4% 4% 4% 5% 5% Yd
Contrast Collar and Bands - 1 yd. of 60" wide synthetic fur; **Belt and Boots** - 2 yd. of 54" wide; **Interfacing** - 1 1/2 yd. of 22" to 36" lightweight nonfusible

B Costume 45*** 4% 4% 4% 4% 4% Yd
Contrast Collar and Bands - 1 1/2 yd. of 60" wide synthetic fur; **Belt and Boots** - 1 1/2 yd. of 54" wide; **Interfacing** - 1 1/2 yd. of 22" to 36" lightweight nonfusible
Braid - 4 1/2 yd. of 1" wide

A,B Elastic - 5/8 yd. of 1/2" wide for boots

C Costume: Top and Hat

C Costume: Top and Hat	60***	2%	2%	2%	2%	2%	Yd
-------------------------------	-------	----	----	----	----	----	----

Pants and Hat Trim

Pants and Hat Trim	45***	1%	1%	2	2%	2%	Yd
	60***	1%	1%	1%	1%	2	"

Contrast Collar and Sleeve Bands - 1/2 yd. of 60" wide chenille; **Belt** - 1 1/2 yd. of 54" wide; **Interfacing** - 1 1/2 yd. of 22" to 36" lightweight nonfusible; **Hat Interfacing** - 1/2 yd. of 28" wide stiff nonfusible. **Jumbo Chenille Rick Rack** - 4 1/2 yd.
Ribbon - 1/2 yd. of 1 1/2" wide for neck bow

D Costume: Dress	45***	4%	4 1/2	4%	4%	4%	Yd
Pants, Apron and Cap	45***	2%	2%	3	3 1/2	3 1/2	Yd

Interfacing - 1 1/2 yd. of 22" to 36" lightweight nonfusible. **Flat Eyelet** - 7 1/2 yd. of 4 1/4" wide; **Pregathered Eyelet** - 6 1/2 yd. of 1" wide; **Lace Edging** - 2 1/2 yd. of 3/4" wide.

Lace Beading - 1 1/2 yd. of 3/8" wide.
Ribbon - 1 1/2 yd. of 3/8" wide for beading, 3/4 yd. of 1 1/2" wide for neck bow

A,C,D Elastic - 1 1/2 yd. of 1" wide for pants

GARMENT MEASUREMENTS (Bust/Chest & Hip Printed on Pattern Tissue)

A,B,C,D Chest/ Bust	42	46	50	54	58	In
Finished back length from base of neck:						
A	31 1/2	32	32 1/2	33	33 1/2	In
C	29 1/2	30	30 1/2	31	31 1/2	"
B,D	47 1/2	48	48 1/2	49	49 1/2	"
A Pants Side Length	31	31	32	33	33	In
C,D Pants Side Length	27 1/2	27 1/2	28 1/2	29 1/2	29 1/2	In

*without nap **with nap ***with or without nap

COSTUMES POUR JEUNE FEMME ET HOMME

Tissus: A,B,D en Velours de Coton, Velours fantaisie. **A,B Bottes et A,B,C Ceinture** en Vinyle pour ameublement. **C** en Molleton, Chenille et Gabardine. **D Pantalon, Tablier et Casquette** en Batiste. Prévoyez davantage de tissu pour raccorder les écossois, les rayures ou les motifs unidirectionnels.

Merceria: Fil, un paquet de ruban de biais simple de 1.3cm de large. **A,B,C:** un carré de carton épais de 12.5cm, colle brillante. **A:** Cinq gros pressions. **B,D:** Huit gros pressions. **C:** un gros pression, quatre boutons de 3.8cm, six boutons de 2.5cm. **D:** un paquet d'élastique de 6mm de large, deux boutons de 1.5cm. Demandez la mercerie de Simplicity et les garnitures de Wrights® Trims.

MESURES NORMALISEES

Poitrine	76-81	87-92	97-102	107-112	117-122	cm
Hanches	79-83	89-94	99-104	109-114	119-124	"

Tailles	TP	P	M	G	TG	
----------------	----	---	---	---	----	--

A Costume 115cm** 3.80 4.00 4.20 4.80 5.10 m
Col et Bandes Contrastants - 1.00m de fourrure synthétique de 150cm de large; **Ceinture et Bottes** - 1.80m de 140cm de large; **Entoilage** - 1.20m de 55cm à 90cm, léger, thermocollant.

B Costume 115cm** 3.80 3.90 4.00 4.00 4.20 m
Col et Bandes Contrastants - 1.40m de fourrure synthétique de 150cm de large. **Ceinture et Bottes** - 1.50m de 140cm de large; **Entoilage** - 1.60m de 55cm à 90cm, léger, thermocollant
Soutache - 4.20m de 2.5cm de large.

A,B Elastique - 0.50m de 1.3cm de large pour les bottes.

C Costume: Haut et Chapeau

C Costume: Haut et Chapeau	150cm**	2.10	2.20	2.50	2.50	2.60	m
-----------------------------------	---------	------	------	------	------	------	---

Garniture du Pantalon et du Chapeau

Garniture du Pantalon et du Chapeau	115cm**	1.60	1.80	1.80	1.90	2.30	m
	150cm**	1.20	1.40	1.40	1.60	1.90	"

Col et Bandes Contrastants - 0.50m de fourrure synthétique de 150cm de large.
Ceinture - 1.50m de 140cm de large; **Entoilage** - 1.20m de 55cm à 90cm, léger, thermocollant;
Chapeau Entoilage - 0.80m de 71cm de large, rigide, non thermocollant.
Croquet de Chenille géant - 4.40m. **Ruban** - 0.80m de 3.8cm de large pour le noeud de l'encolure.

D Costume: Robe	115cm**	3.70	4.10	4.30	4.30	4.50	m
Pantalon, Tablier et Chapeau	115cm**	2.50	2.60	2.70	2.90	3.20	m

Entoilage - 1.40m de 55cm à 90cm, léger, non thermocollant. **Broderie anglaise plate** - 6.70m de 12cm de large; **Broderie anglaise préfoncée** - 6.00m de 2.5cm de large; **Guipure** - 2.60m de 1.5cm de large; **Trou-troude dentelle** - 1.50m de 1.5cm de large; **Ruban** - 1.50m de 1.5cm de large pour le trou-trou, 0.70m de 3.8cm de large pour le noeud d'encolure.

A,C,D Elastique - 1.30m de 2.5cm de large pour le pantalon

MESURES DU VETEMENT (Poitrine & Hanches imprimées sur le Patron)

A,B,C,D Poitrine	107	117	127	138	148	cm
Longueur finie du dos depuis la base du cou:						
A	80	81.5	82.5	84	85	cm
C	75	76	77.5	78.5	80	"
B,D	121	122	123	125	126	"
A Longueur côté du Pantalon	78.5	78.5	81.5	84	84	cm
C,D Longueur côté du Pantalon	70	70	72.5	75	75	cm

*sans sens **avec sens ***avec ou sans sens

To be used for individual private home use only and not for commercial or manufacturing purposes.