

8151

12 PIECES

BOYS', GIRLS', MISSES' AND MEN'S APRONS

Fabrics: Broadcloth, Chino, Chintz, Cotton Types, Lightweight Denim, Linen Types, Poplin, Sateen. Extra fabric needed to match plaids, stripes or one-way design fabrics.

Sizing: View A Misses' Apron-Fits Bust 30" to 36"

View B Men's Apron- Fits Chest 34" to 44"

View C Boy/Girl Apron- Fits Chest 24" to 30"

A Misses' Apron- 1¾ yd. of 45" or 60"***

B Men's Apron- 1¾ yd. of 45" or 60"***

C Boy/Girl Apron- 1¾ yd. of 45" or 60"***

*without nap **with nap ***with or without nap

GARÇON, FILLETTE, JEUNE FEMME ET HOMME TABLIERS

Tissus: Popeline, Chino, Chintz, Cotonnades, Denim léger, Mélanges de lin, Popeline fine, Satinette. Prévoyez davantage de tissu pour raccorder les écossais, les rayures ou les motifs unidirectionnels

Tailles: Vue A: Tablier Jeune femme -Poitrine 76cm à 91.5cm

Vue B: Tablier Homme - Poitrine 86.5cm à 112cm

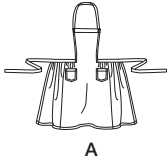
Vue C: Tablier Garçon/Fillette Apron-Poitrine 61cm à 76cm

A Tablier pour Jeune Femme - 1.60m de 115cm ou 150cm**

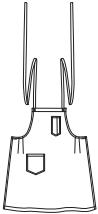
B Tablier pour Homme- 1.60m de 115cm ou 150cm**

C Tablier pour Garçon/Fillette- 1.30m de 115cm ou 150cm**

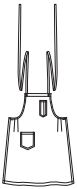
*sans sens **avec sens ***avec ou sans sens



A



B



C