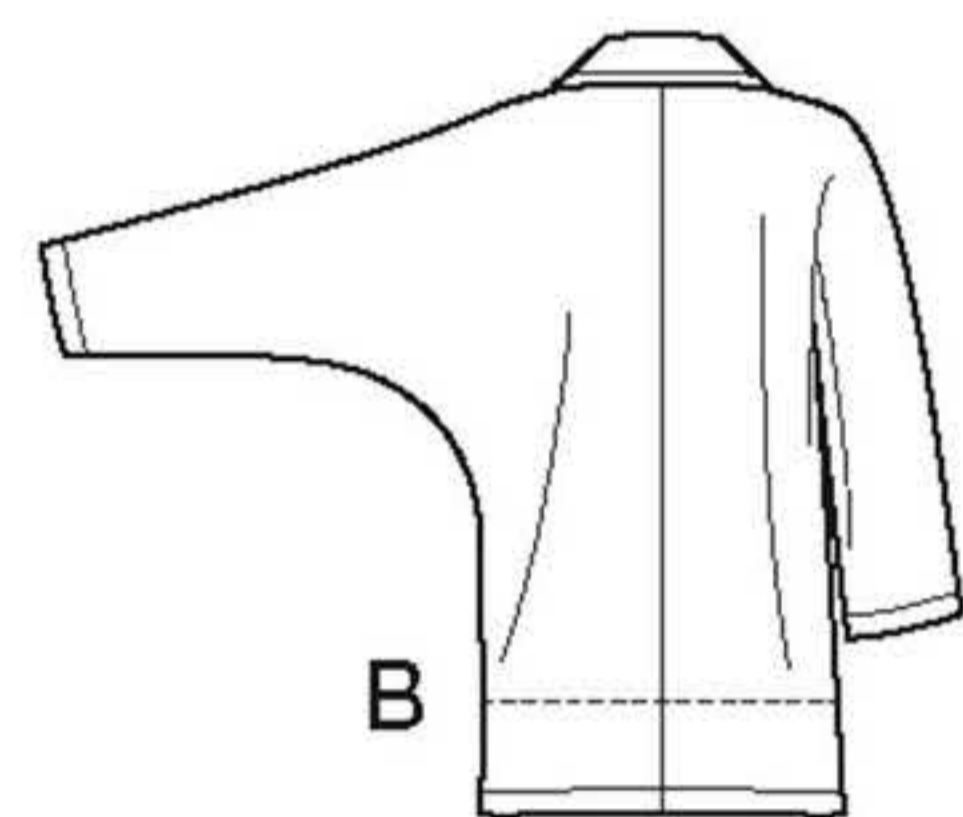


8218

10 PIECES/PIEZAS

Medidas e Instrucciones de costura en Español en el Interior del Patrón.



A



B



C

MISSES' JACKETS WITH LENGTH AND FABRIC VARIATIONS AND FUR VEST

Fabrics: **A,B** in Minky Fleece, Fleece, Ponte. **C** also in Lightweight Wool, Ponte, Double Knit, Fleece, Sweatshirt Fleece. **D** in Low Pile Fur. Extra fabric needed to match plaids, stripes or one-way design fabrics.

Notions: Thread. **C:** Embroidery thread (opt.), one large and one small snap. **D:** One large fur hook and eye, one snap. Look for Simplicity Trims.

BODY MEASUREMENTS (For Sizing Help Visit www.simplicity.com/sizehelp)

Bust	30½-31½	32½-34	36-38	40-42	44-46	ln
Waist	23-24	25-26½	28-30	32-34	37-39	"
Hip-9" below waist						
	32½-33½	34½-36	38-40	42-44	46-48	"
Back-neck to waist	15½-15¾	16-16¼	16½-16¾	17-17¼	17¾-17½	"
Sizes	XS	S	M	L	XL	
	6-8	10-12	14-16	18-20	22-24	
Sizes-European	32-34	36-38	40-42	44-46	48-50	

A Jacket						
60"***	3⅞	3⅞	3¾	3⅞	3⅞	Yd

Interfacing- 1⅞ yd. of 20" to 25" lightweight fusible, such as Pellon®

B Jacket						
60"***	2¾	2⅞	3	3¼	3⅜	Yd

Interfacing- 1¾ yd. of 20" to 25" lightweight fusible, such as Pellon®

C Jacket						
60"***	2½	2⅝	2⅝	2¾	2⅞	Yd

Interfacing- 2⅞ yd. of 20" to 25" lightweight fusible, such as Pellon®2

D Fur Vest						
60"***	⅞	⅞	1	1⅜	1½	Yd

Lining						
45"*	1⅞	1¼	1¼	1¼	1⅜	Yd

FINISHED GARMENT MEASUREMENTS (includes design and wearing ease)

C,D Bust	37½	40	44	48	52	ln
Finished back length from base of neck						
A	31½	32	32½	33	33½	ln
B	26½	27	27½	28	28½	"
C	31½	32	32½	33	33½	"
D	18½	19	19½	20	20½	"

*without nap **with nap ***with or without nap

JEUNE FEMME: VESTE AVEC CHOIX DE LONGUEURS ET DE TISSUS ET GILET EN FOURRURE

Tissus: **A,B** en Molleton Pelucheux, Molleton, Ponte. **C** aussi en Lainages légers, Ponte, Jersey Double, Molleton, Molleton pour Sweatshirt. **D** en Fourrure à Poils Ras. Prévoyez davantage de tissu pour raccorder les écossais, rayures ou motifs unidirectionnels.

Mercerie: Fil. **C:** Coton à broder (facult.), une grande et une petite presssion. **D:** Une grande agrafe en fourrure, une pression. Demandez la mercerie de Simplicity Trims.

MESURES NORMALISÉES

Poitrine	78-80	83-87	92-97	102-107	112-117	cm
Taille	53-61	64-67	71-76	81-87	94-99	"
Hanches (23cm au-dessous de la taille)						
	83-85	88-92	97-102	107-112	117-122	cm
Dos (encolure à taille)	39.5-40	40.5-41.5	42-42.5	43-44	44-44.5	cm
Tailles	TP	P	M	G	TG	
	6-8	10-12	14-16	18-20	22-24	
Tailles-Françaises	34-36	38-40	42-44	46-48	50-52	

A Veste						
150cm**	2.80	2.80	3.00	3.50	3.60	m

Entoilage- 1.70m de 51cm à 64cm léger thermocollant tels que Pellon®

B Veste						
150cm**	2.60	2.60	2.70	3.00	3.10	m

Entoilage- 1.60m de 51cm à 64cm léger thermocollant tels que Pellon®

C Veste						
150cm**	2.30	2.40	2.40	2.50	2.60	m

Entoilage- 1.90m de 51cm à 64cm léger thermocollant tels que Pellon®

D Gilet en fourrure						
150cm**	0.80	0.80	0.90	1.30	1.30	m

Doublure						
115cm*	1.10	1.10	1.10	1.20	1.30	m

MESURES DES VÊTEMENTS FINIS

C,D Poitrine	95	102	112	123	132	cm
Longueur finie du dos depuis la base du cou:						
A	80	81.5	82.5	84	85	cm
B	67.5	68.5	70	71	72.5	"
C	80	81.5	82.5	84	85	"
D	47	48.5	49.5	51	52	"

*sans sens **avec sens ***avec ou sans sens

TO BE USED FOR INDIVIDUAL PRIVATE HOME USE ONLY AND NOT FOR COMMERCIAL OR MANUFACTURING PURPOSES. / A USAGE PRIVÉ SEULEMENT ET NON À DES FINS COMMERCIALES OU DE PRODUCTION EN SERIE. / PARA USO PRIVADO SOLAMENTE, NO SE PUEDE UTILIZAR CON PROPOSITOS DE COMERCIALIZACION O DE PRODUCCION EN SERIE.