

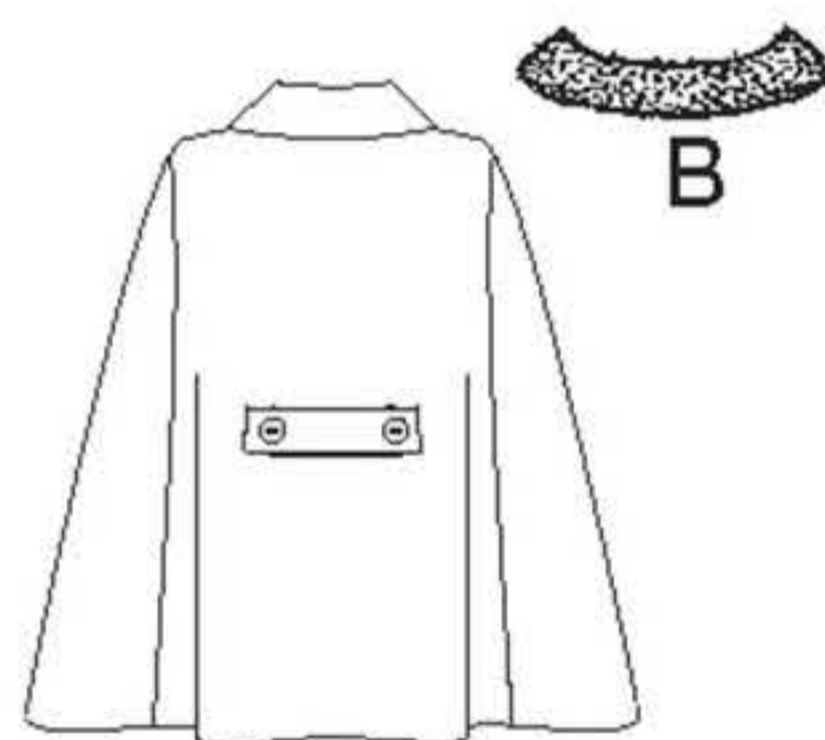
8263

19 PIECES/PIEZAS

Medidas e Instrucciones de costura en Español en el Interior del Patrón.



A



B



C



D

MISSES' CAPES AND CAPELETS WITH COLLAR VARIATIONS AND DETACHABLE FUR COLLAR

Fabrics: Corduroy, Denim, Microsuede, Poplin, Twill, Velvet, Wool Types. **B Detachable Collar** in Low Pile Fur and Faux Fur. Extra fabric needed to match plaids, stripes or one-way design fabrics.

Notions: Thread. **A:** Four 1" buttons. **B:** ½ yd. of elastic cord, two 1" buttons, six ½" buttons. **B,C:** One novelty buckle closure. **D:** One hook and eye. Look for Simplicity Trims.

BODY MEASUREMENTS (For Sizing Help Visit www.simplicity.com/sizehelp)

Bust	30½-31½	32½-34	36-38	40-42	44-46	ln
Waist	23-24	25-26½	28-30	32-34	37-39	"
Hip-9" below waist	32½-33½	34½-36	38-40	42-44	46-48	"
Back-neck to waist	15½-15¾	16-16¼	16½-16¾	17-17¼	17¾-17½	"

Size	XS	S	M	L	XL	
	6-8	10-12	14-16	18-20	22-24	
European	32-34	36-38	40-42	44-46	48-50	

A Cape	45"***	2⅝	2⅝	3	3⅛	3¼	Yd
	60"***	2	2	2	2⅞	2¼	"
Lining	45"*	2	2	2	2⅞	2¾	Yd

A,B Interfacing- 1⅞ yd. of 20" to 25" lightweight fusible, such as Pellon®

B Cape	45"***	2½	2⅝	3⅛	3¼	3⅝	Yd
	60"***	1⅞	2	2⅞	2¼	2⅝	"

Detachable Collar- ⅜ yd. of 60"***

Lining	45"*	2¼	2¼	2¼	2¼	2½	Yd
---------------	------	----	----	----	----	----	----

C Capelet	45"***	1¾	1⅞	2¼	2½	2⅝	Yd
	60"***	1½	1⅝	1⅝	1⅝	1¾	"
Lining	45"*	1⅝	1⅝	1⅝	1⅝	1¾	Yd

C,D Interfacing- ⅞ yd. of 20" to 25" lightweight fusible, such as Pellon®

D Capelet	45"***	2	2	2	2	2⅞	Yd
	60"***	1½	1⅝	1⅝	1⅝	1¾	"
Lining	45"*	1⅝	1⅝	1½	1½	1½	Yd

FINISHED GARMENT MEASUREMENTS (Includes Design and Wearing EASE)

Finished back length from base of neck:

A,B	31½	32	32½	33	33½	ln
C	23½	24	24½	25	25½	"
D	26½	27	27½	28	28½	"

*without nap **with nap ***with or without nap

JEUNE FEMME: CAPES ET CAPELETS AVEC CHOIX DE COLS ET COL EN FOURRURE AMOVIBLE

Tissus: Velours Côtelé, Denim, Microsuédine, Popeline fine, Twill, Velours, Lainages. **B Col Amovible** en Fourrure à Poil Ras et en Fourrure Synthétique. Prévoyez davantage de tissu pour raccorder les écossais, rayures ou motifs unidirectionnels.

Mercerie: Fil. **A:** Quatre boutons de 2.5cm. **B:** 0.40m de cordonnet élastique, deux boutons de 2.5cm, six boutons de 1.3cm. **B,C:** Une boucle fantaisie. **D:** Une agrafe. Demandez les garnitures de Simplicity Trims.

MESURES NORMALISEES

Poitrine	78-80	83-87	92-97	102-107	112-117	cm
Taille	58-61	64-67	71-76	81-87	94-99	"
Hanches (23cm au-dessous de la taille)	83-85	88-92	97-102	107-112	117-122	cm
Dos (encolure à taille)	39.5-40	40.5-41.5	42-42.5	43-44	44-44.5	cm

Tailles	TP	P	M	G	TG	
	6-8	10-12	14-16	18-20	22-24	
Françaises	34-36	38-40	42-44	46-48	50-52	

A Cape	115cm**	2.40	2.40	2.80	2.90	2.90	m
	150cm**	1.80	1.80	1.80	2.00	2.10	"
Doublure	115cm*	1.80	1.90	1.90	2.00	2.50	m

A,B Entoilage- 1.00m de 51cm à 64cm léger thermocollant tels que Pellon®

B Cape	115cm**	2.30	2.40	2.90	3.00	3.00	m
	150cm**	1.80	1.80	2.00	2.10	2.20	"

Col amovible- 0.30m de 150cm**

Doublure	115cm*	2.00	2.00	2.10	2.10	2.30	m
-----------------	--------	------	------	------	------	------	---

C Capelet	115cm**	1.60	1.70	2.10	2.20	2.40	m
	150cm**	1.40	1.40	1.50	1.50	1.60	"
Doublure	115cm*	1.50	1.50	1.50	1.50	1.60	m

C,D Entoilage- 0.80m de 51cm à 64cm léger thermocollant tels que Pellon®

D Capelet	115cm**	1.80	1.80	1.80	1.90	1.90	m
	150cm**	1.40	1.40	1.50	1.50	1.50	"
Doublure	115cm*	1.30	1.30	1.30	1.40	1.40	m

MESURES DES VÊTEMENTS FINIS

Longueur Finie du dos depuis la base du cou:

A,B	80	81.5	82.5	84	85	cm
C	59.5	61	62	63.5	65	"
D	67.5	68.5	70	71	72.5	"

*sans sens **avec sens ***avec ou sans sens