

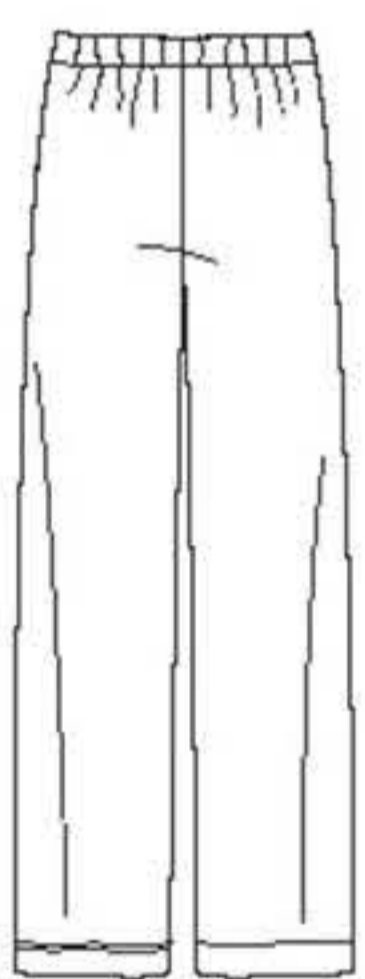
8269

14 PIECES/PIEZAS

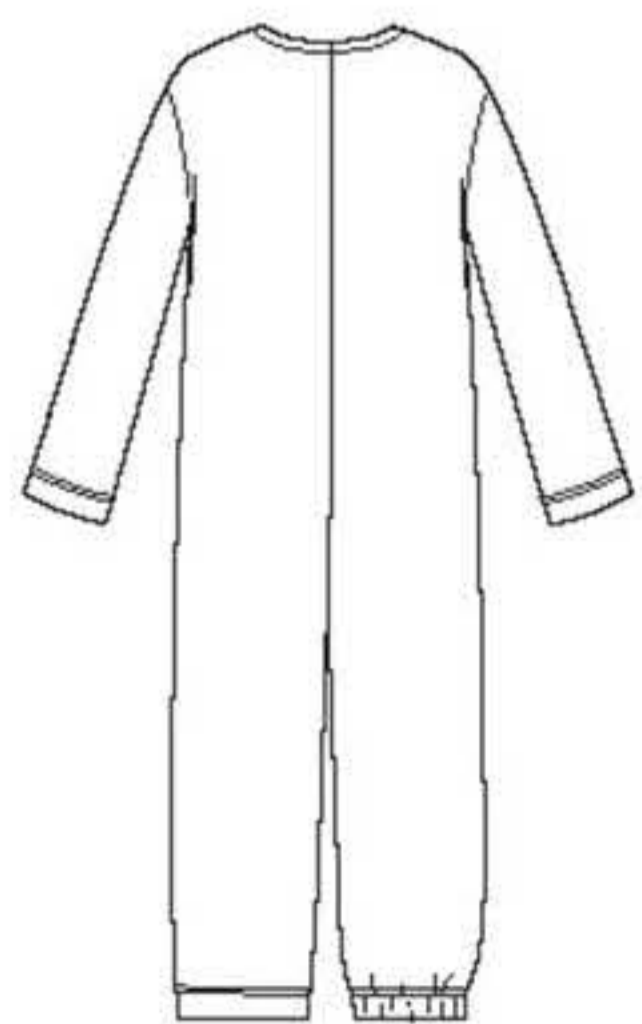
Medidas e Instrucciones de costura en Español en el Interior del Patrón.



A



B



C

CHILD'S/GIRL'S AND BOY'S JUMPSUIT AND TEEN'S/ADULT'S PANTS AND KNIT TOP

Fabrics: **A Top** sized for stretch knits only: Interlock, Jersey, Spandex Blends. See Pick-A-Knit® Rule. Suitable for Overlock/Serger. **B,C** in Cotton types, Flannel. **C** also in Fleece. **For Child's Sizes:** If used for sleepwear, use fabrics and trims that meet the flammability standards set by the U.S. Government. Extra fabric needed to match plaids, stripes or one-way design fabrics.

Notions: Thread. **C:** Six ½" buttons. Look for Simplicity trims.

BODY MEASUREMENTS	TEENS / ADULTS					
Chest/Bust	30-32	34-36	38-40	42-44	46-48	ln
Hips	31-32½	35-37	39-41	43-45	47-49	ln
Sizes	XS	S	M	L	XL	

A Top- sized for stretch knits only						
60"***	1¾	1¾	1¾	1¾	1⅞	Yd

B Pants- worn 1" below waist						
45"***	2¼	2⅝	2⅝	2¾	2¾	Yd
60"***	1⅝	2¼	2¼	2⅜	2¾	"

Elastic- 1¼ yd. of 1" wide

GARMENT MEASUREMENTS (Chest/Bust Printed on Pattern Tissue)						
A Chest/Bust	36	40	44	48	52	ln
B Hip	36	40	44	48	52	ln
Finished back length from base of neck:						
A	28	28½	29	29½	30	ln
B Side Length	41	41½	42	42½	43	ln
B Leg Width	19	19¾	20½	21¼	22	ln

BODY MEASUREMENTS	CHILD'S/GIRL'S AND BOY'S					
Chest	23-24	25-27	28½-30	32-34		ln
Hips	24-25	26-28	30-32	34-36		ln
Sizes	XS	S	M	L		
	4-5	6-8	10-12	14-16		

C Jumpsuit	45"***	2⅞	2½	2¾	3⅞	Yd
	60"***	1⅝	1⅞	2⅞	2⅝	"

Interfacing- ¾ yd. of 20" to 25" lightweight fusible, such as Pellon®

Elastic- ⅞ yd. of 1¼" wide (opt.)

GARMENT MEASUREMENTS (Chest/Bust Printed on Pattern Tissue)						
C Chest	32	34	36½	40		ln
Finished back length from base of neck:						
C	34	40	46	50		"
C Leg Width	14½	15¼	16	17		ln

*without nap **with nap ***with or without nap

COMBINAISON POUR ENFANT / FILLETTE ET GARÇONNET ET PANTALON ET HAUT EN JERSEY POUR ADOLESCENT / ADULTES

Tissus: **A Haut** en jerseys extensibles seulement: Jersey Interlock, Jersey fin, Mélanges Spandex. Voyez la Règle pour Choisir Un Jersey®. Ces Modèles conviennent pour la machine Overlock/Surjeteuse. **B,C** en Cotonnades, Flanelle. **C** en Molleton aussi. Ces modèles ne conviennent pas pour vêtements de nuit. Prévoyez davantage de tissu pour raccorder les écossais, les rayures ou les motifs unidirectionnels.

Mercerie: Fil. **C:** Six boutons de 1.3cm. Demandez les garnitures de Simplicity.

MESURES NORMALISÉES	ADOLESCENTS / ADULTES					
Poitrine	76-81	87-92	97-102	107-112	117-122	cm
Hanches	79-83	89-94	99-104	109-114	119-124	cm
Tailles	TP	P	M	G	TG	

A Haut- en jerseys extensibles seulement						
150cm**	1.60	1.60	1.60	1.60	1.70	m

B Pantalon- porté à 2.5cm au-dessous de la taille						
115cm**	2.10	2.40	2.40	2.50	2.50	m
150cm**	1.30	2.00	2.10	2.10	2.50	"

Élastique- 1.10m de 2.5cm de large

MESURES DES VÊTEMENTS (Poitrine imprimée sur le Patron)						
A Poitrine	91.5	102	112	122	132	cm
B Hanches	91.5	102	112	122	132	cm
Longueur finie du dos depuis la base du cou:						
A	71	72.5	73.5	75	76	cm
B Longueur du côté	104	106	107	108	110	cm
B Largeur de Jambe	48.5	50	52	54	56	cm

MESURES NORMALISÉES	ENFANT / FILLETTE ET GARÇONNET					
Poitrine	58-61	64-69	73-76	81-87		cm
Hanches	61-64	66-71	76-81	87-92		cm
Tailles	TP	P	M	G		
	4-5	6-8	10-12	14-16		

C Combinaison	115cm**	1.90	2.20	2.50	2.90	m
	150cm**	1.50	1.70	1.90	2.40	m

Entoilage- 0.70m de 51cm à 64cm, léger, thermocollant tel que Pellon®

Élastique- 0.80m de 3.2cm de large (facult.)

MESURES DES VÊTEMENTS (Poitrine imprimée sur le Patron)						
C Poitrine	81.5	86.5	92.5	102		cm
Longueur finie du dos depuis la base du cou:						
C	86.5	102	117	127		"
C Largeur de Jambe	37	38.5	40.5	43		cm

*sans sens **avec sens ***avec ou sans sens