

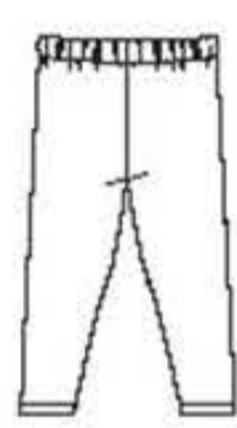
8270

21 PIECES/PIEZAS

Métrages et Instructions de couture en Français à l'intérieur de l'enveloppe.



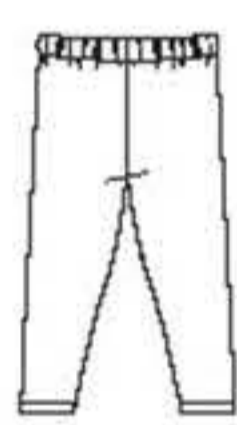
A



A



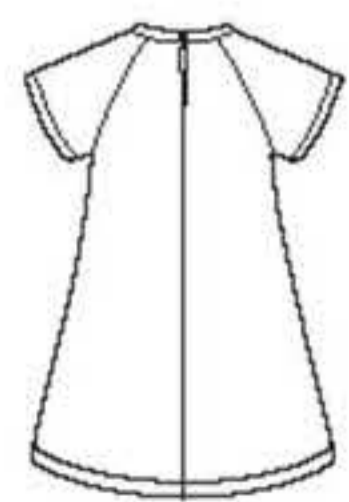
B



B



C



D

TODDLERS' KNIT DRESS, TUNIC AND LEGGINGS

Fabrics: Leggings sized for stretch knits only: Interlock, Jersey, Single Knit, Stretch Velvet. See Pick-A-Knit® Rule. Suitable for Overlock/Serger. Dress and Tunic also in Double Knit, Sweatshirt Fleece, Velour. Not suitable for sleepwear. Extra fabric needed to match plaids, stripes or one-way design fabrics.

Notions: Thread. **A,B,C,D:** One 3/8" button and 1 1/2" length of elastic cord for button loop.

A,C: Two 5/8" buttons. **D:** Four 5/8" buttons. Look for Simplicity Trims.

BODY MEASUREMENTS

Chest	19	20	21	22	23	In
Waist	19	19 1/2	20	20 1/2	21	"
Approx. Height	28	31	34	37	40	"
Sizes	1/2	1	2	3	4	

A Front, Front Applique and Back

60"***	3/4	3/4	3/4	3/4	3/4	Yd
--------	-----	-----	-----	-----	-----	----

Yoke Front, Sleeves, Neckband and Leggings

60"***	5/8	3/4	3/4	3/4	7/8	Yd
--------	-----	-----	-----	-----	-----	----

Pocket and Bodice Front- 1/2 yd. of 60"***; **Front Band and Tie-** 5/8 yd. of 60"***

Beak Applique- 3" square remnant; **Paper Backed Fusible Web-** 1/4 yd. of 15" to 17" wide;

Elastic- 3/4 yd. of 1" wide

B Yoke Front, Sleeves, Neckband, Leggings and Pocket

60"***	3/4	3/4	7/8	7/8	7/8	Yd
--------	-----	-----	-----	-----	-----	----

Front, Back and Ruffle

60"***	3/4	3/4	3/4	3/4	3/4	Yd
--------	-----	-----	-----	-----	-----	----

Elastic- 3/4 yd. of 1" wide

C Yoke Front, Sleeves, Neckband and Pockets

60"***	5/8	5/8	5/8	3/4	3/4	Yd
--------	-----	-----	-----	-----	-----	----

Front, Back and Ear

60"***	3/4	3/4	7/8	7/8	7/8	Yd
--------	-----	-----	-----	-----	-----	----

Front Band, Tie and Pocket Band- 5/8 yd. of 60"***

Inner Ear and Nose Applique- 3" square remnant

Paper Backed Fusible Web- 1/4 yd. of 15" to 17" wide

D Yoke Front, Sleeves and Neckband

60"***	3/8	3/8	3/8	3/8	3/8	Yd
--------	-----	-----	-----	-----	-----	----

Pocket- 3/8 yd. of 60"***

Front and Back

60"***	3/4	3/4	7/8	7/8	7/8	Yd
--------	-----	-----	-----	-----	-----	----

FINISHED GARMENT MEASUREMENTS

Finished back length from base of neck:

A,B	18 1/2	19 1/2	20 1/2	21 1/2	22 1/2	In
------------	--------	--------	--------	--------	--------	----

C,D	21	22 1/2	24	25 1/2	27	"
------------	----	--------	----	--------	----	---

*without nap **with nap ***with or without nap

PETIT ENFANT: ROBE, TUNIQUE ET LEGGINGS EN JERSEY

Tissus: Leggings pour jersey extensible seulement: Interlock, Jersey fin, Jersey Simple, Velours Extensible. Voyez la Règle-Pour-Choisir-le-Jersey®. Ces modèles conviennent pour la machine Overlock/Surjeteuse. Les Robe et Tunique sont aussi en Jersey Double, Molleton pour Sweatshirt, Velours Fin. Ces modèles ne conviennent pas pour vêtements de nuit. Prévoyez davantage de tissu pour raccorder les écossais, rayures ou motifs unidirectionnels.

Mercerie: Fil. **A,B,C,D:** Un bouton de 1cm et 3.8cm de cordon élastique pour les brides des boutons.

A,C: Deux boutons de 1.5cm. **D:** Quatre boutons de 1.5cm. Demandez les garnitures Simplicity Trims.

NINAS PEQUENAS VESTIDO, TUNICA Y LEGGINGS DE MALLAS

Telas: Leggings para las mallas estirables solamente: Interlock, Mallas, Mallas Sencillas, Terciopelo Estirable. Vea la Regla-Para-Escoger-Las-Mallas®. Los modelos son para la máquina Overlock/Sobrehiladora. Las Vestido y Tunica también en Mallas Dobles, Muletón Sweatshirt, Terciopelo. Estos modelos no convienen para ropa de dormir. Se necesita tela adicional para casar cuadros, rayas o telas estampadas en una dirección.

Mercería: Hilo. **A,B,C,D:** Un botón de 1cm y de 3.8cm de cordón elástico de largo para presillas de botón.

A,C: Dos botones de 5cm. **D:** Cuatro botones de 1.5cm. Pida los adornos de Simplicity Trims.

MESURES NORMALISÉES/MEDIDAS DEL CUERPO

Poitrine/Busto	48	51	53	56	58	cm
Taille/Cintura	48	50	51	52	53	"
Taille approx./Altura approx.	71	79	87	94	102	"
Tailles/Tallas	1/2	1	2	3	4	

A Devant, Application du Devant et du Dos/ A Frente, Aplicación del Frente y de la Espalda

150cm**	0.60	0.70	0.70	0.70	0.70	m
---------	------	------	------	------	------	---

Empiècement Devant, Manches, Bande de l'Encolure et Leggings

150cm**	0.60	0.60	0.70	0.70	0.80	m
---------	------	------	------	------	------	---

Poche et Corsage Devant- 0.40m de 150cm**; **Bande Devant et Lien-** 0.50m de 150cm**; **Application du Bec-** un carré de 7.5cm; **Matière Thermocollante avec Support du Papier-** 0.20m de 38cm à 43cm de large; **Élastique-** 0.70m de 2.5cm de large / **Bolsillo y Corpiño Delantero-** 0.40m de 150cm**; **Banda Delantera y Lazo -** 0.50m de 150cm**; **Aplicación del Pico-** un cuadrado de 7.5cm; **Materia Adhesiva con Soporte de Papel-** 0.20m de 38cm a 43cm de ancho; **Elástico-** 0.70m de 2.5cm de ancho

B Empiècement devant, Manches, Bande d'encolure et Poche/ B Canesú Delantero, Mangas, Banda del Escote, Leggings y Bolsillo

150cm**	0.70	0.70	0.70	0.80	0.80	m
---------	------	------	------	------	------	---

Devant, Dos et Volant / Frente, Espalda y Volante

150cm**	0.60	0.70	0.70	0.70	0.70	m
---------	------	------	------	------	------	---

Élastique- 0.70m de 2.5cm de large / **Elástico-** 0.70m de 2.5cm de ancho

C Empiècement Devant, Manches, Bande d'Encolure et Poches / C Canesú Delantero, Mangas, Banda del Escote y Bolsillos

150cm**	0.60	0.60	0.60	0.60	0.60	m
---------	------	------	------	------	------	---

Devant, Dos y Oreilles / Frente, Espalda y Orejas

150cm**	0.70	0.70	0.80	0.80	0.80	m
---------	------	------	------	------	------	---

Bande Devant, Lien y Bande de la Poche- 0.50m de 150cm**; **Application de l'Oreille Intérieure et Nez -** un carré de 7.5cm; **Matière Thermocollante avec Support de Papier-** 0.20m de 38cm à 43cm de large / **Banda Delantera, Lazo y Banda del Bolsillo-** 0.50m de 150cm**; **Aplicación de la Oreja Interior y Nariz -** un cuadrado de 7.5cm; **Materia Adhesiva con Soporte de Papel-** 0.20m de 38cm a 43cm de ancho

D Empiècement Devant, Manches, Bande d'Encolure/ D Canesú Delantero, Mangas, Banda del Escote

150cm**	0.40	0.40	0.40	0.40	0.40	m
---------	------	------	------	------	------	---

Poche - 0.30m de 150cm**

Devant et Dos/ Frente y Parte Trasera

150cm**	0.70	0.70	0.80	0.80	0.80	m
---------	------	------	------	------	------	---

*sans sens **avec sens ***avec ou sans sens *sin pelusa **con pelusa ***sin o con pelusa

TO BE USED FOR INDIVIDUAL PRIVATE HOME USE ONLY AND NOT FOR COMMERCIAL OR MANUFACTURING PURPOSES. / A USAGE PRIVÉ SEULEMENT ET NON À DES FINS COMMERCIALES OU DE PRODUCTION EN SÉRIE. / PARA USO PRIVADO SOLAMENTE, NO SE PUEDE UTILIZAR CON PROPOSITOS DE COMERCIALIZACION O DE PRODUCCION EN SERIE.