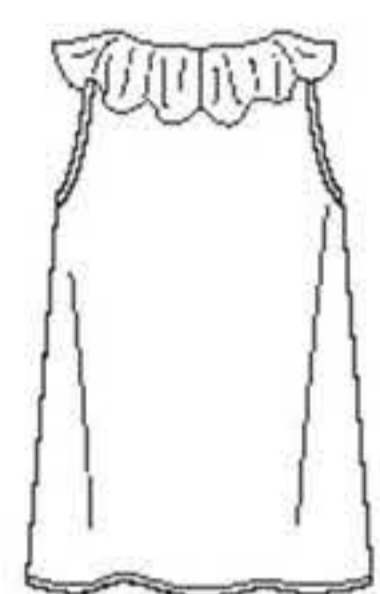


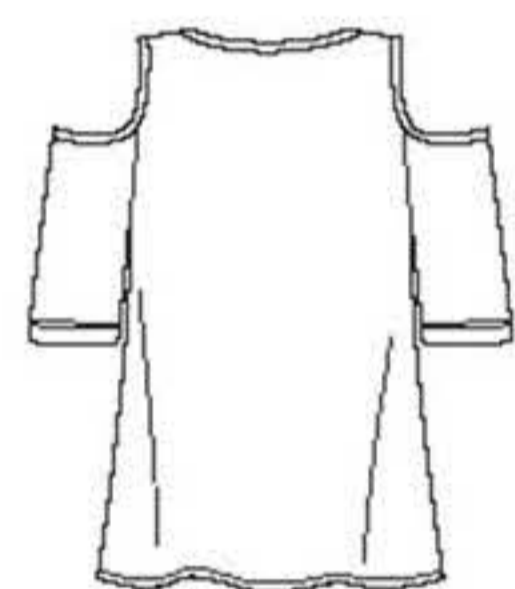
8337

13 PIECES/PIEZAS

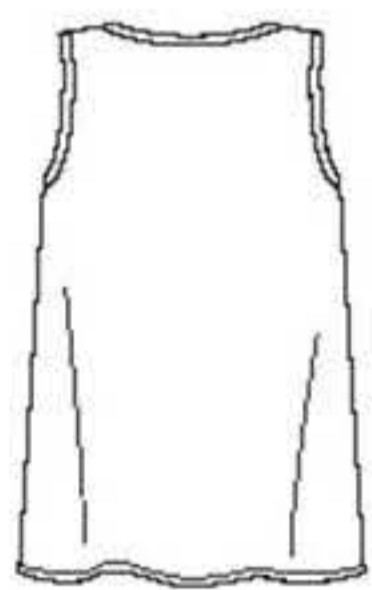
Métrages et Instructions de couture en Français à l'intérieur de l'enveloppe.



A



B



C



D

MISSSES' KNIT TOPS WITH BODICE AND SLEEVE VARIATIONS

Fabrics: Sized for stretch knits only: Jersey, ITY Knits, Stretch Lace.

See Pick-A-Knit® Rule. Suitable for Overlock/Serger. Extra fabric needed to match plaids, stripes or one-way design fabrics.

Notions: Thread. **A:** One pkg. ½" wide single fold bias tape.

D: Twelve assorted studs (opt.). Look for Simplicity Trims.

BODY MEASUREMENTS

Bust 29½ 30½-31½ 32½-34 36-38 40-42 44-46 48 In

Waist 22 23-24 25-26½ 28-30 32-34 37-39 41½ "

Hip-9" below waist

31½ 32½-33½ 34½-36 38-40 42-44 46-48 50 "

Back-neck to waist

15¼ 15½-15¾ 16-16¼ 16½-16¾ 17-17¼ 17¾-17½ 17¾ "

Sizes XXS XS S M L XL XXL

4 6-8 10-12 14-16 18-20 22-24 26

European

30 32-34 36-38 40-42 44-46 48-50 52

A Top

60"*** 1 1 1¼ 1¾ 1¾ 1¾ 1½ Yd

B Top

60"*** 1 1¾ 1¼ 1¼ 1¾ 1¾ 1¾ Yd

Trim: ½ yd. of ½" to ⅝" wide lace or ribbon

C Top

60"*** 1 1 1¾ 1¾ 1¾ 1¾ 1½ Yd

D Top

60"*** ⅞ 1¼ 1¼ 1¾ 1¾ 1¾ 1¾ Yd

FINISHED GARMENT MEASUREMENTS (Includes Design and Wearing EASE)

A,B,C,D Bust

31½ 34 36½ 40½ 44½ 48½ 52½ In

Finished back length from base of neck

A,B,C,D 24 24½ 25 25½ 26 26½ 27 In

*without nap **with nap ***with or without nap

JEUNE FEMME: HAUTS EN JERSEYS AVEC CHOIX DE CORSAGES ET MANCHES

Tissus: En Jerseys extensibles seulement: Jersey fin, Jerseys ITY, Dentelle extensible, Voyez la Règle pour Choisir un Jersey®. Ces modèles conviennent pour la machine Overlock/Surjeteuse. Prévoyez davantage de tissu pour raccorder les écosais, les rayures ou les motifs unidirectionnels.

Mercerie: Fil. **A:** Un paquet de ruban de biais simple de 1.3cm de large.

D: douze clous décoratifs (facult.). Demandez les garnitures de Simplicity.

SEÑORITAS: BLUSAS DE MALLAS CON DIFERENTES CORPIÑOS Y MANGAS

Telas: En Mallas estirables solamente: Mallas finas, Mallas ITY, Encaje estirable. Vea la Regla para Escoger Mallas®. Estos modelos convienen para la maquina Overlock/Sobrehiladora. Se necesita tela adicional para casar cuadros, rayas o telas estampadas en una dirección.

Mercería: Hilo. **A:** Un paquete de cinta de bias sencillo de 1.3cm de ancho. **D:** doce clavos decorativos (opcional). Pida los adornos de Simplicity.

MESURES NORMALISÉES/MEDIDAS DEL CUERPO

Poitrine/Busto

75 78-80 83-87 92-97 102-107 112-117 122 cm

Taille/Cintura

56 58-61 64-67 71-76 81-87 94-99 106 "

Hanches (23cm au-dessous de la taille)/Caderas (23cm abajo de la cintura)

80 83-85 88-92 97-102 107-112 117-122 127 cm

Dos (encolure à taille)/Espalda (escote a cintura)

38.5 39.5-40 40.5-41.5 42-42.5 43-44 44-44.5 44.5 cm

Tailles

TTP TP P M G TG TTG

Tallas

XXP XP P M G XG XXG

4 6-8 10-12 14-16 18-20 22-24 26

Françaises

32 34-36 38-40 42-44 46-48 50-52 54

Europeas

30 32-34 36-38 40-42 44-46 48-50 52

A Haut / A Blusa

150cm** 0.90 0.90 1.10 1.20 1.30 1.30 1.40 m

B Haut / B Blusa

150cm** 0.90 1.10 1.10 1.10 1.20 1.20 1.70 m

Garniture: 0.50m de dentelle ou ruban de 1.3cm à 1.5cm

Adorno: 0.50m de encaje o cinta de 1.3cm a 1.5cm

C Haut / C Blusa

150cm** 0.90 0.90 1.00 1.00 1.00 1.00 1.30 m

D Haut / D Blusa

150cm** 0.80 1.20 1.20 1.20 1.20 1.20 1.50 m

*sans sens **avec sens ***avec ou sans sens

*sin pelusa **con pelusa ***sin o con pelusa

TO BE USED FOR INDIVIDUAL PRIVATE HOME USE ONLY AND NOT FOR COMMERCIAL OR MANUFACTURING PURPOSES. / A USAGE PRIVÉ SEULEMENT ET NON À DES FINS COMMERCIALES OU DE PRODUCTION EN SÉRIE. / PARA USO PRIVADO SOLAMENTE, NO SE PUEDE UTILIZAR CON PROPOSITOS DE COMERCIALIZACION O DE PRODUCCION EN SERIE.