

8346

14 PIECES/PIEZAS

Medidas e Instrucciones de Costura en Español en el Interior del Patrón



A



B



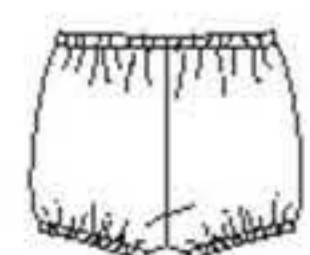
C



D



E



A,B,C,D,E

BABIES' DRESS WITH SLEEVE AND TRIM VARIATIONS AND PANTIES

Fabrics: Batiste, Chambray, Chintz, Cotton Lawn, Cotton Types, Dupioni, Gingham, Jacquards, Linen Types, Pique, Sateen, Shantung, Taffeta, Voile. Not suitable for sleepwear.

Extra fabric needed to match plaids, stripes or one-way design fabrics.

Notions: Thread. **A:** Eight ½" buttons. **B:** Eight ½" buttons, one pkg. ½" wide single fold bias tape. **C:** Three ⅞" buttons, four ½" buttons, one pkg. ½" wide single fold bias tape.

D: Four ½" buttons. **E:** Four ½" buttons, one pkg. ½" wide single fold bias tape.

Look for Simplicity Trims.

BODY MEASUREMENTS

Weight	-7	7-13	13-18	18-21	21-24	lbs.
Height	-17	17-24	24-26½	26½-31	31-34	In
Sizes	XXS	XS	S	M	L	
	—	1-3	6	12	18	

A,B,C,D,E Panties- ½ yd. of 45" to 60"***

Elastic- 1½ yd. of ¼" wide

A,B,C,D,E Interfacing- ¼ yd. of 20" to 25" wide lightweight fusible, such as Pellon®

A Dress

45"***	⅞	1	1	1⅞	1⅜	Yd
60"***	¾	¾	⅞	⅞	1	"

Trim- ¾ yd. of 1" wide flat trim.

B Dress

45"***	¾	¾	⅞	1⅞	1¼	Yd
60"***	⅝	⅝	¾	¾	¾	"

C Dress

45"***	¾	1	1⅞	1⅞	1¼	Yd
60"***	⅝	⅝	⅞	⅞	1	"

D Dress

45"***	⅞	⅞	1	1⅞	1⅜	Yd
60"***	¾	¾	⅞	⅞	1	"

Trim- 2⅜ yd. of 1" wide flat eyelet.

E Dress

45"***	¾	¾	⅞	1⅞	1¼	Yd
60"***	⅝	⅝	¾	¾	¾	"

Contrast- ⅜ yd. of 45" to 60"***

FINISHED GARMENT MEASUREMENTS

Finished back length from base of neck:

A,B,C,D,E	11	13	15	17	19	In
------------------	----	----	----	----	----	----

*without nap **with nap ***with or without nap

BEBÉ: ROBES AVEC CHOIX DE MANCHES ET DE GARNITURES ET CULOTTE

Tissus: Batiste, Chambray, Chintz, Linon, Cotonnades, Soie Dupionée, Vichy, Soie damassée, Toile de Lin, Piqué, Satinette, Shantung, Taffetas, Voile. Ces modèles ne conviennent pas pour vêtements de nuit. Prévoyez davantage de tissu pour raccorder les écossais, les rayures ou les motifs unidirectionnels.

Mercerie: Fil. **A:** Huit boutons de 1.3cm. **B:** Huit boutons de 1.3cm, un paquet de ruban de biais simple de 1.3cm de large. **C:** Trois boutons de 2.2cm, quatre boutons de 1.3cm, un paquet de ruban de biais simple de 1.3cm. **D:** Quatre boutons de 1.3cm.

E: Quatre boutons de 1.3cm, un paquet de ruban de biais simple de 1.3cm de large.

Demandez les garnitures Simplicity.

MESURES NORMALISÉES

Poids	-3	3-6 kg	6-8 kg	8-9.5	9.5-11	kg
Hauteur	-43	43-61	61-67	67-79	79-87	cm
Tailles	TTP	TP	P	M	G	
	—	1-3	6	12	18	

A,B,C,D,E Culotte- 0.40m de 115cm à 150cm**

Élastique- 1.00m de 6mm de large

A,B,C,D,E Entoilage- 0.20m de 51cm à 64cm de large léger, thermocollant tel que Pellon®

A Robe

115cm**	0.80	0.90	0.90	1.00	1.20	m
150cm**	0.60	0.70	0.80	0.80	0.90	"

Garniture- 0.70m de garniture plate de 2.5cm de large

B Robe

115cm**	0.60	0.70	0.80	1.00	1.20	m
150cm**	0.50	0.60	0.60	0.70	0.70	"

C Robe

115cm**	0.70	0.90	1.00	1.00	1.20	m
150cm**	0.50	0.60	0.70	0.80	0.90	"

D Robe

115cm**	0.80	0.80	0.90	1.00	1.20	m
150cm**	0.60	0.70	0.80	0.80	0.90	"

Garniture- 2.20m de garniture plate de 2.5cm de large

E Robe

115cm**	0.60	0.70	0.80	1.00	1.20	m
150cm**	0.50	0.60	0.60	0.70	0.70	"

Parties Contrastantes- 0.30m de 115cm à 150cm**

MESURES DES VÊTEMENTS FINI

Longueur finie du dos depuis la base du cou:

A,B,C,D,E	28	33	38	43	48.5	cm
------------------	----	----	----	----	------	----

*sans sens **avec sens ***avec ou sans sens

TO BE USED FOR INDIVIDUAL PRIVATE HOME USE ONLY AND NOT FOR COMMERCIAL OR MANUFACTURING PURPOSES. / A USAGE PRIVÉ SEULEMENT ET NON À DES FINS COMMERCIALES OU DE PRODUCTION EN SÉRIE. / PARA USO PRIVADO SOLAMENTE, NO SE PUEDE UTILIZAR CON PROPOSITOS DE COMERCIALIZACIÓN O DE PRODUCCIÓN EN SERIE.