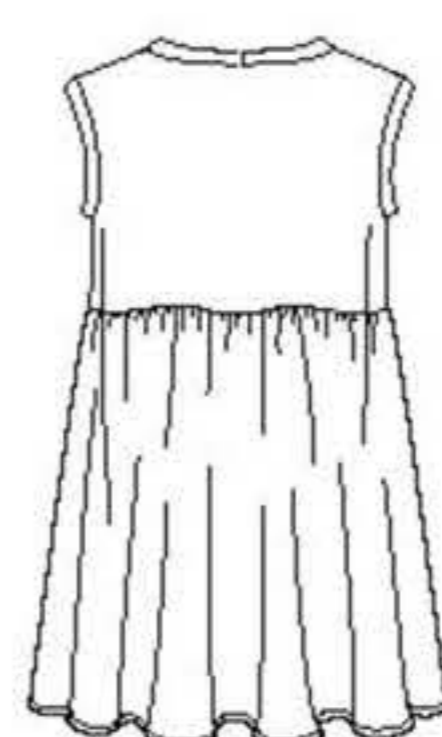


8376

9 PIECES/
DES MORCEAUX/PIEZAS

Métrages et Instructions
de couture en Français
à l'intérieur de
l'enveloppe.



MISSES' KNIT TOP WITH OPTIONS FOR DESIGN HACKING

FABRICS / NOTIONS: Sized for stretch knits only: Interlock, Jacquard, Jersey. See Pick-A-Knit®. Suitable for Overlock/Serger. Extra fabric needed to match plaids, stripes or one-way design fabrics. Thread. Ball point needle. One pkg. of hem tape. Look for Simplicity Trims. Ruffle 3/8 yd. of 60"***

SIZES	XXS	XS	S	M	L	XL	XXL
-------	-----	----	---	---	---	----	-----

▼ BODY MEASUREMENTS (in)

BUST	29½	30½-31½	32½-34	36-38	40-42	44-46	48
WAIST	22	23-24	25-26½	28-30	32-34	37-39	41½
HIP	31½	32½-33½	34½-36	38-40	42-44	46-48	50
BACK NECK TO WAIST	15¼	15½-15¾	16-16¼	16½-16¾	17-17¼	17¾-17½	17¾

▼ FABRIC YARDAGE

TOP 60" **	7/8	7/8	7/8	7/8	1 1/8	1 1/8	1 1/8
DOUBLE RUFFLE 60" **	1/2	1/2	7/8	7/8	7/8	7/8	7/8
EMPIRE BODICE 60" **	5/8	5/8	5/8	5/8	7/8	7/8	7/8
EMPIRE BODICE SKIRT 60" **	5/8	1 1/8	1 1/8	1 1/8	1 1/8	1 1/8	1 1/8

▼ FINISHED GARMENT MEASUREMENTS (in)

BUST	30	32½	35	39	43	47	51
FINISHED BACK LENGTH FROM BASE OF NECK:							
TOP	21	21½	22	22½	23	23½	24
WITH DOUBLE RUFFLE	21	21½	22	22½	23	23½	24
WITH BACK RUFFLE	23	23½	24	24½	25	25½	26
WITH SKIRT	27	27½	28	28½	29	29½	30

JEUNE FEMME HAUT EN JERSEY AVEC DIFFÉRENTES ET CHOIX HACKING / SEÑORITAS BLUSA EN MALLAS CON DIFERENTES DESIGN HACKING

TISSUS / MERCERIE: Pour jersey extensible seulement: Interlock, Soie Damassée, Jersey fin. Voyez la Règle-pour-Choisir-le-Jersey®. Ces modèles conviennent pour la machine Overlock/Surjeteuse. Prévoyez davantage de tissu pour raccorder les écossais, rayures ou motifs unidirectionnels. Fil. Aiguille à pointe arrondie. Un paquet l'extra-fort. Demandez les garnitures de Simplicity Trims. Volant du dos pour le Haut 0.30m de 150cm**.

TELAS / MERCERÍA: Para las mallas estirables solamente: Interlock, Seda Adamascada, Mallas finas. Vea la Regla-Para-Escoger-las-Mallas®. Esos modelos convienen par la máquina Overlock/Sobrehiladora. Se necesita tela adicional para casar cuadros, rayas o telas estampadas en una dirección. Hilo. Aguja con punta redonda. Un paquete de cinta de refuerzo. Pida los adornos de mercería Simplicity Trims. Volante de la espalda para la Blusa 0.30m de 150cm**.

TAILLES / TALLAS	TTP / XXP	TP / XP	P	M	G	TG / XG	TTG / XXG
------------------	-----------	---------	---	---	---	---------	-----------

▼ MESURES NORMALISÉES / MEDIDAS DEL CUERPO (cm)

POITRINE / BUSTO	75	78-80	83-87	92-97	102-107	112-117	122
TAILLE / CINTURA	56	58-61	64-67	71-76	81-87	94-99	106
HANCHES / CADERAS	80	83-85	88-92	97-102	107-112	117-122	127
DOS ENCOLURE À TAILLE / ESPALDA ESCOTE A CINTURA	38.5	39.5-40	40.5-41.5	42-42.5	43-44	44-44.5	44.5

▼ EXIGENCES RELATIVES AUX TISSUSU / REQUISITOS DE LA TELA (m)

HAUT / BLUSA

150 cm **	0.70	0.70	0.80	0.80	1.00	1.00	1.10
-----------	------	------	------	------	------	------	------

VOLANT DOUBLE / VOLANTE DOBLE

150 cm **	0.50	0.50	0.80	0.80	0.80	0.80	0.80
-----------	------	------	------	------	------	------	------

CORSAGE EMPIRE / CORPIÑO IMPERIO

150 cm **	0.60	0.60	0.60	0.60	0.80	0.80	0.80
-----------	------	------	------	------	------	------	------

JUPE POUR CORSAGE EMPIRE/ FALDA PARA CORPIÑO IMPERIO

150 cm **	0.60	1.00	1.00	1.00	1.00	1.00	1.00
-----------	------	------	------	------	------	------	------

*without nap **with nap ***with or without nap *sans sens **avec sens ***avec ou sans sens *sin pelusa **con pelusa ***sin o con pelusa

TO BE USED FOR INDIVIDUAL PRIVATE HOME USE ONLY AND NOT FOR COMMERCIAL OR MANUFACTURING PURPOSES. / A USAGE PRIVÉ SEULEMENT ET NON À DES FINS COMMERCIALES OU DE PRODUCTION EN SÉRIE. / PARA USO PRIVADO SOLAMENTE, NO SE PUEDE UTILIZAR CON PROPÓSITOS DE COMERCIALIZACIÓN O DE PRODUCCIÓN EN SÉRIE.