

8428

11 PIECES/PIEZAS

Métrages et Instructions de couture en Français à l'intérieur de l'enveloppe.

CHILD'S PONCHO IN TWO LENGTHS

Fabrics: Flannel, Fleece, Lightweight Denim, Microsuede, Ripstop Nylon, Sweatshirt Fleece, Lightweight Tweed, Wool Types. Not suitable for sleepwear. Extra fabric needed to match plaids, stripes or one-way design fabrics.

Notions: Thread. **B:** One purchased patch or applique (opt.).

Look for Simplicity Trims.

BODY MEASUREMENT

Chest	22-23	24-25	26-27	In
Waist	20½-21	21½-22	23-23½	"
Hip	24	25-26	27-28	"
Back-neck to waist	9-9½	10-10½	11½-12	"
Approx. Height	38-41	44-47	50-52	"
Sizes	S	M	L	
	3-4	5-6	7-8	

A,B,C Interfacing- ⅜ yd. of 20" to 25" lightweight fusible, such as Pellon®

A Poncho

45"***	1⅞	2	2⅞	Yd
60"***	1¾	1¾	1½	"

B Poncho

45"***	1½	1⅝	1⅝	Yd
60"***	1⅞	1⅞	1¼	"

C Poncho

45"***	1¾	1⅝	1¾	Yd
60"***	1⅞	1⅞	1⅞	"

FINISHED GARMENT MEASUREMENTS (Chest and Hip Printed on Pattern Tissue)

A,B,C Chest	40	42	44	In
Finished back length from base of neck				
A,B	21½	22½	23½	In
C	16½	17½	18½	"

*without nap **with nap ***with or without nap

ENFANTS: PONCHO EN DEUX LONGUEURS

Tissus: Flanelle, Molleton, Denim léger, Microsuedine, Nylon indémaillable, Molleton pour Sweatshirt, Tweed léger, Lainages. Ces modèles ne conviennent pas pour vêtements de nuit. Prévoyez davantage de tissu pour raccorder les écossais, les rayures ou les motifs unidirectionnels.

Mercerie: Fil. **B:** une pièce ou une application achetée (facult.).

Demandez les garnitures de Simplicity.

NIÑAS: PONCHO EN DOS LARGOS

Telas: Franela, Muletón, Dril ligero, Micro-gamuza, Nilón indemallable, Muletón para Sudadera, Tweed ligero, Mezclas de Lanas. Estos modelos no convienen para ropa de dormir. Se necesita tela adicional para casar cuadros, rayas o telas estampadas en una dirección.

Mercería: Hilo. **B:** Un parche comprado o una aplicación comprada (opcional).

Pida los adornos de Simplicity.

MESURES NORMALISÉES/MEDIDAS DEL CUERPO

Poitrine/Busto	56-58	61-62	66-69	cm
Taille/Cintura	52-53	55-56	58-60	"
Hanches/Caderas	61	64-66	69-71	"
Dos (encolure à taille)/Espalda (escote a cintura)	23-24	25.5-27	29.5-31	cm
Taille approx./Altura approx.	97-104	112-119	127-132	cm
Tailles/ Tallas	P	M	G	
	3-4	5-6	7-8	

A,B,C Entoilage- 0.40m de 51cm à 64cm, léger, thermocollant tel que Pellon®

A,B,C Entretela- 0.40m de 51cm a 64cm, ligera, adhesiva come Pellon®

A Poncho/ A Poncho

115cm**	1.70	1.90	1.90	m
150cm**	1.20	1.30	1.40	"

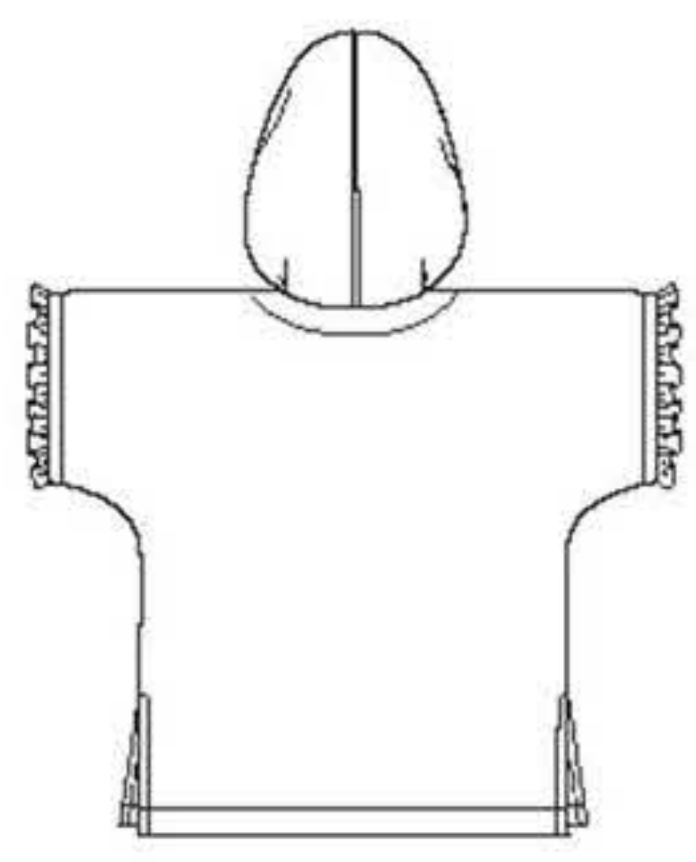
B Poncho/ B Poncho

115cm**	1.40	1.40	1.50	m
150cm**	1.00	1.10	1.10	"

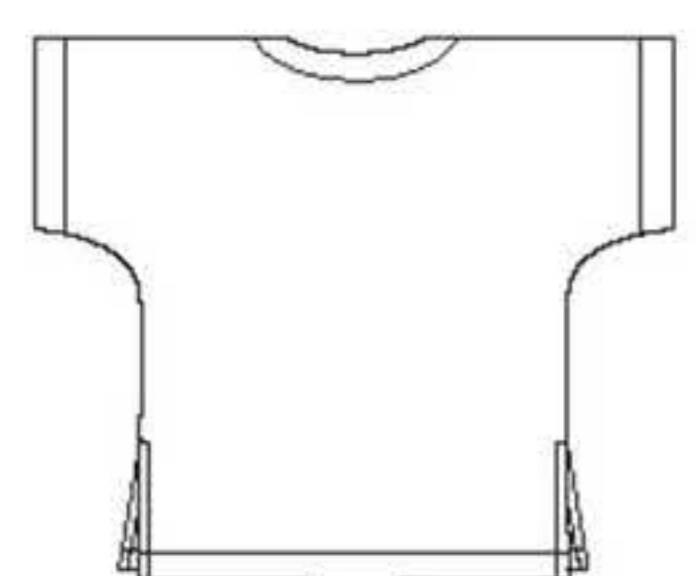
C Poncho/ C Poncho

115cm**	1.30	1.50	1.60	m
150cm**	1.00	1.00	1.00	"

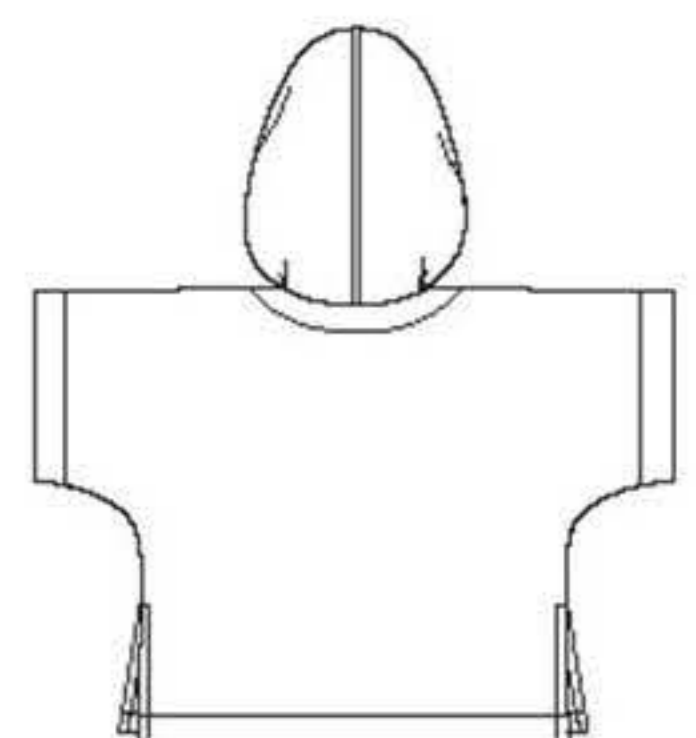
*sans sens **avec sens ***avec ou sans sens *sin pelusa **con pelusa ***sin o con pelusa



A



B



C

TO BE USED FOR INDIVIDUAL PRIVATE HOME USE ONLY AND NOT FOR COMMERCIAL OR MANUFACTURING PURPOSES. / A USAGE PRIVÉ SEULEMENT ET NON À DES FINS COMMERCIALES OU DE PRODUCTION EN SERIE. / PARA USO PRIVADO SOLAMENTE, NO SE PUEDE UTILIZAR CON PROPOSITOS DE COMERCIALIZACION O DE PRODUCCION EN SERIE.