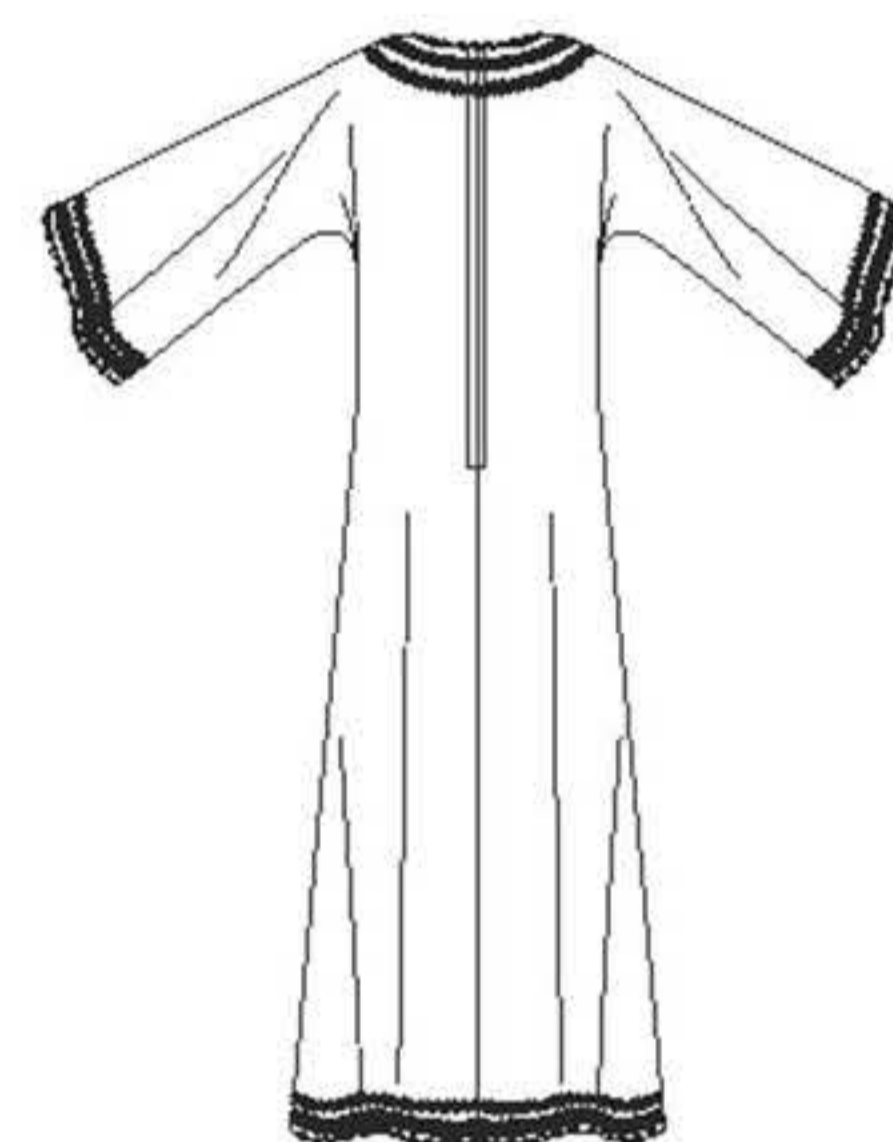


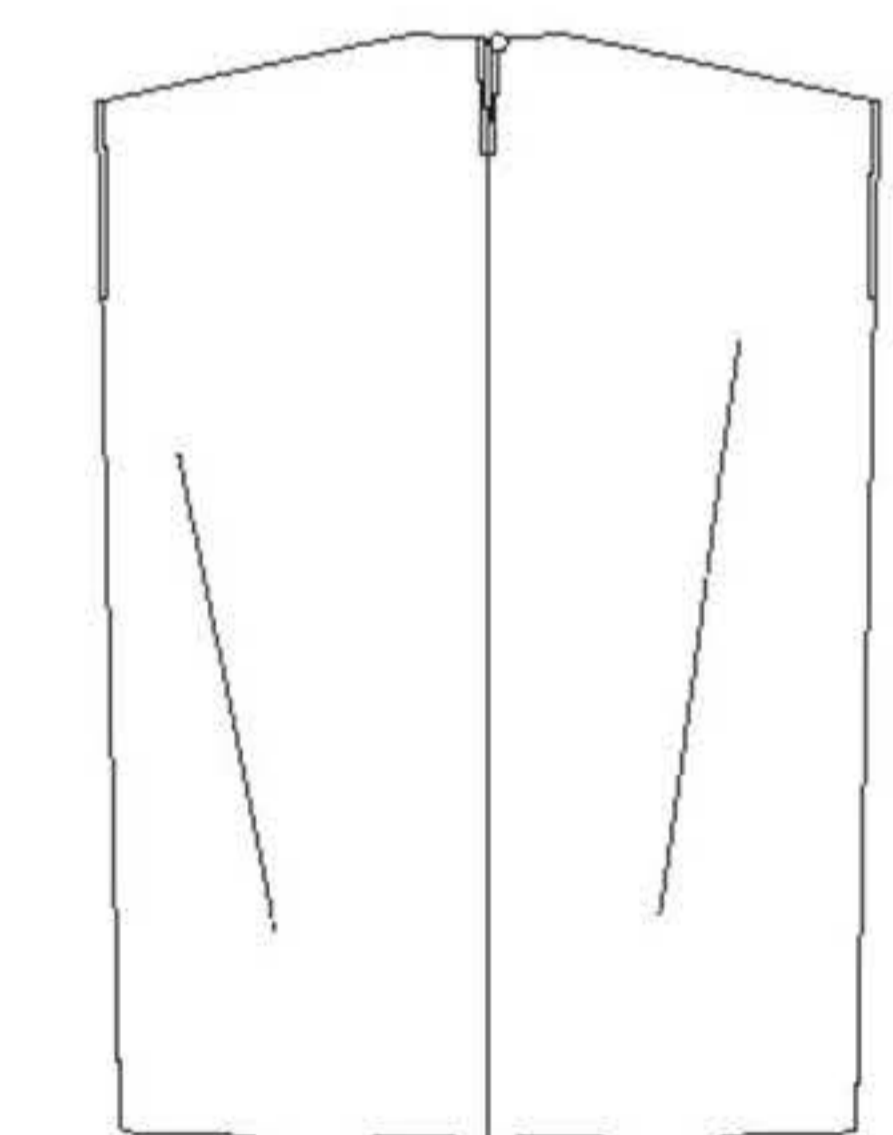
8505

9 PIECES/PIEZAS

Métrages et Instructions de couture en Français à l'intérieur de l'enveloppe.



A



B

MISSES' VINTAGE CAFTANS

Fabrics: Batiks, Cotton Types, Crepe, Linen Types, Silky Types. **A** also in Sateen. **B** also in Crushed Velvet. Extra fabric needed to match plaids, stripes or one-way design fabrics.

Notions: Thread. **A:** One 22" zipper, one hook and eye, 4¾ yd. of ½" wide hem tape.

B: 2¾ yd. of ½" wide hem tape, one ½" button. Look for Simplicity Trims.

BODY MEASUREMENTS

Bust	32½-34	36-38	40-42	In
Waist	25-26½	28-30	32-34	"
Hip	34½-36	38-40	42-44	"
Back-neck to waist	16-16¼	16½-16¾	17-17¼	"

Sizes	S	M	L	
	10-12	14-16	18-20	
Sizes-European	36-38	40-42	44-46	

A Caftan				
45"***	4	6⅝	6⅝	Yd
60"***	4	4⅞	4⅞	"

Interfacing- ½ yd. of 20" to 25" wide lightweight fusible, such as Pellon®

Flexible trim- 6⅜ yd. each of ¼", ⅝", and 1¼" wide

B Caftan				
45"***	3¼	6	6	Yd
60"***	3½	3½	3½	"

Interfacing- ¼ yd. of 20" to 25" wide lightweight fusible, such as Pellon®

Ties- 1¼ yd. of ½" wide twill tape or ribbon

FINISHED GARMENT MEASUREMENTS (Chest and Hip Printed on Pattern Tissue)

A Bust	37½	41½	45½	In
Finished back length from base of neck:				
A,B	54	54½	55	In

*without nap **with nap ***with or without nap

JEUNE FEMME: CAFTANS CLASSIQUES

Tissus: Batiks, Cotonnades, Crêpe, Toile de Lin, Tissus Soyeux. **A** en Satinette aussi. **B** en Velours froissé aussi. Prévoyez davantage de tissu pour raccorder les écossais, les rayures ou les motifs unidirectionnels.

Mercerie: Fil. **A:** Une glissière de 55cm, une agrafe, 4.30m d'extra-fort pour ourlet de 1.3cm. **B:** 2.50m d'extra-fort pour ourlet de 1.3cm, un bouton de 1.3cm.

Demandez les garnitures de Simplicity Trims.

SEÑORITAS: CAFTANES CLÁSICOS

Telas: Batiks, Mezclas de Algodones, Crepé, Tela de Lino, Telas Sedosas.

A en Satén de Algodon tambien. **B** en Terciopelo arrugado también.

Se necesita tela adicional para casar cuadros, rayas o telas estampadas en una dirección.

Mercería: Hilo. **A:** Una cremallera de 55cm, un corchete, 4.30m de galón asargado para el dobladillo de 1.3cm. **B:** 2.50m de galón asargado para el dobladillo de 1.3 cm, un botón de 1.3cm. Pida los adornos de Simplicity Trims.

MESURES NORMALISÉES/MEDIDAS DEL CUERPO

Poitrine/Busto	83-87	92-97	102-107	cm
Taille/Cintura	64-67	71-76	81-87	"
Hanches/Caderas	88-92	97-102	107-112	"

Dos (encolure à taille)/Espalda (escote a cintura)	40.5-41.5	42-42.5	43-44	cm
---	-----------	---------	-------	----

Tailles/Tallas	P	M	G	
	10-12	14-16	18-20	
Tailles-Françaises	38-40	42-44	46-48	
Tallas-Europeas	36-38	40-42	44-46	

A Caftan/A Caftán				
115cm**	3.70	6.00	6.10	m
150cm**	3.70	3.70	3.80	"

Entoilage- 0.50m de 51cm à 64cm de large, léger, thermocollant tel que Pellon®

Entretela- 0.50m de 51cm a 64cm de ancho, ligera, adhesiva como Pellon®

Garniture extensible- 5.80m de 6mm, 1.5cm et 3.2cm de large

Adorno estirable- 5.80m de 6mm, 1.5cm et 3.2cm de ancho

B Caftan/B Caftán				
115cm**	3.40	5.50	5.50	m
150cm**	3.10	3.20	3.20	"

Entoilage- 0.20m de 51cm à 64cm de large, léger, thermocollant tel que Pellon®

Entretela- 0.20m de 51cm a 64cm de ancho, ligera, adhesiva como Pellon®

Liens- 1.60m de talonnette de coton ou de ruban de 1.3cm de large

Lazos- 1.60m de galón asargado o de cinta de 1.3cm

*sans sens **avec sens ***avec ou sans sens *sin pelusa **con pelusa ***sin o con pelusa

TO BE USED FOR INDIVIDUAL PRIVATE HOME USE ONLY AND NOT FOR COMMERCIAL OR MANUFACTURING PURPOSES. / A USAGE PRIVÉ SEULEMENT ET NON À DES FINS COMMERCIALES OU DE PRODUCTION EN SÉRIE. / PARA USO PRIVADO SOLAMENTE, NO SE PUEDE UTILIZAR CON PROPOSITOS DE COMERCIALIZACION O DE PRODUCCION EN SERIE.