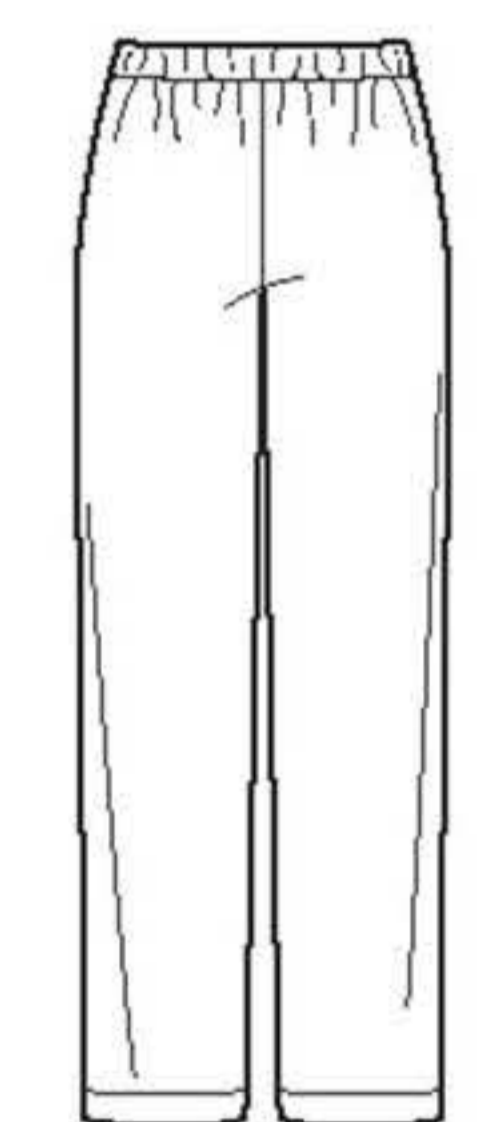
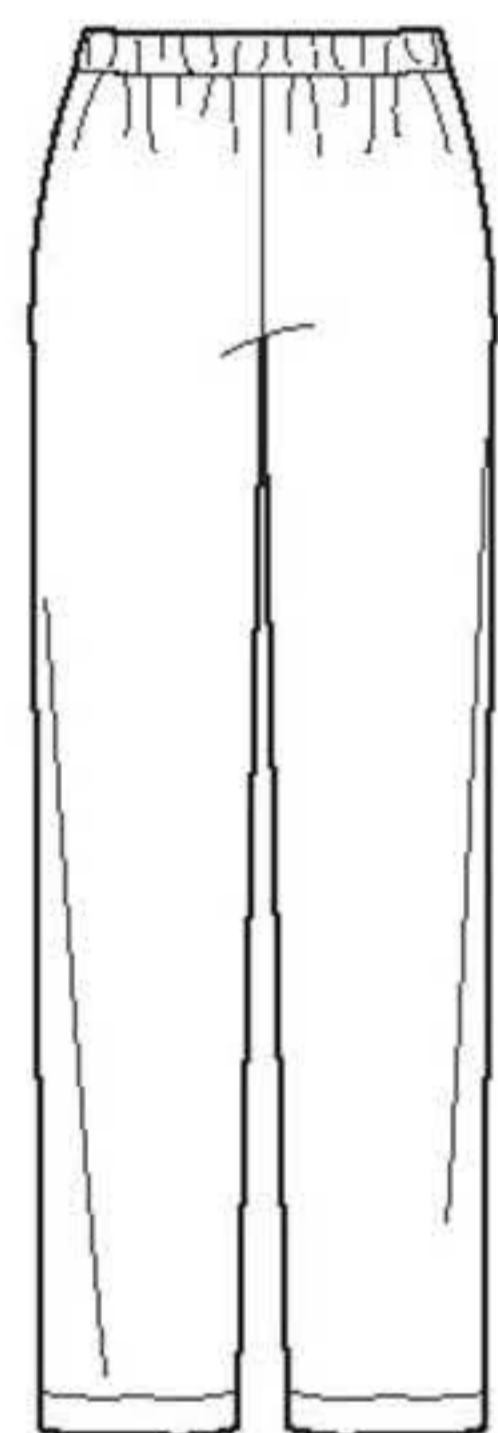


8518

12 PIECES/PIEZAS

Métrages et Instructions de couture en Français à l'intérieur de l'enveloppe.



GIRLS' AND MISSES' SLIM FIT LOUNGE PANTS

Fabrics: Broadcloth, Chambray, Cotton Types, Flannel, Gingham, Seersucker. For Girls' sizes, if used as sleepwear, use fabrics and trims that meet the flammability standards set by the U.S. Government. Extra fabric needed to match plaids, stripes or one-way design fabrics.

Notions: Thread, three 5/8" buttons, 1 yd. of 1 1/4" wide elastic for Girls' sizes, 1 1/4 yd. of 1 1/2" wide elastic for Misses' sizes. Look for Simplicity Trims.

BODY MEASUREMENTS		GIRLS			
Waist	22-23 1/2	24 1/2-25 1/2	26 1/2-27 1/2	In	
Hip	26-28	30-32	34-36	"	
Sizes	S	M	L		
	7-8	10-12	14-16		

Pants- worn 1" below waist					
45"***	1 3/4	2	2 1/8	Yd	
60"***	1 1/8	1 1/2	1 1/2	"	

Interfacing- 3/8 yd. of 20" to 25" lightweight fusible, such as Pellon®

FINISHED GARMENT MEASUREMENTS

Pants Hip	31 1/4	34 1/4	38 1/4	In
Pants Side Length	29 1/4	34	36 1/2	In
Pants Leg Width	12 1/2	13	14	In

BODY MEASUREMENTS		MISSES				
Waist	23-24	25-26 1/2	28-30	32-34	37-39	In
Hip	32 1/2-33 1/2	34 1/2-36	38-40	42-44	46-48	"
Sizes	XS	S	M	L	XL	
	6-8	10-12	14-16	18-20	22-24	

Pants- worn 1" below waist						
45"***	2 1/8	2 1/4	2 1/2	2 1/2	2 1/2	Yd
60"***	1 5/8	1 3/4	2	2 1/8	2 1/4	"

Interfacing- 3/8 yd. of 20" to 25" lightweight fusible, such as Pellon®

FINISHED GARMENT MEASUREMENTS

Pants Hip	37 1/2	40	44	48	52	In
Pants Side Length	38 1/2	39	39 1/2	40	40 1/2	In
Pants Leg Width	14	14 1/2	15	15 1/2	16	In

*without nap **with nap ***with or without nap

FILLETTE ET JEUNE FEMME PANTALON D'INTERIEUR DROIT

Tissus: Popeline, Chambray, Cotonnades, Flanelle, Vichy, Seersucker.

Pour les tailles Fillette, utilisez les tissus et les garnitures en conformité avec la réglementation d'inflammabilité établie par le gouvernement. Prévoyez davantage de tissu pour raccorder les écossais, rayures ou motifs unidirectionnels.

Mercerie: Fil, trois boutons de 1.5cm, 0.90m d'élastique de 3.2cm de large pour Taille Fillette, 1.10m d'élastique de 3.8cm de large pour Taille Jeune Femme. Demandez les garnitures de Simplicity Trims.

NIÑAS Y SEÑORITAS PANTALÓN CASUAL ANGOSTO

Telas: Popelina, Chambray, Mezclas de Algodones, Franela, Guingán, Seersucker. Para las tallas Niñas, use las telas y las telas que están conformes con las normas de inflamabilidad establecidas por el gobierno. Se necesita tela adicional para casar cuadros, rayas o telas estampadas en una dirección.

Mercería: Hilo, tres botones de 1.5cm, 0.90m de elástico de 3.2cm de ancho para las tallas Niñas, 1.10m de elástico de 3.8cm de ancho para las tallas Señoritas. Pida los adornos de Simplicity Trims.

MESURES NORMALISÉES/ MEDIDAS DEL CUERPO

	FILLETTE / NIÑAS			
Taille/Cintura	56-60	62-65	67-70	cm
Hanches/Caderas	66-71	76-81	87-92	cm
Tailles/Tallas	P/P	M/M	G/G	
	7-8	10-12	14-16	

Pantalon- se porte à 2.5cm au-dessous de la taille

Pantalón- se lleva a 2.5cm de la cintura

115cm**	1.60	1.80	2.00	m
150cm**	1.10	1.30	1.40	"

Entoilage- 0.30m de 51cm à 64cm léger thermocollant tel que Pellon®

Entretela- 0.30m de 51cm à 64cm ligera adhesiva como Pellon®

MESURES NORMALISÉES/ MEDIDAS DEL CUERPO

	JEUNE FEMME/ SEÑORITAS					
Taille/Cintura	58-61	64-67	71-76	81-87	94-99	cm
Hanches/Caderas	83-85	88-92	97-102	107-112	117-122	cm
Tailles	TP	P	M	G	TG	
	34-36	38-40	42-44	46-48	50-52	
Tallas	XP	P	M	G	XG	
	32-34	36-38	40-42	44-46	48-50	

Pantalon- se porte à 2.5cm au-dessous de la taille

Pantalón- se lleva a 2.5cm de la cintura

115cm**	2.00	2.10	2.20	2.30	2.30	m
150cm**	1.40	1.60	1.90	2.00	2.00	"

Entoilage- 0.30m de 51cm à 64cm léger thermocollant tel que Pellon®

Entretela- 0.30m de 51cm à 64cm ligera adhesiva como Pellon®

*sans sens **avec sens ***avec ou sans sens *sin pelusa **con pelusa ***sin o con pelusa