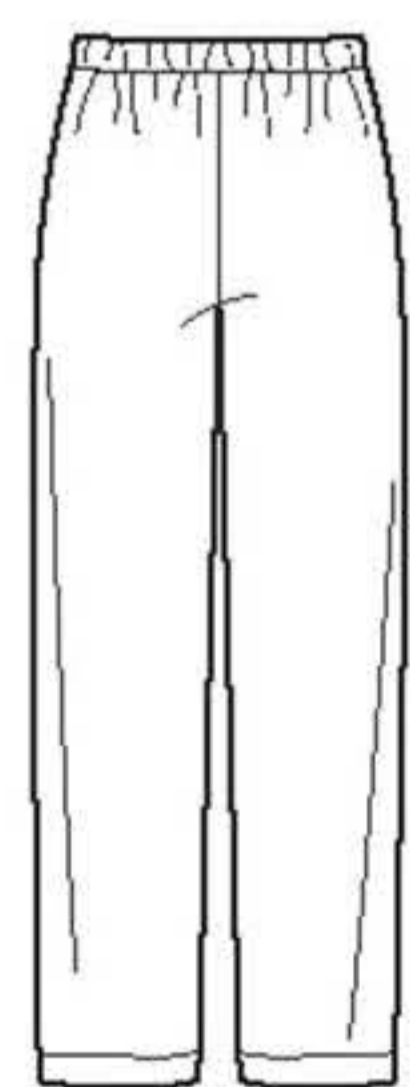
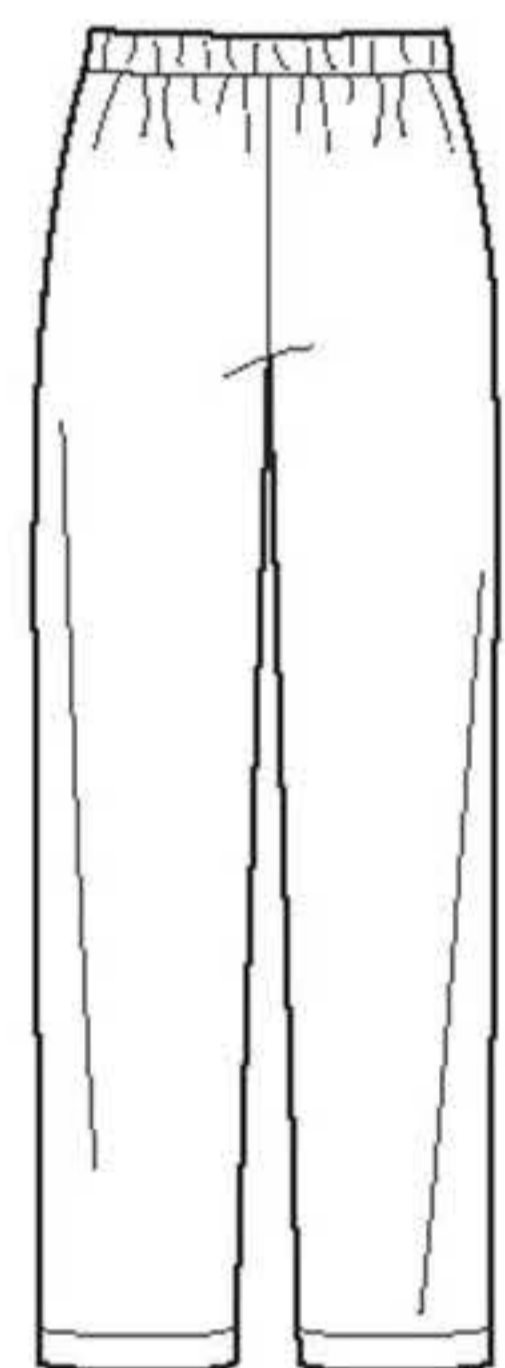


# 8519

12 PIECES/PIEZAS

Métrages et Instructions de couture en Français à l'intérieur de l'enveloppe.



## BOYS' AND MEN'S SLIM FIT LOUNGE PANTS

**Fabrics:** Broadcloth, Chambray, Cotton Types, Flannel, Gingham, Seersucker. For Boys' sizes, if used as sleepwear, use fabrics and trims that meet the flammability standards set by the U.S. Government.

Extra fabric needed to match plaids, stripes or one-way design fabrics.

**Notions:** Thread. **Boys' sizes:** 1 yd. of 1¼" wide elastic, three ⅝" buttons.

**Men's sizes:** 1¼ yd. of 1½" wide elastic, three ¾" buttons.

Look for Simplicity Trims.

BODY MEASUREMENTS		BOYS			
Waist		22-23½	24½-25½	26½-27½	In
Hip		26-28	30-32	34-36	"
Sizes		S	M	L	
		7-8	10-12	14-16	

**Pants- worn 1" below waist**

45"***	1¾	2	2½	Yd
60"***	1½	1½	1½	"

**Interfacing-** ⅜ yd. of 20" to 25" lightweight fusible, such as Pellon®

### FINISHED GARMENT MEASUREMENTS

Pants Hip	31¾	34¾	38¾	In
Pants Side Length	29¾	34	36½	In
Pants Leg Width	12½	13	14	In

BODY MEASUREMENTS		MEN				
Waist	26-27	28-30	32-34	36-39	42-44	In
Hip	31-32½	35-37	39-41	43-45	47-49	"
Sizes	XS	S	M	L	XL	

**Pants- worn 1" below waist**

45"***	2¾	2½	2½	2⅝	2⅞	Yd
60"***	1¾	2½	2¼	2¼	2¼	"

**Interfacing-** ⅜ yd. of 20" to 25" lightweight fusible, such as Pellon®

### FINISHED GARMENT MEASUREMENTS

Pants Hip	40	42	44	48	52	In
Pants Side Length	41½	42	42½	43	43½	In
Pants Leg Width	16	16½	17	17½	18	In

\*without nap \*\*with nap \*\*\*with or without nap

## GARÇONNET ET HOMME: PANTALON D'INTÉRIEUR ÉTROIT

**Tissus:** Popeline, Chambray, Cotonnades, Flanelle, Vichy, Seersucker. Pour les tailles Garçonnet, si ces modèles sont utilisés comme vêtements de nuit, utilisez des tissus conformes aux normes d'inflammabilité établies par le gouvernement. Prévoyez davantage de tissu pour raccorder les écossais, les rayures ou les motifs unidirectionnels.

**Mercerie:** Fil. **Tailles pour Garçonnet:** 0.90m d'élastique de 3.2cm de large, trois boutons de 1.5cm. **Tailles pour Homme:** 1.10m d'élastique de 3.8cm de large, trois boutons de 2cm. Demandez les garnitures de Simplicity.

## NIÑOS Y HOMBRES: PANTALÓN ANGOSTO CASUAL

**Telas:** Popelina, Chambray, Mezclas de Algodones, Franela, Guingán, Seersucker. Para las tallas Niños, si estos modelos son usados como ropa de dormir, use telas conformes con la normas de inflamabilidad establecidas por el gobierno. Se necesita tela adicional para casar cuadros, rayas o telas estampadas en una dirección.

**Mercería:** Hilo. **Tallas para Niños:** 0.80m de elástico de 3.2cm ancho, tres botones de 1.5cm. **Tallas para Hombres:** 1.10m de elástico de 3.8cm de ancho, tres botones de 2cm. Pida los adornos de Simplicity.

### MESURES NORMALISÉES / MEDIDAS DEL CUERPO

Taille/Cintura Hanches/Caderas	GARÇONNET / NIÑOS			cm
	56-60	62-65	67-70	
	66-71	76-81	87-92	cm
Tailles/Tallas	P/P	M/M	G/G	
	7-8	10-12	14-16	

**Pantalon - porté à 2.5cm au-dessous de la taille**

**Pantalón - llevado 2.5cm debajo de la cintura**

115cm**	1.60	1.80	2.00	m
150cm**	1.10	1.30	1.40	"

**Entoilage-** 0.40m de 51cm à 64cm, léger, thermocollant tel que Pellon®

**Entretela-** 0.40m de 51cm a 64cm, ligera, adhesiva como Pellon®

### MESURES NORMALISÉES/ MEDIDAS DEL CUERPO

Taille/Cintura Hanches/Caderas	HOMME / HOMBRES				cm
	66-69	71-76	81-87	92-99	
	79-83	89-94	99-104	109-114	107-112 119-124
Tailles/Tallas	TP/XP	P/P	M/M	G/G	TG/XG

**Pantalon - porté à 2.5cm au-dessous de la taille**

**Pantalón - llevado 2.5cm debajo de la cintura**

115cm**	2.10	2.30	2.30	2.40	2.60	m
150cm**	1.80	1.90	2.00	2.00	2.10	"

**Entoilage-** 0.40m de 51cm à 64cm, léger, thermocollant tel que Pellon®

**Entretela-** 0.40m de 51cm a 64cm, ligera, adhesiva como Pellon®

\*sans sens \*\*avec sens \*\*\*avec ou sans sens \*sin pelusa \*\*con pelusa \*\*\*sin o con pelusa

TO BE USED FOR INDIVIDUAL PRIVATE HOME USE ONLY AND NOT FOR COMMERCIAL OR MANUFACTURING PURPOSES. / A USAGE PRIVÉ SEULEMENT ET NON À DES FINS COMMERCIALES OU DE PRODUCTION EN SÉRIE. / PARA USO PRIVADO SOLAMENTE, NO SE PUEDE UTILIZAR CON PROPOSITOS DE COMERCIALIZACION O DE PRODUCCION EN SERIE.