

8524

11 PIECES/PIEZAS

Métrages et Instructions de couture en Français à l'intérieur de l'enveloppe.

CHILD'S PONCHOS

Fabrics: Fleece, Sherpa Fleece.

C Collar in Minky Fleece, Sherpa Fleece. Not suitable for sleepwear. Extra fabric needed to match plaids, stripes or one-way design fabrics.

Notions: Thread. **A,B:** Two small snaps, one pkg of ½" wide single fold bias tape. **C:** Six 1" buttons, one skein of chunky yarn. Look for Simplicity Trims.

BODY MEASUREMENTS

Chest	22-23	24-25	26-27	In
Waist	20½-21	21½-22	23-23½	"
Hip	24	25-26	27-28	"
Back-neck to waist	9-9½	10-10½	11½-12	"
Approx. Height	38-41	44-47	50-52	"

Sizes	S	M	L	
	3-4	5-6	7-8	

A Poncho	60"***	1⅝	1¾	1⅞	Yd
-----------------	--------	----	----	----	----

Contrast Flowers- ⅜ yd. of 60"***

Interfacing- ¼ yd. of 20" to 25" lightweight fusible, such as Pellon®

B Poncho	60"***	1½	1¾	1⅞	Yd
-----------------	--------	----	----	----	----

Contrast Side Facing- ¼ yd. of 60"***

Interfacing- 1 yd. of 20" to 25" lightweight fusible, such as Pellon®

Trim- 1 yd. of ⅞" wide ribbon

C Poncho	60"***	1⅜	1⅜	1½	Yd
-----------------	--------	----	----	----	----

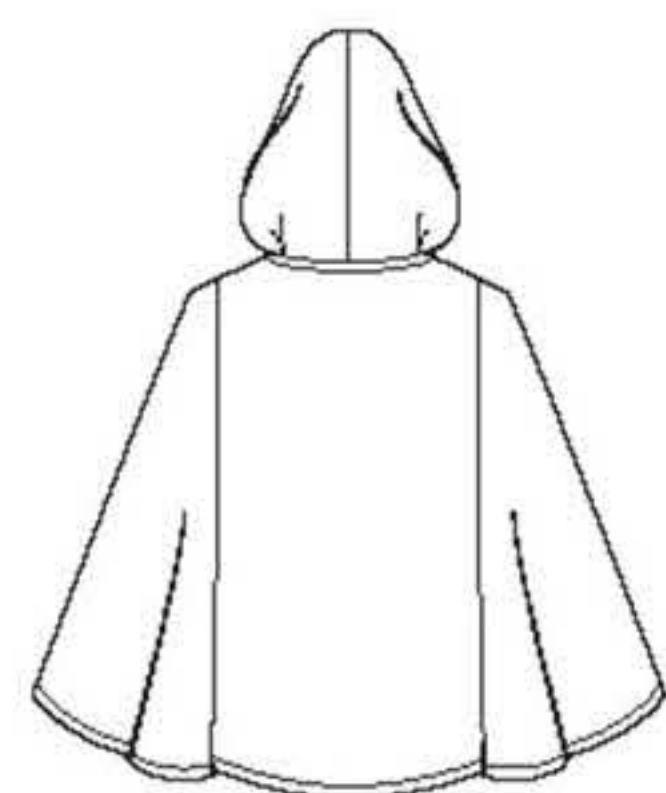
Contrast Collar- ½ yd. of 60"***

FINISHED GARMENT MEASUREMENTS

Finished back length from base of neck:

A,B,C	18½	20	21½	In
--------------	-----	----	-----	----

*without nap **with nap ***with or without nap



A



B



C

PONCHOS POUR ENFANT

Tissus: Molleton, Molleton Sherpa. **C Col** en Molleton Pelucheux, Molleton Sherpa. Ces modèles ne conviennent pas pour vêtements de nuit. Prévoyez davantage de tissu pour raccorder les écossais, les rayures ou les motifs unidirectionnels.

Mercerie: Fil. **A,B:** Deux petites pressions, un paquet de ruban de biais simple de 1.3cm de large. **C:** Six boutons de 2.5cm, un écheveau de laine épaisse.

Demandez les garnitures de Simplicity.

MESURES NORMALISÉES

Poitrine	56-58	61-62	66-69	cm
Taille	52-53	55-56	58-60	"
Hanches	61	64-66	69-71	"
Dos (encolure à taille)	23-24	25.5-27	29.5-31	cm
Taille approx.	97-104	112-119	127-132	"
Tailles	P	M	G	
	3-4	5-6	7-8	

A Poncho 150cm**	1.40	1.60	1.70	m
-------------------------	------	------	------	---

Fleurs Contrastantes- 0.40m de 150cm**

Entoilage- 0.70m de 51cm à 64cm léger thermocollant tel que Pellon®

B Poncho 150cm**	1.40	1.60	1.70	m
-------------------------	------	------	------	---

Parementure du Côté Contrastante - 0.30m de 150cm**. **Entoilage-** 0.90m de 51cm à 64cm léger thermocollant tel que Pellon®. **Garniture -** 0.90m de ruban de 2.2cm de large

C Poncho 150cm**	1.20	1.30	1.30	m
-------------------------	------	------	------	---

Col Contrastant- 0.40m de 150cm**

PONCHOS PARA NIÑOS

Telas: Muletón, Muletón Sherpa. **C Cuello** en Muletón Felposo, Molleton Sherpa. Estos modelos no convienen para ropa de dormir. Se necesita tela adicional para casar cuadros, rayas o telas estampadas en una dirección.

Mercería: Hilo. **A,B:** Dos broches de presión pequeños, un paquete de cinta de biés de 1.3cm de ancho. **C:** Seis botones de 2.5cm, un ovillo de lana gruesa. Pida los adornos de Simplicity Trims.

MEDIDAS DEL CUERPO

Busto	56-58	61-62	66-69	cm
Cintura	52-53	55-56	58-60	"
Caderas	61	64-66	69-71	"
Espalda (escote a cintura)	23-24	25.5-27	29.5-31	cm
Altura approx.	97-104	112-119	127-132	"
Tallas	P	M	G	
	3-4	5-6	7-8	

A Poncho 150cm**	1.40	1.60	1.70	m
-------------------------	------	------	------	---

Flores Contrastantes- 0.40m de 150cm**

Entretela- 0.70m de 51cm a 64cm ligera adhesiva como Pellon®

B Poncho 150cm**	1.40	1.60	1.70	m
-------------------------	------	------	------	---

Vista del lado Contrastante - 0.30m de 150cm**. **Entretela-** 0.90m de 51cm a 64cm ligera adhesiva como Pellon®. **Adorno -** 0.90m de cinta de 2.2cm de ancho

C Poncho 150cm**	1.20	1.30	1.30	m
-------------------------	------	------	------	---

Cuello Contrastante- 0.40m de 150cm**

*sans sens **avec sens ***avec ou sans sens *sin pelusa **con pelusa ***sin o con pelusa

TO BE USED FOR INDIVIDUAL PRIVATE HOME USE ONLY AND NOT FOR COMMERCIAL OR MANUFACTURING PURPOSES. / A USAGE PRIVÉ SEULEMENT ET NON À DES FINS COMMERCIALES OU DE PRODUCTION EN SÉRIE. / PARA USO PRIVADO SOLAMENTE, NO SE PUEDE UTILIZAR CON PROPOSITOS DE COMERCIALIZACION O DE PRODUCCION EN SERIE.