

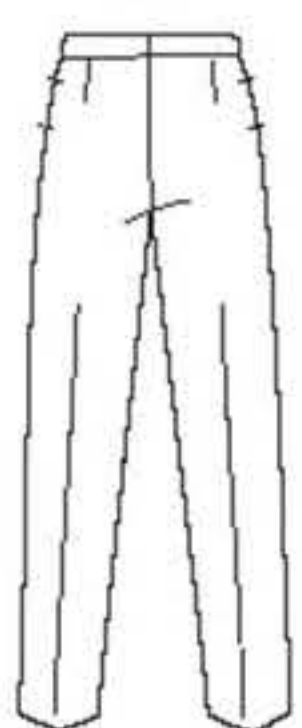
8528

21 PIECES/PIEZAS

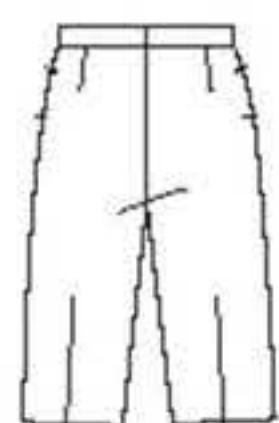
Medidas e Instrucciones de costura en Español en el Interior del Patrón.



A



B



C



D

MEN'S COSTUME SUIT

Fabrics: Stable lightweight to medium-weight fabrics such as Chino, Cotton Types, Linen Types, Madras, Poplin, Tweed, Twill. **Optional Interlining** in Broadcloth, Poplin. Extra fabric needed to match plaids, stripes or one-way design fabrics.

Notions: Thread. **A:** Two 7/8" buttons, six 5/8" buttons, one pair shoulder pads. **B,C:** One 7" zipper, one hook closure. Look for Simplicity Trims.

BODY MEASUREMENTS (For Sizing Help Visit www.simplicity.com/sizehelp)

Chest	34	36	38	40	42	44	46	48	50	52	ln
Waist	28	30	32	34	36	39	42	44	46	48	"
Hip	35	37	39	41	43	45	47	49	51	53	"
Neck Band	14	14½	15	15½	16	16½	17	17½	18	18½	"
Sizes	34	36	38	40	42	44	46	48	50	52	
European	44	46	48	50	52	54	56	58	60	62	

A Jacket											
45"***	2¾	2¾	2¾	2¾	2¾	3¼	3¼	3¼	3¼	3¾	Yd
Interlining (opt.)											
45"***	2¼	2¼	2¼	2¼	2½	2½	2½	2½	2¾	2¾	Yd
Interfacing- 2 yd. of 20" to 25" medium-weight fusible, such as Pellon®											

B Pants- worn 1" below waist											
45"***	2¼	2¼	2¾	2½	2¾	2¾	2¾	2¾	2¾	2¾	Yd
Interlining (opt.)											
45"***	2	2¼	2¾	2½	2¾	2¾	2¾	2¾	2¾	2¾	Yd

B,C Interfacing- ¾ yd. of 20" to 25" medium-weight fusible, such as Pellon®											
C Shorts- worn 1" below waist											
45"***	1¾	1¾	1¾	1½	1½	1¾	1¾	1¾	1¾	1¾	Yd
Interlining (opt.)											
45"***	1¼	1¾	1¾	1¾	1¾	1¾	1½	1½	1½	1½	Yd

D Tie- ¾ yd. of 45"*- purchase same amount for optional interlining**
Interfacing- ¾ yd. of 20" to 25" lightweight fusible, such as Pellon®

FINISHED GARMENT MEASUREMENTS (Includes Design and Wearing EASE)

A Chest	37½	39½	41½	43½	45½	47½	49½	51½	53½	55½	ln
B,C Hip	41	43	45	47	49	51	53	55	57	59	"
Finished back length from base of neck:											
A	28¼	28½	28¾	29	29¼	29½	29¾	30	30¼	30½	ln
B Side Length	41¼	41½	41¾	42	42¼	42½	42¾	43	43¼	43½	"
C Side Length	19½	20	20¼	21	21¼	21½	21¾	22	22¼	22½	"
B Leg Width	13½	14	14½	15	15½	16	16½	17	17½	18	"
C Leg Width	19½	20	20½	21	21½	22	22½	23	23½	24	"

*without nap **with nap ***with or without nap

COSTUME POUR HOMME

Tissus: Tissus fermes légers à moyens tels que Chino, Cotonnades, Toile de Lin, Madras, Popline fine, Tweed, Twill. **Triplure facultative** en Popeline, Popeline fine. Prévoyez davantage de tissu pour raccorder les écossais, les rayures ou les motifs unidirectionnels.

Mercerie: Fil. **A:** Deux boutons de 2.2cm, six boutons de 1.5cm, une paire d'épaulettes. **B,C:** Une glissière de 18cm, une agrafe. Demandez les garnitures de Simplicity.

MESURES NORMALISÉES

Poitrine	87	92	97	102	107	112	117	122	127	132	cm
Taille	71	76	81	87	92	99	107	112	117	122	"
Hanches	89	94	99	104	109	114	119	124	130	135	"
Bande du col	35.5	37	38	39.5	40.5	42	43	44.5	45.5	47	"
Tailles	34	36	38	40	42	44	46	48	50	52	
Française	44	46	48	50	52	54	56	58	60	62	

A Veste											
115cm**	2.50	2.50	2.50	2.60	2.60	2.90	3.00	3.00	3.00	3.10	m
Triplure (facult.)											
115cm**	2.00	2.00	2.00	2.10	2.20	2.30	2.30	2.40	2.50	2.50	m
Entoilage- 1.80m de 51cm à 64cm, moyen thermocollant tel que Pellon®											

B Pantalon- porté à 2.5cm au-dessous de la taille											
115cm**	2.00	2.10	2.10	2.30	2.40	2.40	2.40	2.40	2.40	2.40	m
Triplure (facult.)											
115cm**	1.80	2.10	2.10	2.30	2.40	2.40	2.40	2.40	2.40	2.40	m

B,C Entoilage- 0.80m de 51cm à 64cm, moyen thermocollant tel que Pellon®

C Shorts- porté à 2.5cm au-dessous de la taille											
115cm**	1.30	1.30	1.30	1.30	1.40	1.60	1.60	1.60	1.60	1.70	m
Triplure (facult.)											
115cm**	1.10	1.20	1.30	1.30	1.30	1.30	1.30	1.30	1.30	1.40	m

D Lien- 0.70m de 115cm- achetez la même quantité que pour la triplure facultative**
Entoilage- 0.80m de 51cm à 64cm, moyen, thermocollant tel que Pellon®

MESURES DES VÊTEMENTS FINIS

A Poitrine	95	100.5	106	111	116	121	126	131	136	141	cm
B,C Hanches	104	110	115	120	125	130	135	140	145	150	"
Longueur finie:											
A	71.5	72.5	73	73.5	74	75	75.5	76	76.5	77.5	cm
B Longueur du Côté	105	106	106	107	107	108	109	110	110	111	"
C Longueur du Côté	49.5	51	51.5	53.5	54	54.5	55	56	56.5	57	"
B Largeur de Jambe	34.5	35.5	37	38	39.5	40.5	42	43	44.5	45.5	"
C Largeur de Jambe	49.5	51	52	53.5	54.5	56	57	58.5	59.5	61	"

*sans sens **avec sens ***avec ou sans sens

TO BE USED FOR INDIVIDUAL PRIVATE HOME USE ONLY AND NOT FOR COMMERCIAL OR MANUFACTURING PURPOSES. / A USAGE PRIVÉ SEULEMENT ET NON À DES FINS COMMERCIALES OU DE PRODUCTION EN SÉRIE. / PARA USO PRIVADO SOLAMENTE, NO SE PUEDE UTILIZAR CON PROPOSITOS DE COMERCIALIZACION O DE PRODUCCION EN SERIE.