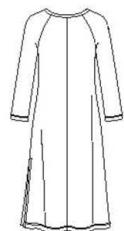


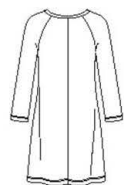
8548

8 PIECES/PIEZAS

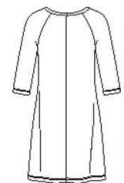
Medidas e Instrucciones de costura en Español en el Interior del Patrón.



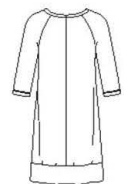
A



B



C



D

MISSSES' KNIT DRESS WITH NECKLINE AND LENGTH VARIATIONS

Fabrics: Sized for stretch knits only: Double Knit, Interlock, Jersey, Single Knit, Spandex Blends, Two Way Stretch. See Pick-A-Knit® Rule. Extra fabric needed to match plaids, stripes or one-way design fabrics.

Notions: Thread. Look for Simplicity Trims.

BODY MEASUREMENTS (For Sizing Help Visit www.simplicity.com/sizehelp)

Bust	32½	34	36	38	40	42	44	In
Waist	25	26½	28	30	32	34	37	"
Hip-9" below waist	34½	36	38	40	42	44	46	In
Back-neck to waist	16	16¼	16½	16¾	17	17¼	17¾	In
Sizes	10	12	14	16	18	20	22	
European	36	38	40	42	44	46	48	

A Dress

60"***	2	2½	2½	2½	2¼	2½	2¾	Yd
--------	---	----	----	----	----	----	----	----

B Dress

60"***	1¾	1¾	1¾	2	2	2½	2¼	Yd
--------	----	----	----	---	---	----	----	----

C Dress

60"***	1¾	1¾	1¾	1¾	1¾	1¾	2½	Yd
--------	----	----	----	----	----	----	----	----

D Dress

60"***	1½	1½	1¾	1¾	1¾	1¾	2½	Yd
--------	----	----	----	----	----	----	----	----

FINISHED GARMENT MEASUREMENTS (Includes Design and Wearing EASE)

A,B,C,D Bust	36½	38	40	42	44	46	48	In
A,B,C,D Hip	40½	42	44	46	48	50	52	"
Finished back length from base of neck:								
A	44	44¼	44½	44¾	45	45¼	45½	In
B,C,D	36	36¼	36½	36¾	37	37¼	37½	"

*without nap **with nap ***with or without nap

JEUNE FEMME: ROBE EN JERSEY AVEC CHOIX D'ENCOLURE ET DE LONGUEURS

Tissus: Pour les jerseys extensibles: Jersey Double, Interlock, Jersey fin, Jersey Simple, Mélanges de Spandex, Jersey extensible dans les deux sens. Voyez la Règle-Pour-Choisir-Un-Jersey®. Prévoyez davantage de tissu pour raccorder les écossais, rayures ou motifs unidirectionnels.

Mercerie: Fil. Demandez les garnitures de Simplicity Trims.

MESURES NORMALISÉES

Poitrine	83	87	92	97	102	107	112	cm
Taille	64	67	71	76	81	87	94	"
Hanches (23cm au-dessous de la taille)	88	92	97	102	107	112	117	cm
Dos (encolure à taille)	40.5	41.5	42	42.5	43	44	44	cm
Tailles	10	12	14	16	18	20	22	
Françaises	38	40	42	44	46	48	50	

A Robe

150cm**	1.90	1.90	1.90	1.90	2.10	2.30	2.50	m
---------	------	------	------	------	------	------	------	---

B Robe

150cm**	1.70	1.70	1.80	1.80	1.90	1.90	2.10	m
---------	------	------	------	------	------	------	------	---

C Robe

150cm**	1.50	1.60	1.60	1.60	1.70	1.70	2.00	m
---------	------	------	------	------	------	------	------	---

D Robe

150cm**	1.50	1.50	1.50	1.60	1.70	1.80	2.00	m
---------	------	------	------	------	------	------	------	---

MESURES DES VÊTEMENTS FINIS

A,B,C,D Poitrine	92.5	95.5	102	107	112	117	122	cm
A,B,C,D Hanches	103	107	112	117	122	127	132	"
Longueur finie du dos depuis la base du cou:								
A	112	112	113	114	115	116	116	cm
B,C,D	91.5	92	92.5	93	94	94.5	95	"

*sans sens **avec sens ***avec ou sans sens

TO BE USED FOR INDIVIDUAL PRIVATE HOME USE ONLY AND NOT FOR COMMERCIAL OR MANUFACTURING PURPOSES. / A USAGE PRIVÉ SEULEMENT ET NON À DES FINS COMMERCIALES OU DE PRODUCTION EN SÉRIE. / PARA USO PRIVADO SOLAMENTE, NO SE PUEDE UTILIZAR CON PROPOSITOS DE COMERCIALIZACION O DE PRODUCCION EN SERIE.