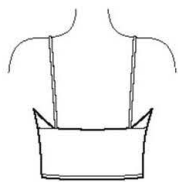


8549

14 PIECES/PIEZAS

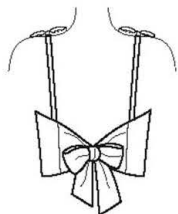
Métrages et Instructions de couture en Français à l'intérieur de l'enveloppe.



A



B



C

MISSSES' KNIT AND WOVEN BRA TOPS

Fabrics: A: Sized for Stretch Knits Only: Activewear knits, Two Way Stretch. See Pick-A-Knit® Rule. **B,C:** Brocade, Chambray, Cotton Types, Gingham, Pique, Poplin. Extra fabric needed to match plaids, stripes or one-way design fabrics.

Notions: Thread. **A:** ¾ yd. of ¼" wide elastic. Look for Simplicity Trims.

BODY MEASUREMENTS

Bust	29½	30½-31½	32½-34	36-38	40-42	44-46	48	In
Waist	22	23-24	25-26½	28-30	32-34	37-39	41½	"
Hip-9" below waist	31½	32½-33½	34½-36	38-40	42-44	46-48	50	"
Back-neck to waist	15¼	15½-15¾	16-16¼	16½-16¾	17-17¼	17¾-17½	17¾	"
Sizes	XXS	XS	S	M	L	XL	XXL	
	4	6-8	10-12	14-16	18-20	22-24	26	
European	30	32-34	36-38	40-42	44-46	48-50	52	

A Bra Top- sized for stretch knits only

60"*** ¾ ¾ ¾ ¾ 1 1 1½ Yd

Straps- 1¾ yd. of ¾" wide tubular lacing

B Bra Top

45"*** ¾ ¾ ⅞ ⅞ 1 1½ 1½ Yd

60"*** ¾ ¾ ¾ ¾ ⅞ ⅞ ⅞ "

Interfacing- 1¼ yd. of 20" to 25" lightweight fusible, such as Pellon®

Woven trim with ½" loops- ¾ yd.

Cord for lacing loops- 1¾ yd. of ⅞" wide

C Bra Top

45"*** 1½ 1½ 1½ 1½ 1½ 1½ 1½ Yd

60"*** 1 1 1½ 1½ 1½ 1½ 1½ "

Interfacing- 1 yd. of 20" to 25" lightweight fusible, such as Pellon®

*without nap **with nap ***with or without nap

JEUNE FEMME: BRASSIÈRES EN JERSEY ET EN TISSU

Tissus: A: En Jerseys Extensibles seulement: Jerseys Activewear, Jerseys Extensibles dans les deux sens. Voyez la Règle pour Choisir un Jersey®. **B,C:** Brocart, Chambray, Cotonnades, Vichy, Piqué, Popeline fine. Prévoyez davantage de tissu pour raccorder les écossais, les rayures ou les motifs unidirectionnels.

Mercerie: Fil. **A:** 0.70m d'élastique de 6mm de large. Demandez les garnitures de Simplicity.

SEÑORITAS: SOSTENES EN MALLAS Y TELA

Telas: A: En Mallas estirables solamente: Mallas Activewear, Mallas estirables en ambos sentidos. Vea la Regla para Escoger Mallas®. **B,C:** Brocado, Chambray, Mezclas de Algodones, Guingán, Pique, Popelina fina. Se necesita tela adicional para casar cuadros, rayas o telas estampadas en una dirección.

Mercería: Hilo. **A:** 0.70m de elástico de 6mm de ancho. Pida los adornos de Simplicity.

MESURES NORMALISÉES/ MEDIDAS DEL CUERPO

Poitrine/ Busto	75	78-80	83-87	92-97	102-107	112-117	122	cm
Taille/ Cintura	56	58-61	64-67	71-76	81-87	94-99	106	"
Hanches (23cm au-dessous de la taille)/ Caderas (23cm abajo de la cintura)	80	83-85	88-92	97-102	107-112	117-122	127	cm
Dos (encolure à taille)/ Espalda (escote a cintura)	38.5	39.5-40	40.5-41.5	42-42.5	43-44	44-44.5	44.5	cm
Tailles	TTP	TP	P	M	G	TG	TTG	
Tallas	XXP	XP	P	M	G	XG	XXG	
	4	6-8	10-12	14-16	18-20	22-24	26	
Françaises	32	34-36	38-40	42-44	46-48	50-52	54	
Europeas	30	32-34	36-38	40-42	44-46	48-50	52	

A Brassière-en jerseys extensibles seulement

A Sostén-en mallas estirables solamente
150cm** 0.70 0.70 0.70 0.70 0.90 0.90 1.00 m

Bretelles- 1.20m de dentelle tubulaire de 1cm de large

Tirantes- 1.20m de encaje acanalado de 1cm de large

B Brassière-en jerseys extensibles seulement

B Sostén - en mallas estirables solamente
115cm*** 0.70 0.70 0.80 0.80 0.90 1.00 1.00 m
150cm*** 0.70 0.70 0.70 0.70 0.70 0.80 0.80 "

Entoilage- 1.10m de 51cm à 64cm, léger, thermocollant tel que Pellon®

Entretela- 1.10m de 51cm a 64cm, ligera, adhesiva como Pellon®

Garniture en tissu avec brides de 1.3cm-0.70m/ Adorno en tela con presillas de 1.3cm-0.70m

Cordon pour les brides- 1.60m de 3mm de large/**Cordon para las presillas-** 1.60m de 3mm de ancho

C Brassière/ C Sostén

115cm*** 1.20 1.20 1.30 1.30 1.50 1.50 1.50 m
150cm*** 0.90 0.90 1.00 1.00 1.10 1.20 1.30 "

Entoilage- 0.90m de 51cm à 64cm, léger, thermocollant tel que Pellon®

Entretela- 0.90m de 51cm a 64cm, ligera, adhesiva como Pellon®

*sans sens **avec sens ***avec ou sans sens *sin pelusa **con pelusa ***sin o con pelusa

TO BE USED FOR INDIVIDUAL PRIVATE HOME USE ONLY AND NOT FOR COMMERCIAL OR MANUFACTURING PURPOSES. / A USAGE PRIVÉ SEULEMENT ET NON À DES FINS COMMERCIALES OU DE PRODUCTION EN SÉRIE. / PARA USO PRIVADO SOLAMENTE, NO SE PUEDE UTILIZAR CON PROPOSITOS DE COMERCIALIZACION O DE PRODUCCION EN SERIE.