

8557

13 PIECES/PIEZAS

Medidas e Instrucciones de costura en Español en el Interior del Patrón.



A

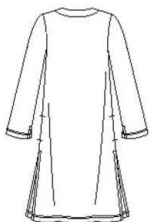
B



C



D



E

MISSSES'/MISS PETITE KNIT CROPPED PANTS, DRESS OR TUNIC AND DUSTER

Fabrics: Sized for stretch knits only: Double Knit, Jersey, Spandex Blends, Stretch Velvet. See Pick-A-Knit® Rule. Suitable for Overlock/Serger. Extra fabric needed to match plaids, stripes or one-way design fabrics.

Notions: Thread. **A:** 1½ yd. of 1½" wide elastic. **B,C,D:** One pkg. of ½" wide single fold bias tape. Look for Simplicity Trims.

BODY MEASUREMENTS

Bust	29½	30½-31½	32½-34	36-38	40-42	44-46	48	In
Waist	22	23-24	25-26½	28-30	32-34	37-39	41½	"
Hip-9" below waist								
	31½	32½-33½	34½-36	38-40	42-44	46-48	50	In
Back-neck to waist								
	15¼	15½-15¾	16-16¼	16½-16¾	17-17¼	17½-17¾	17¾	In
Sizes	XXS	XS	S	M	L	XL	XXL	
	4	6-8	10-12	14-16	18-20	22-24	26	
Sizes-European	30	32-34	36-38	40-42	44-46	48-50	52	

A Pants- worn 1" below waist

60"***	1½	1½	1½	1¾	1¾	1¾	1¾	Yd
--------	----	----	----	----	----	----	----	----

B Dress

60"***	1¾	1¾	1¾	2¾	2¾	2½	2½	Yd
--------	----	----	----	----	----	----	----	----

C Tunic

60"***	1½	1½	1½	1½	2½	2½	2½	Yd
--------	----	----	----	----	----	----	----	----

D Tunic

60"***	1	1	1	1	1½	2	2	Yd
--------	---	---	---	---	----	---	---	----

E Duster

60"***	2	2	2	2	2¾	2¾	2¾	Yd
--------	---	---	---	---	----	----	----	----

Interfacing- 1½ yd. of 20" to 25" lightweight fusible, such as Pellon®

FINISHED GARMENT MEASUREMENTS (Bust/Chest and Hip Printed on Pattern Tissue)

A Hip	30½	33	35½	39½	43½	47½	51½	In
B,C,D Bust	29½	32	34½	38½	42½	46½	50½	"
Finished back length from base of neck:								
A Side Length	34	34½	35	35½	36	36½	37	In
B	36	36½	37	37½	38	38½	39	"
C	32	32½	33	33½	34	34½	35	"
D	28	28½	29	29½	30	30½	31	"
E	39	39½	40	40½	41	41½	42	"
A Leg Width	12	12½	13	13½	14	14½	15	"

*without nap **with nap ***with or without nap

JEUNE FEMME/PETITE JEUNE FEMME: PANTALON COURT, ROBE OU TUNIQUE ET MANTEAU LONG EN JERSEY

Tissus: En Jerseys extensibles seulement: Jersey Double, Jersey fin, Mélanges Spandex, Velours Extensible. Voyez la Règle pour Choisir un Jersey®. Ces modèles conviennent pour la machine Overlock/Surjeteuse. Prévoyez davantage de tissu pour raccorder les écossais, les rayures ou les motifs unidirectionnels.

Mercerie: Fil. **A:** 1.30m d'élastique de 3.8cm de large. **B,C,D:** Un paquet de ruban de biais simple de 1.3cm de large. Demandez les garnitures de Simplicity.

MESURES NORMALISÉES

Poitrine	75	78-80	83-87	92-97	102-107	112-117	122	cm
Taille	56	58-61	64-67	71-76	81-87	94-99	106	"
Hanches (23cm au-dessous de la taille)								
	80	83-85	88-92	97-102	107-112	117-122	127	cm
Dos (encolure à taille)								
	38.5	39.5-40	40.5-41.5	42-42.5	43-44	44-44.5	44.5	cm
Tailles	TTP	TP	P	M	G	TG	TTG	
	4	6-8	10-12	14-16	18-20	22-24	26	
Tailles-Françaises	32	34-36	38-40	42-44	46-48	50-52	54	

A Pantalon- porté à 2.5cm au-dessous de la taille

150cm**	1.00	1.10	1.10	1.10	1.30	1.60	1.60	m
---------	------	------	------	------	------	------	------	---

B Robe

150cm**	1.50	1.60	1.60	2.20	2.20	2.20	2.30	m
---------	------	------	------	------	------	------	------	---

C Tunique

150cm**	1.30	1.40	1.40	1.40	1.90	1.90	2.00	m
---------	------	------	------	------	------	------	------	---

D Tunique

150cm**	0.90	0.90	0.90	1.00	1.00	1.80	1.90	m
---------	------	------	------	------	------	------	------	---

E Manteau Long

150cm**	1.80	1.80	1.80	1.90	2.50	2.60	2.60	m
---------	------	------	------	------	------	------	------	---

Entoilage- 1.30m de 51cm à 64cm, léger, thermocollant tel que Pellon®

MESURES DES VÊTEMENTS FINIS

A Hanches	77.5	84	90	100.5	111	121	131	cm
B,C,D Poitrine	75	81.5	87.5	98	108	118	128	"
Longueur finie du dos depuis la base du cou:								
A Longueur Finie	86.5	87.5	89	90	91.5	92.5	94	cm
B	91.5	92.5	94	95	96.5	98	99	"
C	81.5	82.5	84	85	86.5	87.5	89	"
D	71	72.5	73.5	75	76	77.5	78.5	"
E	99	100.5	102	103	104	106	107	"
A Largeur de Jambe	30.5	32	33	34.5	35.5	37	38	"

*sans sens **avec sens ***avec ou sans sens

TO BE USED FOR INDIVIDUAL PRIVATE HOME USE ONLY AND NOT FOR COMMERCIAL OR MANUFACTURING PURPOSES. / A USAGE PRIVÉ SEULEMENT ET NON À DES FINS COMMERCIALES OU DE PRODUCTION EN SÉRIE. / PARA USO PRIVADO SOLAMENTE, NO SE PUEDE UTILIZAR CON PROPÓSITOS DE COMERCIALIZACIÓN O DE PRODUCCIÓN EN SÉRIE.