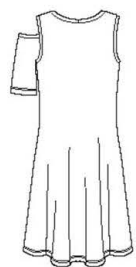


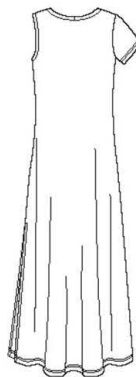
8590

7 PIECES/PIEZAS

Métrages et Instructions de couture en Français à l'intérieur de l'enveloppe.



A B



C D

WOMEN'S KNIT DRESS IN TWO LENGTHS WITH SLEEVE VARIATIONS

Fabrics: Sized for stretch knits only: Activewear Knits, Double Knit, Interlock, Jersey, Spandex Blends, Stretch Velvet. See Pick-A-Knit® Rule. Suitable for Overlock/Serger. Extra fabric needed to match plaids, stripes or one-way design fabrics.

Notions: Thread. Look for Simplicity Trims.

BODY MEASUREMENTS (For Sizing Help Visit www.simplicity.com/sizehelp)

Bust	44-46	48-50	52-54	56-58	60-62	In
Waist	37-39	41½-44	46½-49	51½-54	56½-59	"
Hip-9" below waist						
	46-48	50-52	54-56	58-60	62-64	"
Back-neck to waist						
	17¾-17½	17½-17¾	17¾-18	18¾-18¼	18¾-18½	"

Sizes	1XL	2XL	3XL	4XL	5XL	
	22-24W	26-28W	30-32W	34-36W	38-40W	
Europeas	48-50	52-54	56-58	60-62	64-66	

A Dress						
60"***	2½	2½	2½	2½	2¾	Yd

B Dress						
60"***	2½	2½	2½	2½	2¾	Yd

C Dress						
60"***	3½	3½	3½	3½	3¾	Yd

D Dress						
60"***	3½	3½	3½	3½	3¾	Yd

FINISHED GARMENT MEASUREMENTS (Includes Design and Wearing EASE)

A,B,C,D Bust	45	49	53	57	61	In
Finished back length from base of neck						
A,B	40	40½	41	41½	42	In
C,D	58	58½	59	59½	60	"

*without nap **with nap ***with or without nap

FEMME: ROBE EN JERSEYS DE DEUX LONGUEURS AVEC CHOIX DE MANCHES

Tissus: Pour le jersey extensible seulement: Jersey pour Vêtement de Sport, Jersey Double, Interlock, Jersey Fin, Mélanges de Spandex, Velours Extensible. Voyez la Règle-Pour-Choisir-le-Jersey®. Ces modèles conviennent pour Suitable for Overlock/Serger. Prévoyez davantage de tissu pour raccorder les écossais, rayures ou motifs unidirectionnels.

Mercerie: Fil. Demandez les garnitures de Simplicity Trims.

SEÑORAS: VESTIDO DE MALLAS DE DOS LARGOS CON DIFERENTES MANGAS

Telas: Para las mallas estirables solamente: Mallas para Prendas de Deporte, Mallas Dobles, Interlock, Mallas Finas, Mezclas de Spandex, Terciopelo Estirable. Vea la Regla-Para-las-Mallas®. Esos modelos convienen para la máquina Overlock/Sobrehiladora. Se necesita tela adicional para casar cuadros, rayas o telas estampadas en una dirección.

Mercería: Hilo. Pida los adornos de Simplicity Trims.

MESURES NORMALISÉES/MEDIDAS DEL CUERPO

Poitrine/Busto	112-117	122-127	132-138	143-148	153-158	cm
Taille/Cintura	94-99	106-112	118-125	131-138	144-150	"
Hanches (23cm au-dessous de la taille)/Caderas (23cm abajo de la cintura)						
	117-122	127-132	138-143	148-153	158-163	cm
Dos (encolure á taille)/Espalda (escote a cintura)						
	44-44.5	45	45.5	46-46.5	47	cm

Tailles/Tallas	1XL	2XL	3XL	4XL	5XL	
	22-24W	26-28W	30-32W	34-36W	38-40W	
Françaises	50-52	54-56	58-60	62-64	66-68	
Europeas	48-50	52-54	56-58	60-62	64-66	

A Robe/ A Vestido						
150cm**	2.30	2.40	2.40	2.40	2.70	m

B Robe/ B Vestido						
150cm**	2.30	2.40	2.40	2.40	2.40	m

C Robe/ C Vestido						
150cm**	3.20	3.30	3.30	3.30	3.40	m

D Robe/ D Vestido						
150cm**	3.20	3.30	3.30	3.40	3.40	m

*sans sens **avec sens ***avec ou sans sens *sin pelusa **con pelusa ***sin o con pelusa

TO BE USED FOR INDIVIDUAL PRIVATE HOME USE ONLY AND NOT FOR COMMERCIAL OR MANUFACTURING PURPOSES. / A USAGE PRIVÉ SEULEMENT ET NON À DES FINS COMMERCIALES OU DE PRODUCTION EN SÉRIE. / PARA USO PRIVADO SOLAMENTE, NO SE PUEDE UTILIZAR CON PROPOSITOS DE COMERCIALIZACION O DE PRODUCCION EN SERIE.